

Bürogebäude IKB International in Luxemburg-Kirchberg

Auslober:

IKB International, Luxemburg
vertreten durch: IKB Facility Management
GmbH, Düsseldorf

Betreuung/Vorprüfung:

IKB Immobilien Management GmbH,
Düsseldorf

Wettbewerbsart:

Gutachterverfahren

Beteiligung: 5 Arbeiten

Termine:

Abgabetermin Gutachten 04. 12. 2001
Tagung Entscheider-Gremium 12. 12. 2001

Modellfotos: Michael Reisch, Düsseldorf

Realisierung:

RKW Rhode · Kellermann · Wawrowsky
GmbH + Co. KG, Düsseldorf
Friedel Kellermann · Daniel Kas
Xiaotian Li · Anette van Loh

Weitere Teilnehmer:

Max Dudler, Zürich
Max Dudler · Christoph Sauter

Fabeck architectes, Koerich
Tatjana Fabeck · Gilles Burst
Thomas Krähenbühl

Jean Petit Architectes, Luxemburg
Jean Petit · Sebastien Bizarro

Wilford Schupp Architekten GmbH, Stuttgart
Manuel Schupp · Thomas Rupp

Entscheider-Gremium:

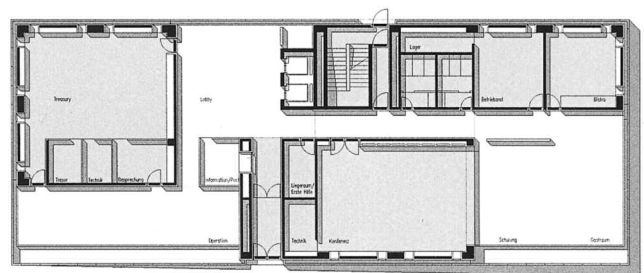
Fernand Pesch, Präsident des Fond d'urbanisation et aménagement du plateau de Kirchberg
Dr. A. von Tippelskirch, IKB Dt. Industriebank
Dr. Alfons Schmid, IKB International
Stefan Eckermann, IKB International
Heribert Wicken, IKB Facility Management

Wettbewerbsaufgabe:

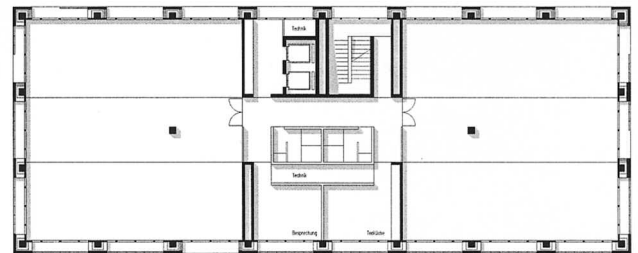
Ziel des Gutachterverfahrens ist ein Konzept zu entwickeln, welches mit einer Bruttogeschossfläche von 3.280 m² ca. 150 Arbeitsplätze umsetzt. Die Einheiten sind so zu gestalten, dass die Flächen für zunächst 75 Arbeitsplätze von der IKB International eigenständig genutzt werden können. Die zusätzlichen Arbeitsplätze sollten autark bis zur Eigennutzung vermietet werden.



Realisierung: RKW Rhode · Kellermann · Wawrowsky GmbH + Co. KG, Düsseldorf



Erdgeschoss



Normalgeschoss



Weiterer Teilnehmer: Max Dudler, Zürich



Weiterer Teilnehmer: Fabeck architectes, Koerich



Weiterer Teilnehmer: Jean Petit Architectes, Luxemburg



Weiterer Teilnehmer: Wilford Schupp Architekten GmbH, Stuttgart