

Wohngebiet WA 6 Süd München - Theresienhöhe

Auslober:

HEIMAG München
Gemeinnützige Heimstätten AG und
Zeitler/Fleischmann, München

Betreuung/Vorprüfung:
Böhm · Glaab · Sandler & Partner, München

Wettbewerbsart:

Einstufiger Realisierungswettbewerb in Form
eines Einladungswettbewerbs mit sieben Teil-
nehmern

Termine:

Abgabetermin	13. 09. 2001
Preisgerichtssitzung	11. 10. 2001

Fachpreisrichter:

Prof. Theodor Hugues, München (Vors.)
Mechthild Siedenburg-Landherr, München
Prof. Otto Steidle, München
Christiane Thalgot, Stadtbaurätin, München
Prof. Christoph Valentien, Weßling
Michael Ziller, München

Sachpreisrichter:

Eckhard Potthast · Hans-Peter Zeitler
Richard Quass · Hans Dieter Kaplan
Helmut Steyrer

1. Preis (DM 29.000,-):

Andreas Hild · Tilmann Rohnke, München
L.Arch.: Herrmann Brenner, Landshut

2. Preis (DM 17.500,-):

Michael Bohusch · Klaus Greilich, München
L.Arch.: Winfrid Jerney
Mitarbeit: Robert Kern

Ankauf (DM 5.750,-):

Heinz Franke · Thomas Rössel, München
L.Arch.: Otto A. Bertram, München
Mitarbeit: Heike Rieger

Ankauf (DM 5.750,-):

BKL, München
Burgstaller · Küstner · Lachwawitz

Preisgerichtsempfehlung:

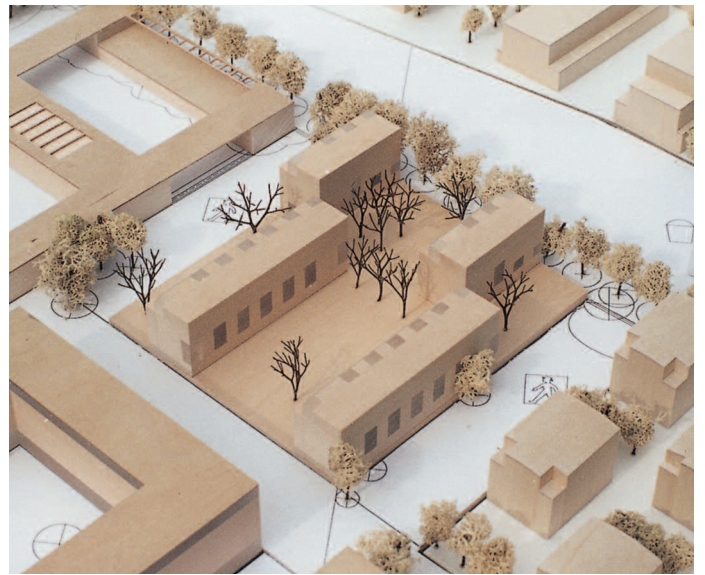
Das Preisgericht beschließt einstimmig, dem
Auslober zu empfehlen, die Arbeit des 1. Prei-
ses der weiteren Planung und Ausführung
zugrunde zu legen. Dabei sollten die kritisch
angemerkten Punkte angemessen berücksich-
tigt werden.

Wettbewerbsaufgabe:

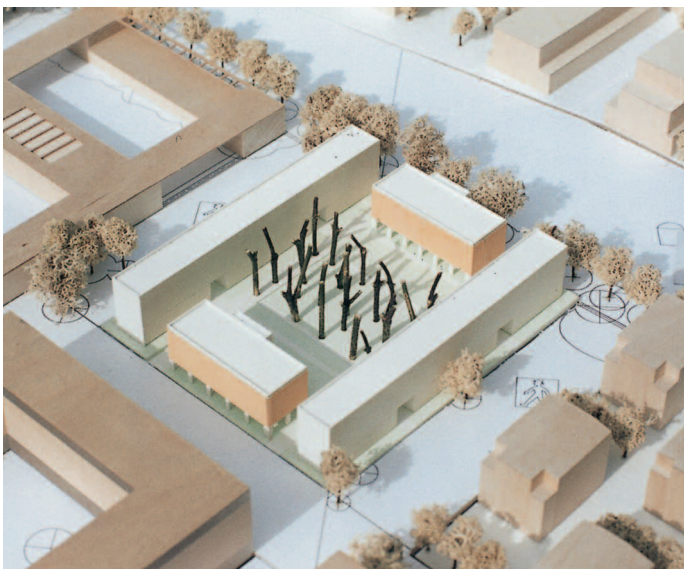
Mit dem Wegzug der Messe von der Theresien-
höhe wurde deren Gelände am Rande der
Münchner Innenstadt für eine Neunutzung frei.
Die Auslober erwarben eine ca. 4.570 m² große
Teilfläche südlich der Bahntrasse – das Allge-
meine Wohngebiet WA 6 von der Landeshaupt-
stadt München. Auf der Fläche sollen ca. 7.200
m² hochwertige Wohnflächen als geförderter
Wohnungsbauprojekt entstehen.



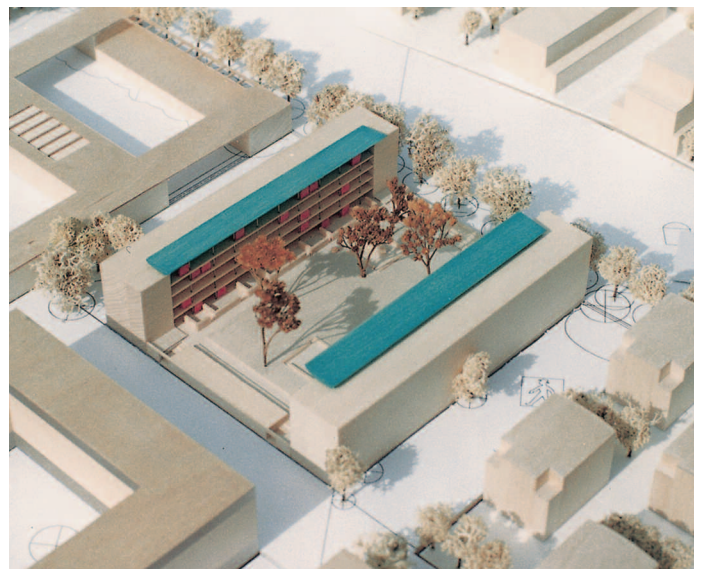
1. Preis: Andreas Hild · Tilmann Rohnke, München



2. Preis: Michael Bohusch · Klaus Greilich, München



Ankauf: Heinz Franke · Thomas Rössel, München



Ankauf: BKL, München