

## Mensa der Otto-Friedrich-Universität, Bamberg

### Auslober:

Freistaat Bayern

### Betreuung:

Staatliches Hochbauamt Bamberg

### Vorprüfung:

Eisenreich + Rauh, Regensburg

### Wettbewerbsart:

Einstufiger, begrenzt offener Realisierungswettbewerb mit vorgeschaltetem EWR-offenen Bewerbungsverfahren zur Auslosung von 40 Teilnehmern

### Beteiligung:

36 Arbeiten

### Fachpreisrichter:

Siegfried Dömges, Regensburg (Vors.)  
 Gerhard Meyer, Bayreuth  
 Peter Pfab, Oberste Baubehörde, München  
 Hanns-Michael Scholler, Reg. v. Oberfranken  
 Ottmar Strauß, Baureferat Stadt Bamberg

### Sachpreisrichter:

Herbert Lauer, Oberbürgerm. Stadt Bamberg  
 Martina Petermann, Universität Bamberg  
 Prof. Dr. Dr. G. Ruppert, Universität Bamberg  
 Josef Wenzel, Studentenwerk Würzburg

### Termine:

Tag der Auslobung	14. 08. 2001
Bewerbungsschluß	30. 07. 2001
Abgabetermin Pläne	08. 10. 2001
Abgabetermin Modell	11. 10. 2001
Preisgerichtssitzung	29./30. 10. 2001

### 1. Preis (DM 38.000,-):

Herrmann + Bosch, Stuttgart  
 Prof. Dieter Herrmann · Gerhard Bosch  
 Mitarbeit: Martin Keller · Martin Gross  
 Fachber.: Transsolar Energietechnik, Stuttgart

### 2. Preis (DM 26.000,-):

Hetterich Architekten, Würzburg  
 Michael Hetterich · Matthias Hetterich

### 3. Preis (DM 18.000,-):

Architekten pmp, München  
 Johannes Probst · Anton Meyer

### 4. Preis (DM 13.000,-):

Dürschinger Architekten, Fürth  
 Peter Dürschinger · Matthias Bettmann  
 Visualisierung: Robert Minge

Modellfotos: Gerhard Schlötzer, Bamberg

### Ankauf (DM 5.000,-):

Kuntz + Manz, Würzburg  
 M. Kuntz · U. Manz  
 L.Arch.: Kaiser + Juritz, Würzburg  
 Energie: Dr. Dippel, Vaihingen  
 Statik: ALS Ingenieure, M. Adelman  
 Modell: S. Wehrig

### Ankauf (DM 5.000,-):

Friedrich Biefang, Nürnberg  
 Mitarbeit: Robert Bittl · Norbert Frischeisen  
 Fachber.: Ebert-Ingenieure, Nürnberg  
 L.Arch.: Bernard Lorenz, Nürnberg

### Ankauf (DM 5.000,-):

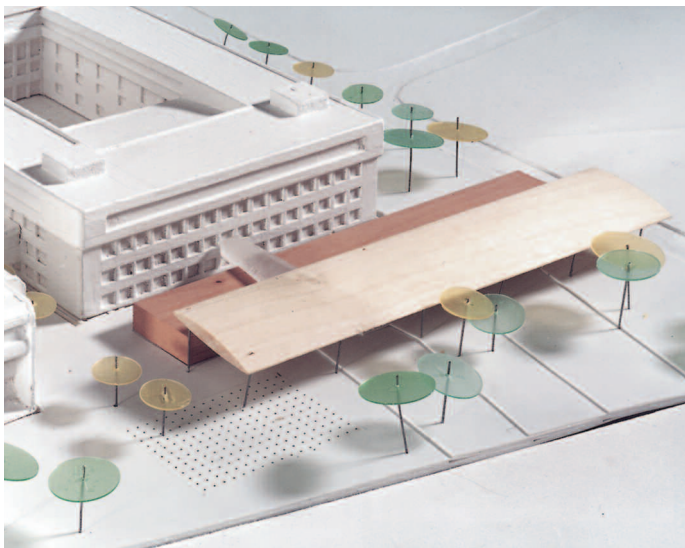
Peter Schwinde, München  
 Küchenplanung: IB Welskopp, Wildeshausen

### Ankauf (DM 5.000,-):

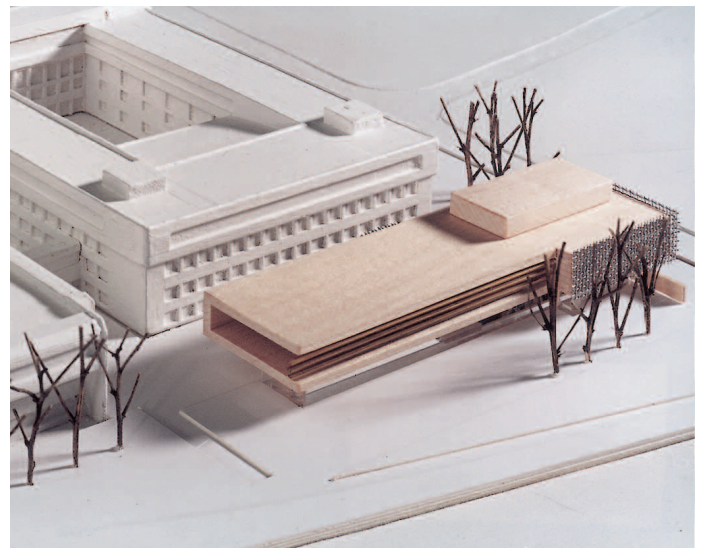
Bär · Stadelmann · Stöcker, Nürnberg  
 Friedrich Bär  
 Mitarbeit: Frank Kossian

### Preisgerichtsempfehlung:

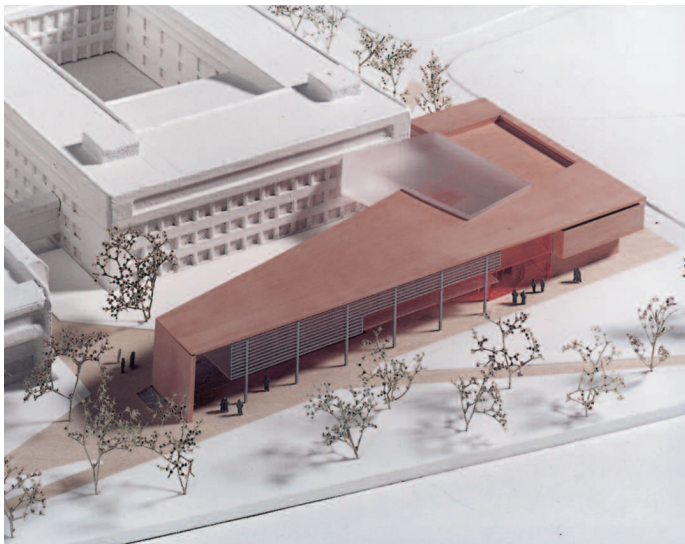
Das Preisgericht empfiehlt einstimmig die Arbeit mit dem 1. Preis der weiteren Bearbeitung zugrunde zu legen und mit der weiteren Bearbeitung zu beauftragen.



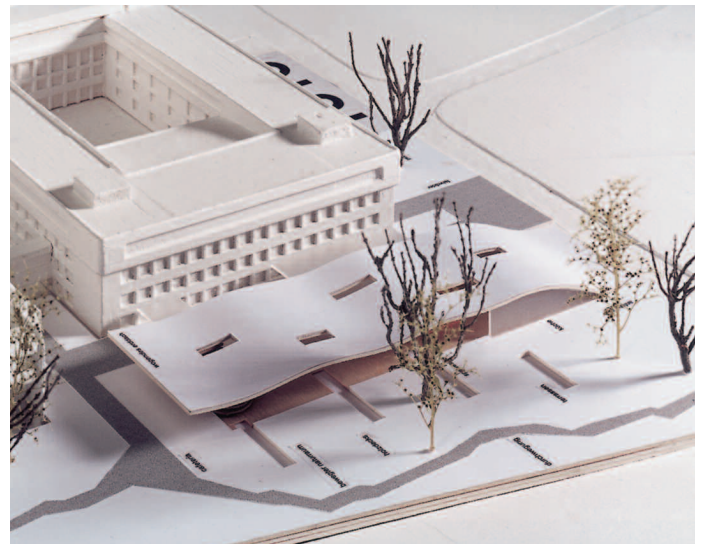
1. Preis: Herrmann + Bosch, Stuttgart



2. Preis: Hetterich Architekten, Würzburg



3. Preis: Architekten pmp, München



4. Preis: Dürschinger Architekten, Fürth

**Wettbewerbsaufgabe:**

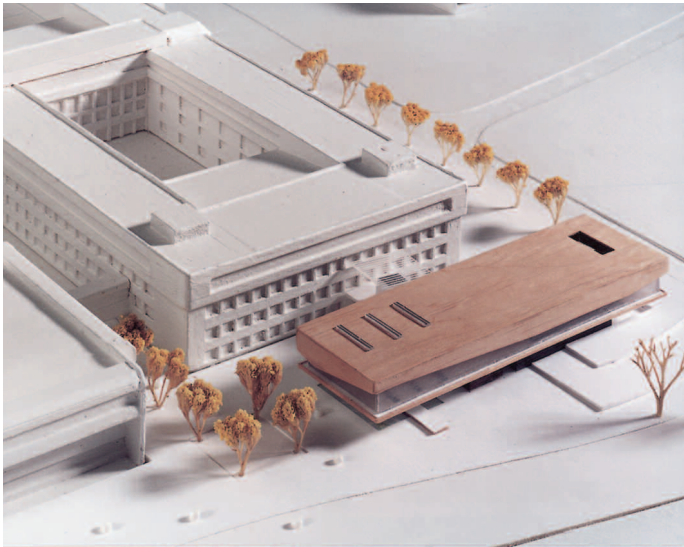
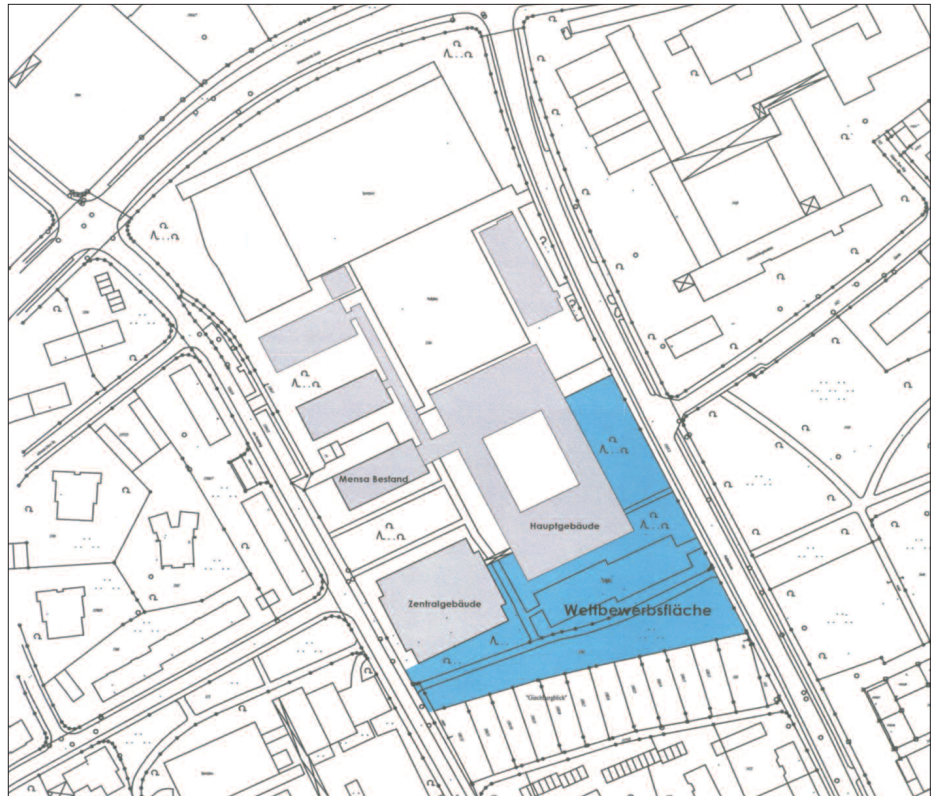
Forschung und Lehre an der Universität Bamberg erfolgen schwerpunktmäßig an zwei Standorten – Hochschulstandort Innenstadt und Hochschulstandort Feldkirchenstraße.

An beiden Standorten muss eine eigene Infrastruktur zur Verpflegung der Studierenden und Bediensteten vorgehalten werden. Dafür steht derzeit zum einen am Standort Feldkirchenstraße eine Mensa zur Verfügung, der eine Cafeteria angegliedert ist.

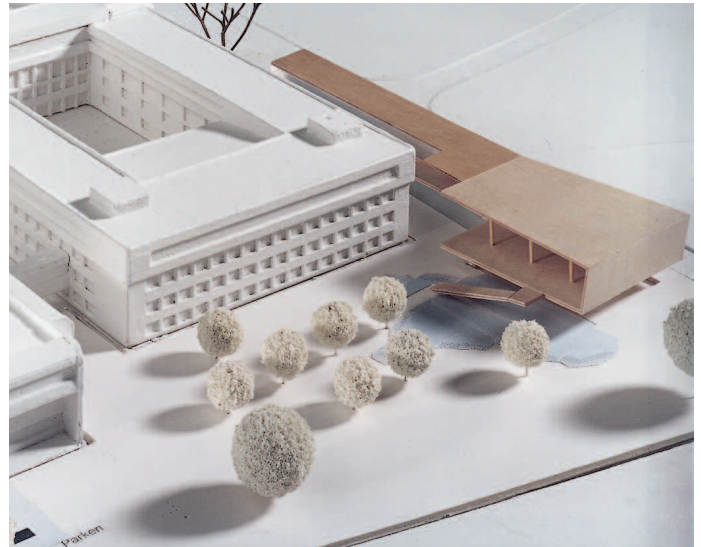
In der Innenstadt ist eine weitere Mensa, die allerdings als Relaismensa von der Küche der Mensa an der Feldkirchenstraße versorgt wird und nur im untergeordneten Umfang Speisen zubereiten kann. Als erster Schritt zur Verbesserung der Gesamtversorgung soll nun die Mensa an der Feldkirchenstraße durch einen Neubau ersetzt werden, der Gegenstand dieses Wettbewerbes ist.

Das Wettbewerbsgebiet beschränkt sich auf eine Teilfläche von ca. 4.900 m<sup>2</sup> im südlichen Bereich des Universitätsgeländes sowie auf einem Teilbereich des anschließenden öffentlichen Grünraums „Giechburgblick“.

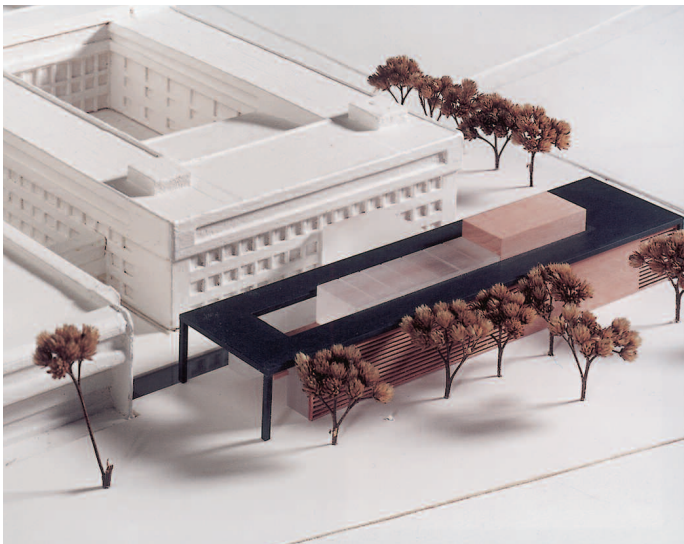
Die Gesamtfläche der Mensa mit Cafeteria beträgt 1.245 m<sup>2</sup> Hauptnutzfläche. Die Mensa ist für ca. 1.400 Verpflegungsteilnehmer/Essen bei 3- bis 4-fachem Wechsel innerhalb von drei Stunden ausulegen. Dies entspricht etwa 350 Sitzplätzen in der Mensa.



Ankauf: Kuntz + Manz, Würzburg



Ankauf: Friedrich Biefang, Nürnberg



Ankauf: Peter Schwinde, München



Ankauf: Bär · Stadelmann · Stöcker, Nürnberg