

Leopoldstraße, München

wa-ID: wa-2009804

Bauherr/Client

Jost Hurler, Beteiligungs- und Verwaltungs GmbH & Co. KG, München

Architekten/Architects

03 Architekten, München

Landschaftsarchitektur

Ver.de Landschaftsarchitektur, Freising

Standort/Location

Leopoldstraße 150-184 · 80804 München

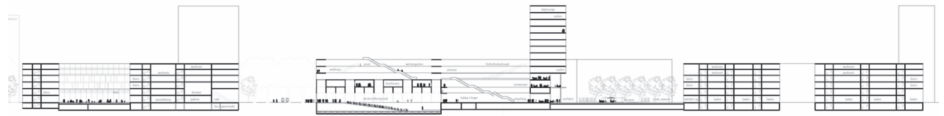
Projektdaten/Technical Data

Wettbewerbsdokumentation siehe **wa** 1/2008
 Platzierung des Wettbewerbsentwurfes 1. Preis
 Bauzeit 2013 – 2017
 Arealgröße 42.113 m²
 Nettobauland 31.756 m²
 Nutzungen 209 Wohnungen, 234 Hotelzimmer
 ca. 22 Gewerbeeinheiten, ca. 53 Büros

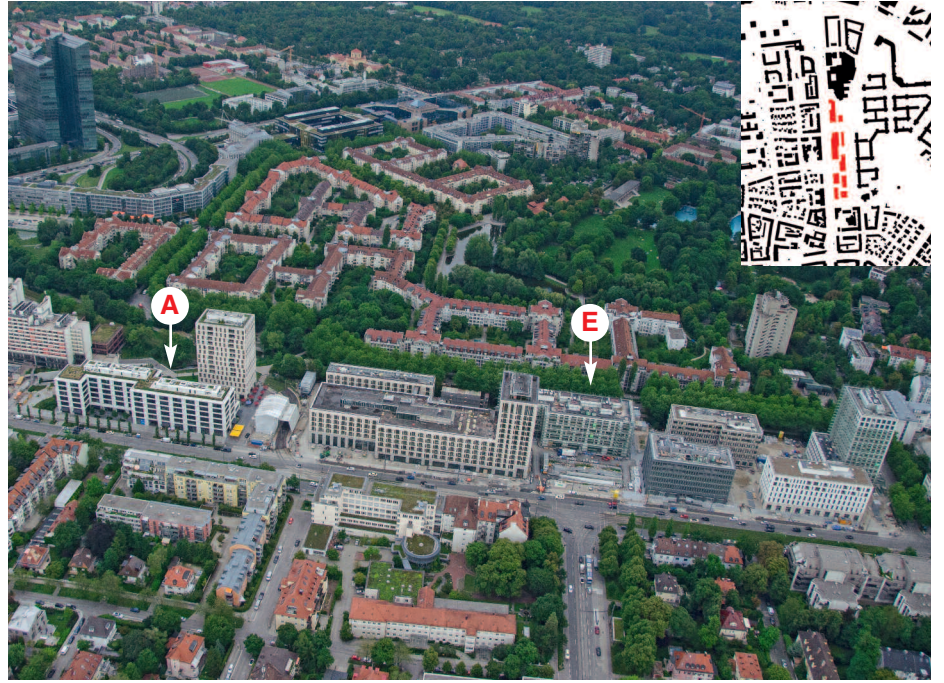
Direkt im Anschluss an den städtebaulichen und landschaftsplanerischen Wettbewerb erhielten 03 Architekten den Direktauftrag für die städtebauliche Planung und den B-Plan. Zwischen 2010–2012 gab es jeweils eigene, geladene Wettbewerbe für die einzelnen Hochbausteine des Stadtquartiers. Hieraus resultierte die Beauftragung von 03 Architekten für zwei Wohn- und Geschäftshäuser (A+E). Im Wesentlichen ist der Wettbewerbsentwurf umgesetzt worden.

Luftfoto/Aerial Photo

wa wettbewerbe aktuell



Längsschnitt Wettbewerbsentwurf



„explorhino Science Center“ – Werkstatt junger Forscher an der Hochschule Aalen

wa-ID: wa-2012946

Bauherr/Client

Die explorhino Bau GbR

Architekten/Architects

AV1 Architekten, Kaiserslautern
 Prof. Michael Schanné
 Mitarbeit Wettbewerb Sascha Pawlik
 Maryse Trautsch · Franziska Schwarze

Standort/Location

Beethovenstraße 12 · 73430 Aalen

Projektdaten/Technical Data

Wettbewerbsdokumentation siehe **wa** 5/2013
 Platzierung des Wettbewerbsentwurfes 2. Preis
 Bauzeit Ende 2014 – 3/2018
 Ausstellungsfläche ca. 1.500 m²

AV1 Architekten GmbH aus Kaiserslautern haben nach einem zweiten Preis im Wettbewerb den Auftrag nach der Überarbeitung erhalten und wurden mit den Leistungsphasen zwei bis acht betraut. Die Genehmigungplanung wurde bereits Ende April 2014 abgegeben, der Baubeginn erfolgte Ende 2014. Gegenüber der Wettbewerbsplanung hat sich hinsichtlich der Fassadengestaltung eine wesentliche Änderung ergeben: Die Fassade aus Metalllamellen wurde durch eine Stelenfassade aus Betonfertigteilen ersetzt, welche sich punktuell verdichtet bzw. aufweitet.

Luftfoto/Aerial Photo

wa wettbewerbe aktuell



Visualisierung Wettbewerbsentwurf



Lageplan Wettbewerbsentwurf

