

Seefahrtsmuseum in Helsingør, Dänemark

Maritime Museum in Helsingør, Denmark

Auslober/Announcer

Handels- og Søfartsmuseet, DK-Helsingør

Koordination/Coordinator

Projekt Management and Building Physics
COWI A/S, DK Kongens Lyngby

Wettbewerbsart/Type of Competition

Begrenzt offener Wettbewerb mit vorgeschaltetem EWR-offenen Bewerbungsverfahren zur Auswahl von 5 Teilnehmern

Termine/Schedule

Auswahl der Teilnehmer	22. 01. 2007
Abgabetermin Pläne	14. 06. 2007
Jurysitzung	18. 06. – 06. 09. 2007
Bekanntgabe	13. 09. 2007

Jury

Niels Bagge (Vors.)
Peter Bjerregaard · U. Larsen
Signe Cold · Michael Sten Johnsen
Ulla Lund · Inge Grønvold
Johanne Riegels · Jens Bjergmose
Flemming Jensen · Hans Peter Svendler
Dan Pøde Poulsen · Kare Lauring
Jørgen Selmer · Arnt Ottenthal

Wettbewerbsaufgabe

Schloss Kronburg wurde im Jahr 2000 in die UNESCO Liste des Welterbes aufgenommen. Aus diesem Grund soll die Umgebung der Anlage weiter entwickelt werden. Die Gesamtmaßnahme gliedert sich in das Landschaftsprojekt Kulturhafen Kronborg, die Kulturwerft (modernes Kulturgebiet), die Renovierungsarbeiten am Schloss und das Seefahrtsmuseum. Ziel des Wettbewerbs war es, aus dem Trockendock (L 150 m, B 25 m, H 8 m) auf 4.500 qm ein einzigartiges neues Zuhause für das Seefahrtsmuseum zu schaffen.

Competition assignment

In 2000 Castle Kronburg was included in the UNESCO list of World heritage. For this reason the area shall be redeveloped. There will be a landscaping project "Culture Harbour Kronburg", a „Culture Shipyard“, reconstruction work at the castle and the Maritime Museum. Aim of the competition is to create a unique new home for the museum on the dry-dock (l 150 m, w 25 m, d 8 m).

1. Preis/1. Prize (DKr 150.000,-)

BIG, Bjarke Ingels Group, Kopenhagen
David Zahle · Karsten Hammer Hansen
Andy Yu · Pablo Iabra · Marc Jay
Maria Mavriku · Qianyi Lim
Peter Rieff · Tina Lund Højgaard

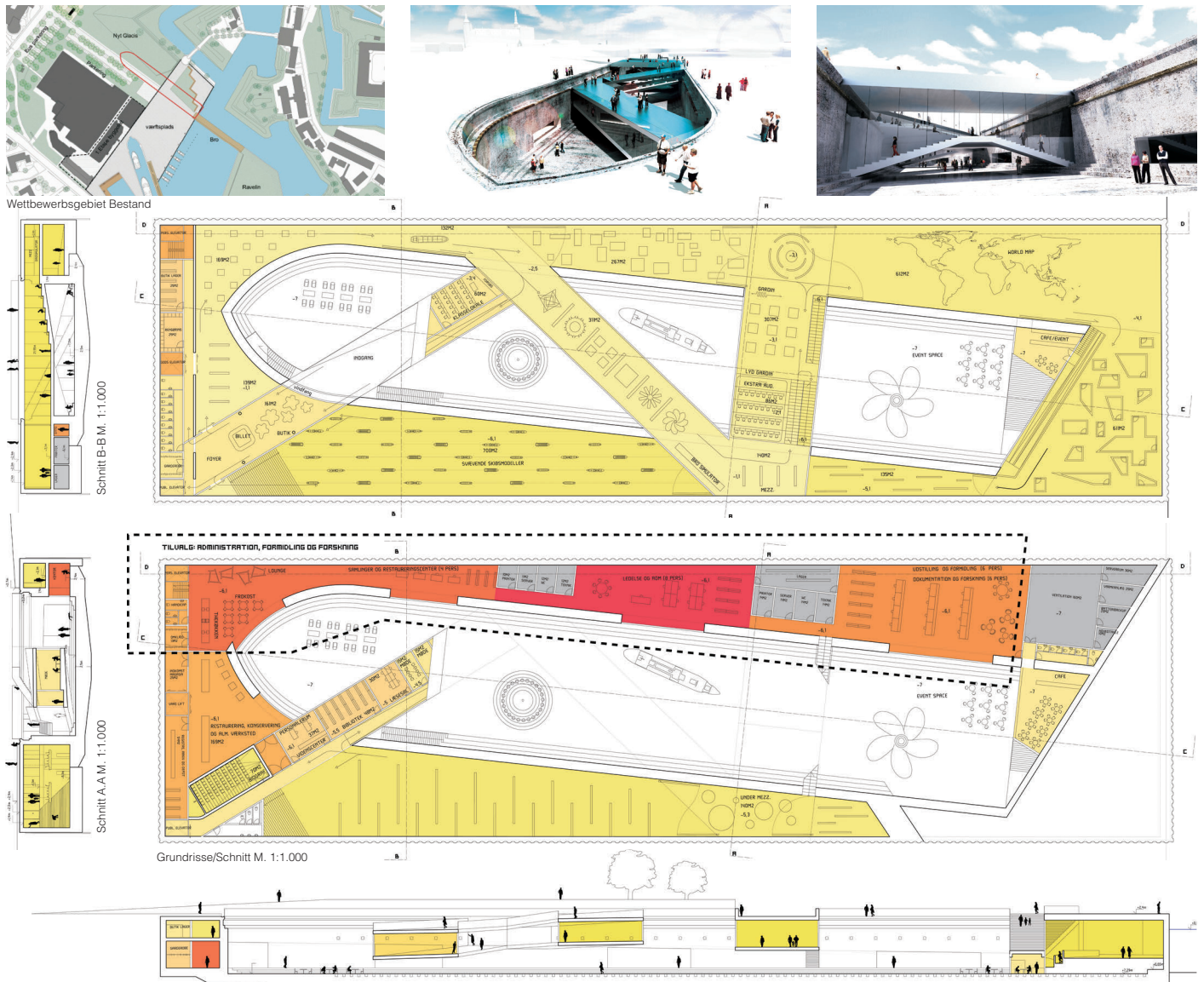
2. Preis/2. Prize (DKr 150.000,-)

C. F. Møllers Tegenstue, Kopenhagen
Anna Maria Indrio
Mitarbeit: Tine Thomasen · Charlotte Hyl Dahl
Peter Klingest · Rasmus Brønnum
Gianfranco Biagini · Kenneth Wulff
Kim von der Lieth

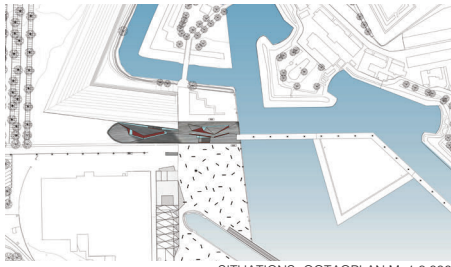
2. Preis/2. Prize (DKr 150.000,-)

Dorte Mandrup arkitekter, Kopenhagen
Dorte Mandrup Poulsen · Susanne Hansen
Kristoffer Nejsum · Patrick Kogler
Kristoffer Norrinder
Mitarbeit: Eva Schønnemann · Rasha Alhaider
Maj Bahnsen
Fachberater: Ole Vanggaard

1. Preis/1. Prize BIG, Bjarke Ingels Group, Kopenhagen



2. Preis/2. Prize C. F. Møllers Tegenstue, Kopenhagen



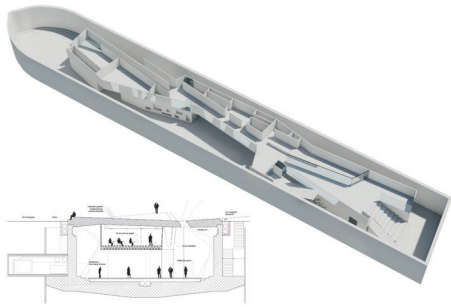
SITUATIONS -OGTAGPLAN M. 1:8.000



ANKOMST TIL DET NYE SØFARTSMUSEUM



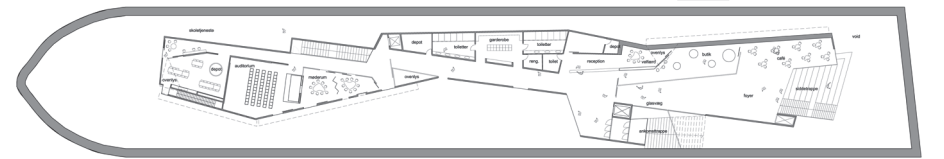
KRYDSET



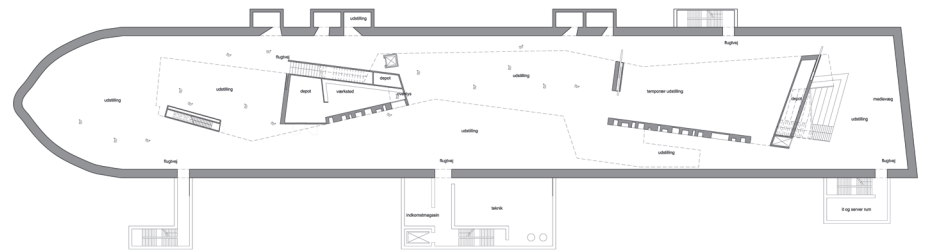
PLADSEN



LÆNGDESNIIT M. 1:1.250

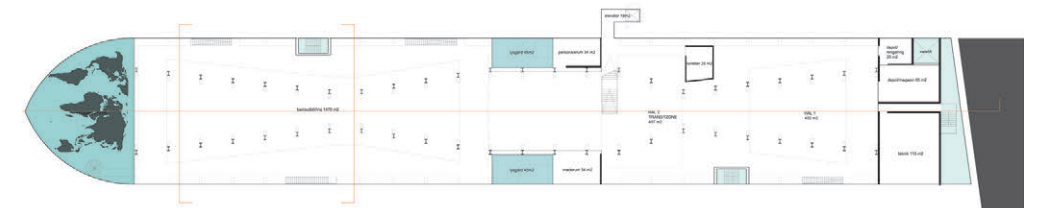
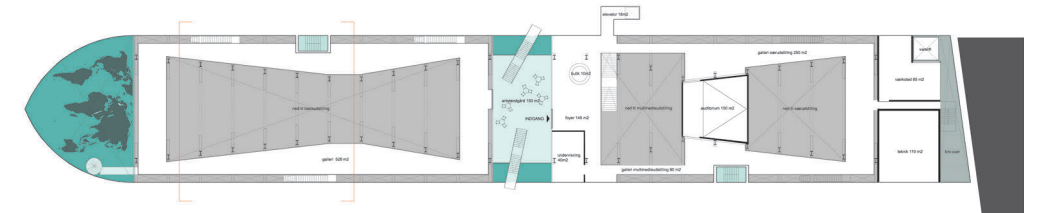
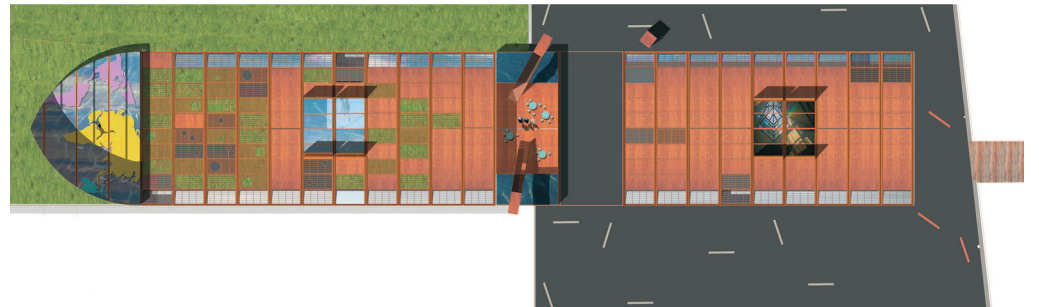


ØVERE PLAN M. 1:1.250



NEDRE PLAN M. 1:1.250

2. Preis/2. Prize Dorte Mandrup arkitekter, Kopenhagen



Grundrisse/Længsschnitt M. 1:1.250

