

# Bebauungsstudie NDR Hamburg-Rotherbaum

**Auslober:**

NDR-Hamburg  
Projektleitung Neubauten

**Wettbewerbsart:** Plangutachten

**Wettbewerbsaufgabe:**

Zur Erfüllung seines Programmauftrags unterhält der NDR am Geschäftssitz in Hamburg verschiedene Redaktions-/Produktions- und Sendeeinrichtungen, und zwar für den Hörfunk in Hamburg-Rotherbaum und in Hamburg-Winterhude (N-Joy Radio), für das Fernsehen in Hamburg-Lokstedt.

Die NDR-Liegenschaften im Hamburger Stadtteil Harvestehude/Rotherbaum umfassen Grundstücke von rund 49.700 m<sup>2</sup> mit einer dazugehörigen Bruttogrundfläche von ca. 47.000 m<sup>2</sup>. Für die auf den Entwicklungsflächen zu realisierenden Bauabschnitte sind Rundfunkstudios im weitesten Sinne vorgesehen.

**Teilnehmer:**

6 eingeladenen Architekturbüros

**Termine:**

Abgabetermin 09. 03. 2001  
Preisgerichtssitzung 05. 04. 2001

**Jury:**

Prof. Karsten Brauer (Vors.)  
Marc Fochler · Christine Harff  
Lutz Marmor · Prof. Dieter Patschan  
Prof. Jobst Plog · Dagmar Reim  
Beate Reinhardt · Gernot Romann  
Wolfgang Schmietendorf · Jörn Walter  
Prof. Hinnerk Wehberg

**Preisgerichtsempfehlung:**

Die Jury beschließt einstimmig, daß die Arbeit Schweger + Partner der weiteren Planung auf dem NDR-Gelände zugrunde zu legen ist.

**1. Rang:**

Schweger + Partner, Hamburg  
Prof. Peter P. Schweger · Hartmut Reifenstein  
Bernhard Kohl · Wolfgang Schneider  
Prof. Wilhelm Meyer  
Mitarbeit: Philipp Kohl · Tilman Kriesel  
Jan Ansorge

**Engere Wahl:**

TTN Trojan · Trojan + Neu, Darmstadt

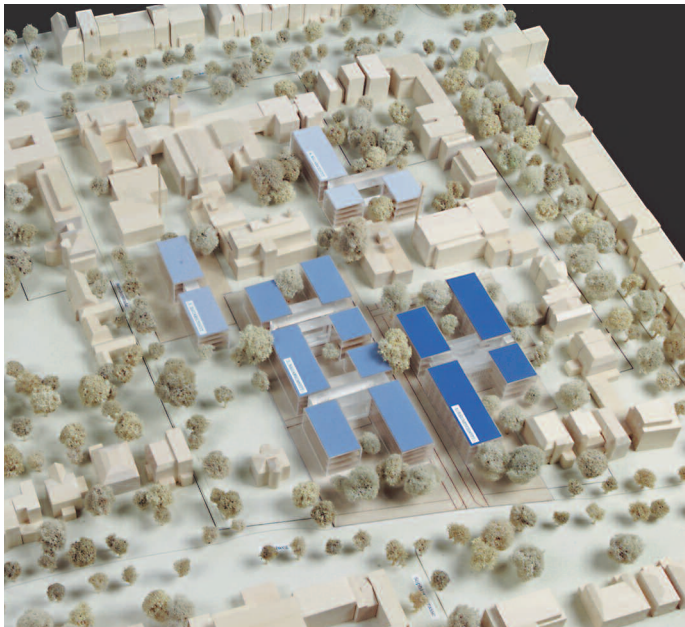
**Weitere Teilnehmer:**

Léon · Wohlhage · Wernik, Berlin

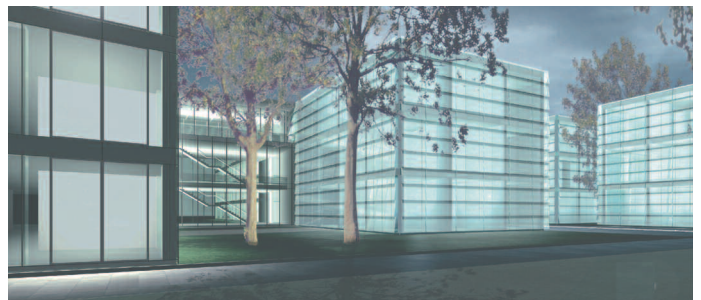
Carsten Roth, Hamburg

Struhk & Partner, Braunschweig

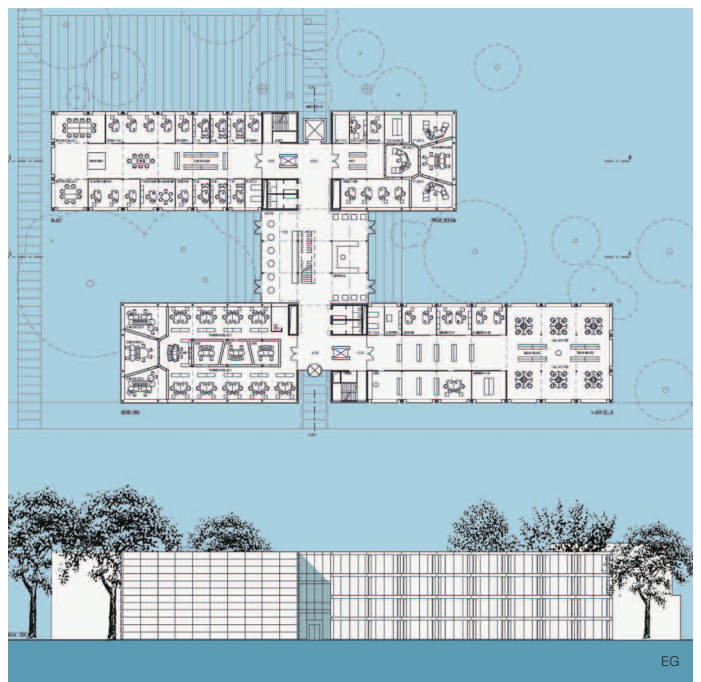
Schreiber · Egger · Horlitz · Winkler, Hamburg



1. Rang: Schweger + Partner, Hamburg



Lageplan

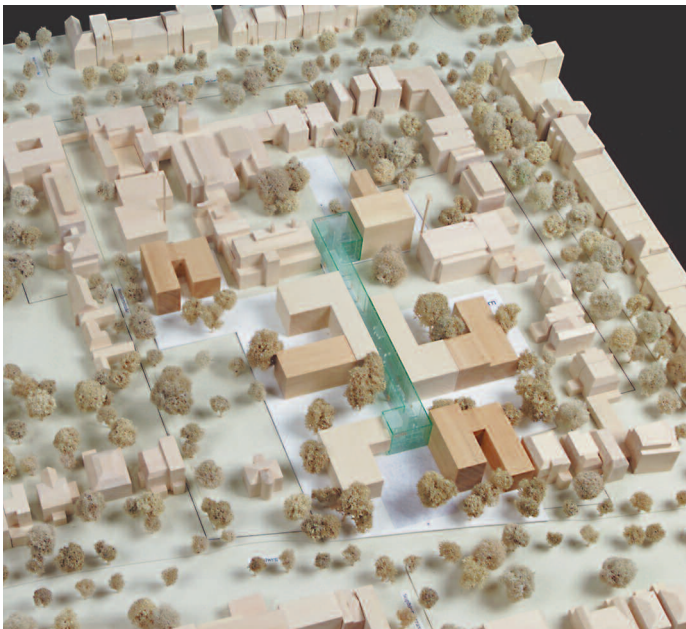


EG

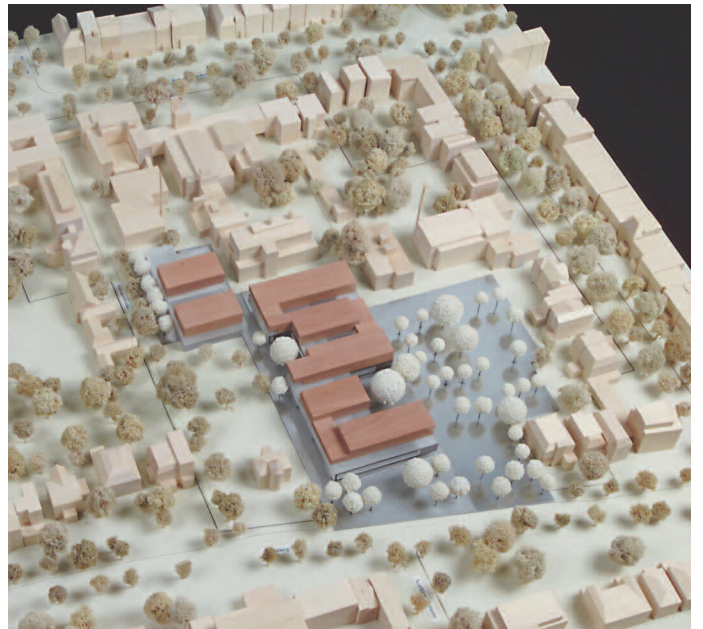




**Engere Wahl:** TTN Trojan · Trojan + Neu, Darmstadt



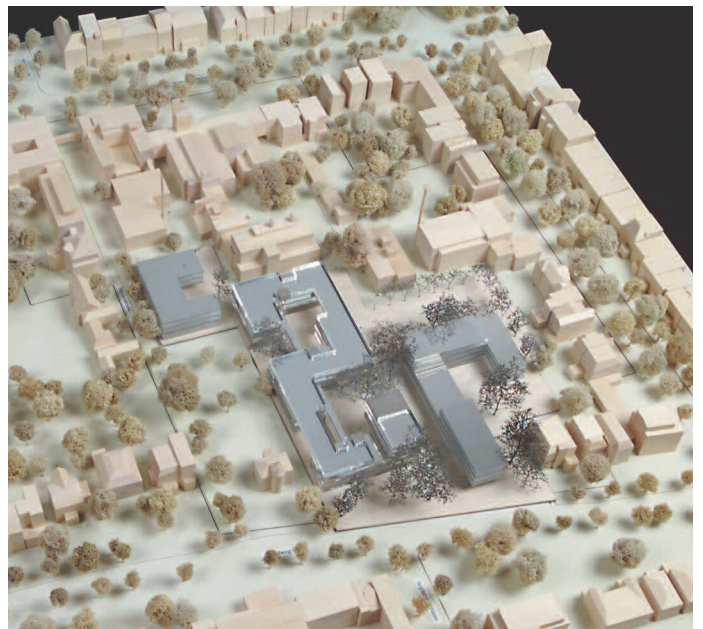
**Weiterer Teilnehmer:** Léon · Wohlhage · Wernik, Berlin



**Weiterer Teilnehmer:** Carsten Roth, Hamburg



**Weiterer Teilnehmer:** Struhk & Partner, Braunschweig



**Weiterer Teilnehmer:** Schreiber · Egger · Hörlitz · Winkler, Hamburg