

Landesgartenschau Hessen 2006, Bad Wildungen

Auslober:

Magistrat der Stadt Bad Wildungen
LGS Bad Wildungen 2006 GmbH i. G.

Bearbeitung/Vorprüfung:

ANP – Architektur und Nutzungsplanung, Kassel
Bergholter/Ettinger-Brinckmann

Wettbewerbsart:

Offener einstufiger freiraumplanerischer Realisierungswettbewerb

Zulassungsbereich: Land Hessen

Teilnehmer:

Freischaffende Garten- und Landschaftsarchitekten sowie Architekten, Stadtplaner in Arbeitsgemeinschaft mit erstgenannten.

Beteiligung: 29 Arbeiten

Modellfotos: Industrie- & Werbefotografie, Kassel
Hans-Jürgen Grigoleit · Frank Hellwig

Termine:

Abgabetermin Pläne 24. 11. 2000
Preisgerichtssitzung 26. 01. 2001

Fachpreisrichter:

Prof. Cornelia Bott, Kornthal-Münchingen (Vors.)
Prof. Christian Kopetzki, Kassel
Heike Roos, Denstedt
Detleff Wierzbitzki, Wiesbaden
Jens-Christian Wittig, Weimar

1. Preis (DM 36.000,-):

plancontext, Berlin, Dirk Sadtler
Mitarbeit: Christian Loderer · Steve Raschke
Künstler: Uwe Brzesek

2. Preis (DM 22.500,-):

L.Arch.: Jürgen Weidinger, Berlin-Mitte
Mitarbeit: Maja van der Laan · Steffan Robel
Judith Bachmeier
Arch.: Springer Architekten, Berlin

3. Preis (DM 13.500,-):

Joachim Bellach, Wettengel
Mitarbeit: Werner Geim

1. Ankauf (DM 8.000,-):

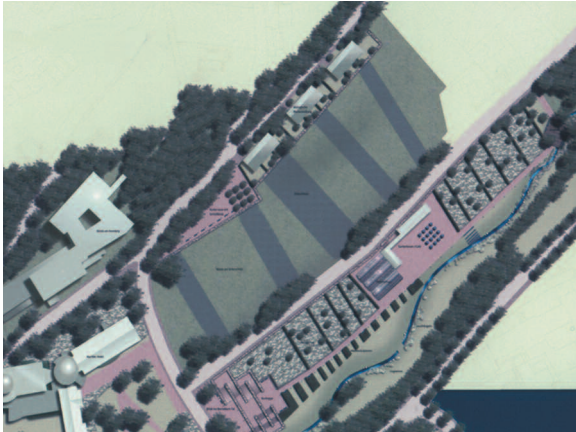
L.Arch.: Kirk & Specht, Berlin
Sabine Kirk · Michael Specht

Ankauf (DM 5.000,-):

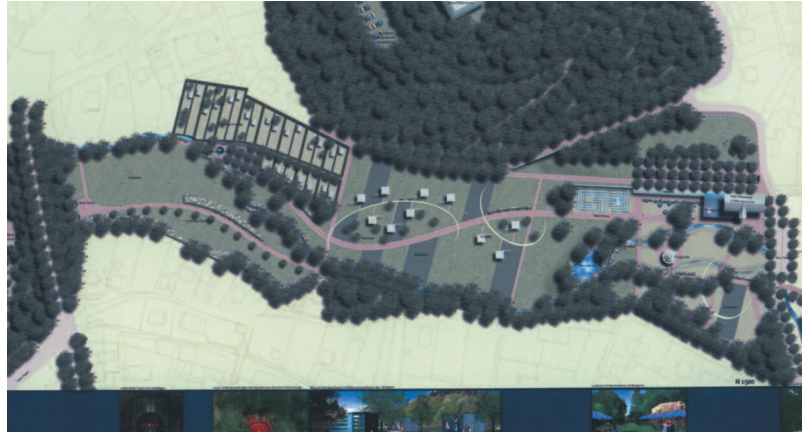
L.Arch.: Volker Götte, Frankfurt am Main
Arch.: Remo Malnar, Hohenstein
Mitarbeit: Astrid Heiner · Karin Götte
Jürgen Kappes

Ankauf (DM 5.000,-):

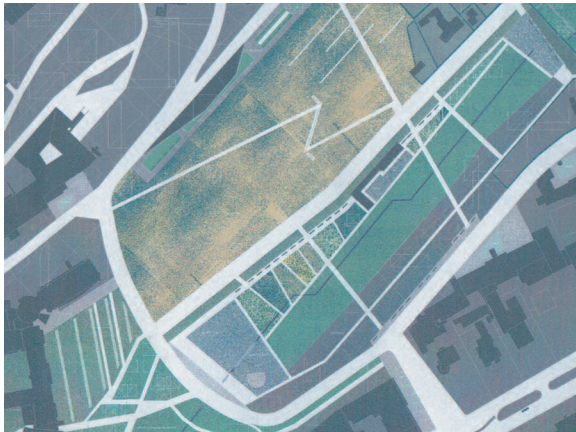
Ioma – Architektur + Landschaftsarchitektur, Kassel
P. Brunnhöfer · I. Vukorep · W. Schück
Mitarbeit: Liang Liu · Hagen Zeisberg
Mira Henneke



1. Preis: plancontext, Berlin Bereich 1



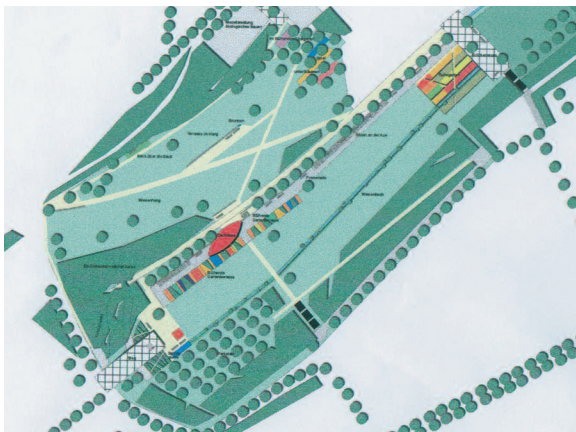
Bereich 2



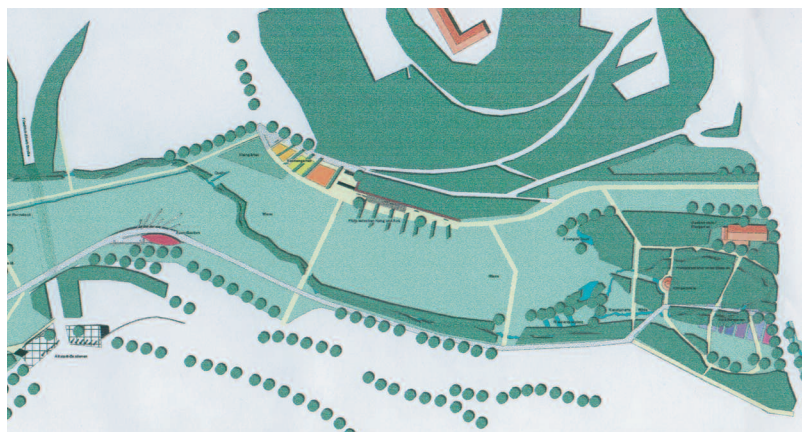
2. Preis: Jürgen Weidinger, Berlin · Springer Architekten, Berlin Bereich 1



Bereich 2



3. Preis: Joachim Bellach, Wettengel Bereich 1



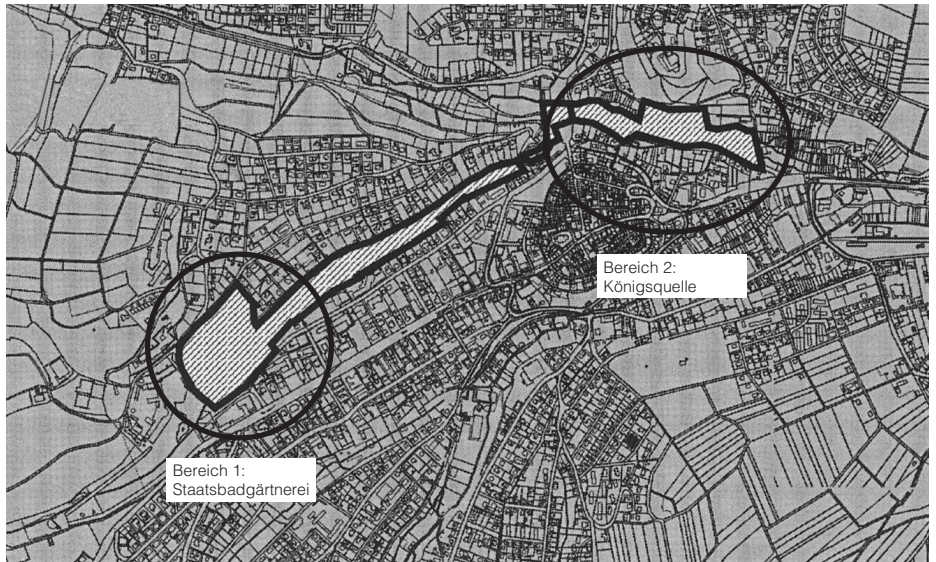
Bereich 2

Preisgerichtsempfehlung:

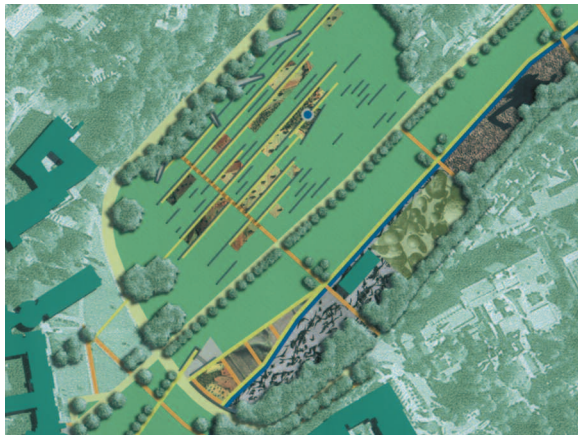
Das Preisgericht empfiehlt dem Auslober einstimmig, den 1. Preisträger auf der Basis des Wettbewerbsentwurfes mit den weiteren Planungen zu beauftragen.

Wettbewerbsaufgabe:

Die geplante Landesgartenschau 2006 in Bad Wildungen soll helfen, einen Imagewandel weg von der historischen Badestadt hin zu einem modernen Ort des Wohlbefindens zu vollziehen. Räumlich umgesetzt werden sollen diese Ziele durch die Schaffung eines großen Kulturlandschaftsparks in den Talräumen von Bornebach und Wilde. Dieser Park erstreckt sich von der Königsquelle bis zur Staatsbadgärtnerei. Im Zuge der Maßnahmen ist auch beabsichtigt, die insgesamt mangelnde Anbindung und Vernetzung von Stadt- und Kurbereichen zu verbessern. Die Verzahnung zur umgebenden freien Landschaft spielt eine gewichtige Rolle bei der Umsetzung des Leitkonzeptes Kur-Stadt-Landschaft.



Lageplan

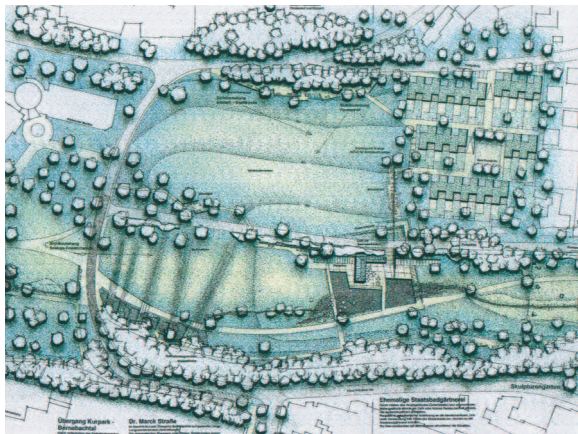


1. Ankauf: Kirk & Specht, Berlin

Bereich 1



Bereich 2

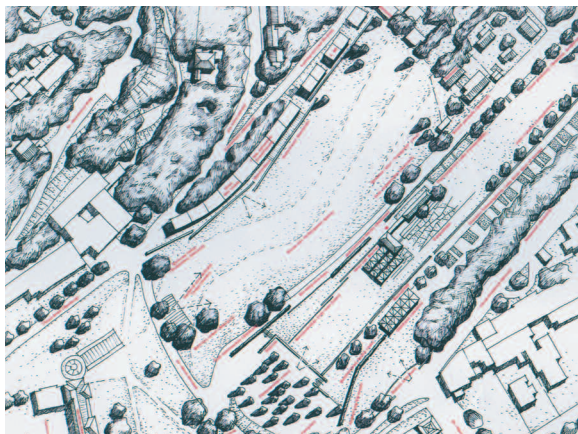


Ankauf: Volker Götte, Frankfurt · Remo Malnar, Hohenstein

Bereich 1



Bereich 2



Ankauf: Ioma - Architektur + Landschaftsarchitektur, Kassel

Bereich 1



Bereich 2