

Neubau Stadthaus 4 in Münster

wa-ID: wa-2028940

11/1 Rathäuser, kommunale Verwaltungsbauten

Auslober/Organizer

Stadtwerke Münster GmbH, Münster

Koordination/Coordination

Assmann Beraten + Planen GmbH, Münster

Wettbewerbsart/Type of Competition

Nicht offener einstufiger Wettbewerb mit 17 Teilnehmer*innen

Wettbewerbsaufgabe/Competition assignment

Die Dienststellen der Verwaltung sind auf über 30 Standorte verteilt. Es bestehen seit längeren Überlegungen für ein neues Verwaltungsgebäude in unmittelbarer Nähe des Standorts des Stadthauses 3 an der Kieseckamps Mühle. Hier soll ein „soziales Rathaus“ mit folgenden Ämtern errichtet werden:

- Sozialamt
- Jobcenter
- Wohnungswesen u. Quartiersentwicklung
- Grünflächen, Umwelt u. Nachhaltigkeit

Preisgerichtssitzung/Jury meeting

23. September 2020

1. Preis/1st Prize

HASCHER JEHLE Architektur, Berlin
Prof. Rainer Hascher · Prof. Sebastian Jehle

2. Preis/2nd Prize

HPP Architekten GmbH, Düsseldorf
Gerhard Feldmeyer

3. Preis/3rd Prize

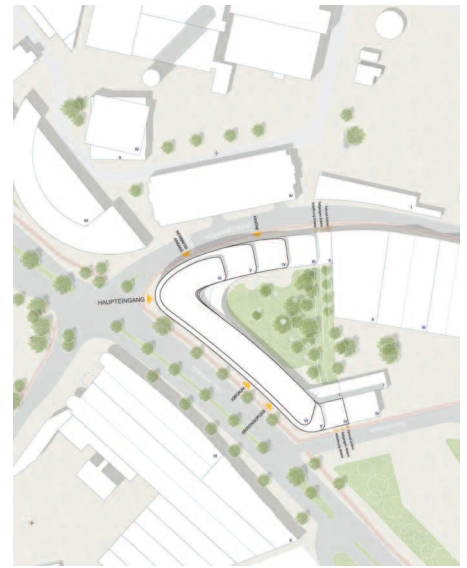
slapa oberholz pszczulny | sop, Düsseldorf
Jurek M. Slapa

Anerkennung/Mention

Ingenhoven Architects, Düsseldorf
Christoph Ingenhoven

Mehr Information

mit der **i+** wa-ID: wa-2028940



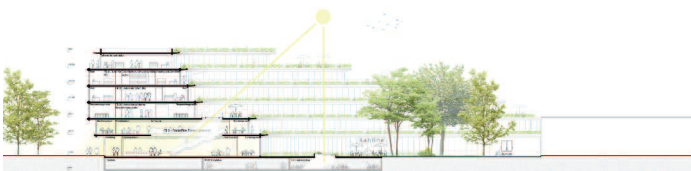
Lageplan



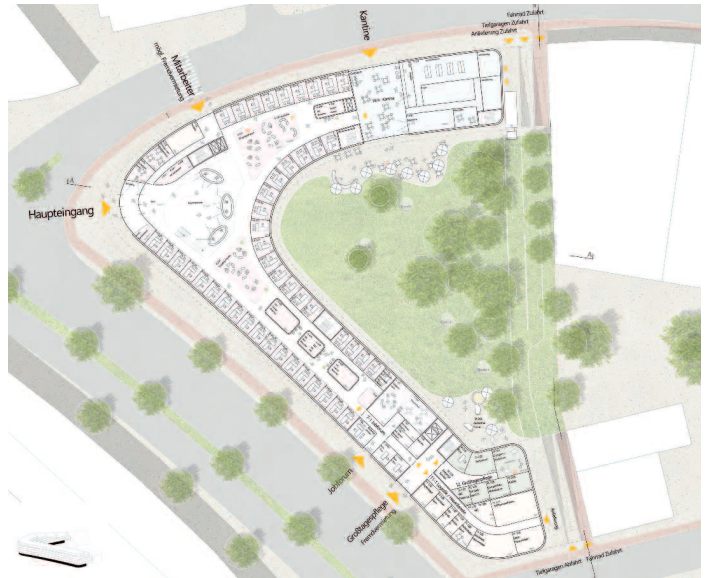
Ansicht Albersloherweg



Ansicht Kieseckampsmühle



1. Preis/1st Prize HASCHER JEHLE Architektur, Berlin



Erdgeschoss



2. Preis/2nd Prize HPP Architekten GmbH, Düsseldorf



3. Preis/3rd Prize slapa oberholz pszczulny | sop, Düsseldorf



Anerkennung/Mention Ingenhoven Architects, Düsseldorf