

Entwicklungskonzept Emil-Adolf-Strasse, Reutlingen

wa-ID: wa-2029480

13/2 Dienstleistungsbetriebe, Geschäftshäuser

Auslober/Organizer

HGS Baubetreuungs- und Verwaltungsgesellschaft mbH, Pfullingen

Koordination/Coordination

kohler grohe architekten, Stuttgart

Wettbewerbsart/Type of Competition

Nicht offener Realisierungswettbewerb mit Ideenteil

Wettbewerbsaufgabe/Competition assignment

Anlass ist die Neuordnung der Einzelhandelsnutzungen und der Erschließungsflächen an der Kreuzung Emil-Adolf-Strasse/B28 in Reutlingen. Im Zuge der Neuordnung werden die bisherigen Nutzungen an diesem Standort verlagert und ergänzt. Teilflächen sollen für Hochwasserschutz-Maßnahmen entwickelt und hinsichtlich der Erlebarmachung der Echaz genutzt werden.

Preisgerichtssitzung Überarbeitung/Jury meeting 12. Oktober 2022

1. Rang nach Überarbeitung/1st rank

Günter Hermann Architekten, Stuttgart

Siegmund und Winz Landschaftsarchitekten, Balingen

Weitere Teilnehmer*innen/Further participant

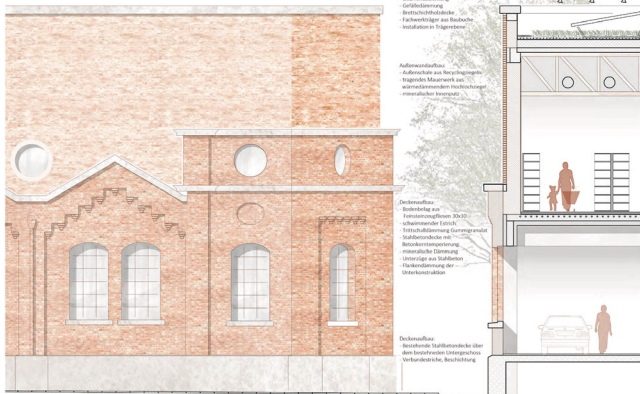
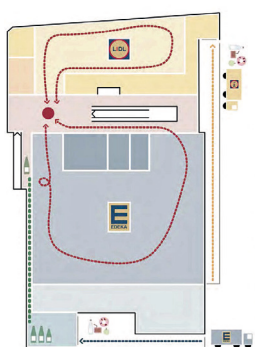
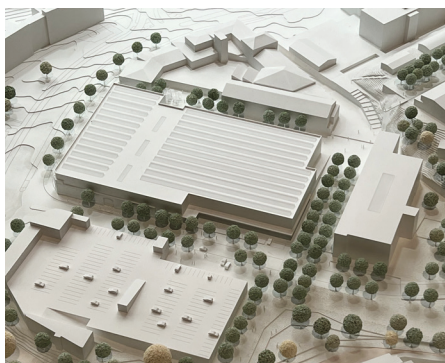
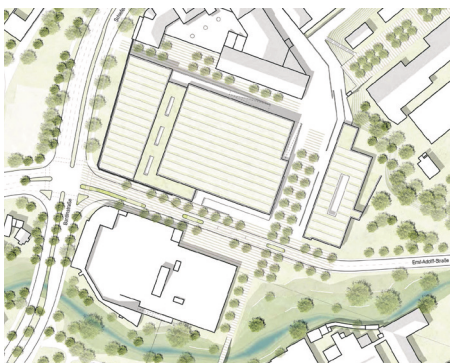
Schwille Architektenpartnerschaft mbB, Reutlingen

frei raum concept, Rottenburg am Neckar

Weitere Teilnehmer*innen/Further participant

arch22 bogenrieder crumbach, Stuttgart

Frank Roser Landschaftsarchitekten, Ostfildern



1. Rang nach Überarbeitung Günter Hermann Architekten, Stuttgart
Siegmund und Winz Landschaftsarchitekten, Balingen

W I R
D E N
S T E I N
D A Z U



DIREKT
ZUM
PRODUKT

Röben WIESMOOR kohle-bunt

Röben