

Schulzentrum Hammelburg

wa-ID: wa-2029578

3/8 Gesamtschulen, Schulzentren

Auslober/Organizer

Landkreis Bad Kissingen

Koordination/Coordination

arc.grün | landschaftsarchitekten.stadtplaner,
Kitzingen

Wettbewerbsart/Type of Competition

Nicht offener Realisierungswettbewerb mit Ideen-
teil mit vorgeschaltetem EWR-offenen Bewer-
bungsverfahren zur Auswahl von 19 Teilneh-
mer*innen

Teilnehmer*innen/Participant

Architekt*innen in Bergergemeinschaften mit
Landschaftsarchitekt*innen

Wettbewerbsaufgabe/Competition assignment

Der Landkreis Bad Kissingen plant in Hammel-
burg die Errichtung eines zukunftsorientierten
Schulzentrums (für ca. 1.200 Schüler), beste-
hend aus einem Gymnasium, einer Realschule,
einem Förderzentrum, einem gemeinsamen
Mensagebäude sowie einer Zweifachsporthalle
und Sportanlagen; mit deren erforderlichen
Freiflächen und der verkehrstechnischen Einbin-
dung. Die Realisierung soll in mehreren Bauab-
schnitten erfolgen.

Im Wettbewerbsverfahren soll im Ideenteil die
städtebauliche Neustrukturierung unter Berück-
sichtigung eines zukunftsfähigen und flexiblen
städtebaulichen Gesamtkonzeptes und der
pädagogischen und organisatorischen Anfor-
derungen untersucht werden.

- Gymnasium mit 6 Ganztagsklassen ca. 6.000 m²
inklusive Mensa und Mittagsbetreuung
- Realschule mit 20 Klassen ca. 4.000 m²
- Förderzentrum mit acht Klassen ca. 1.600 m²
- Zweifachturnhalle, Außensportanlagen mit All-
wetterplatz, Kugelstoßanlage, Rasenspielfeld
- Busanfahrt, Elterntaxistand und Stellplätze

Preisgerichtssitzung/Jury meeting

23./24. März 2021

1. Preis/1st Prize

Numrich Albrecht Klumpp Architekten, Berlin
ST raum a. Landschaftsarchitekten, Berlin

2. Preis/2nd Prize

Baumschlagger Hutter Partners, München
terra.nova Landschaftsarchitektur, München

3. Preis/3rd Prize

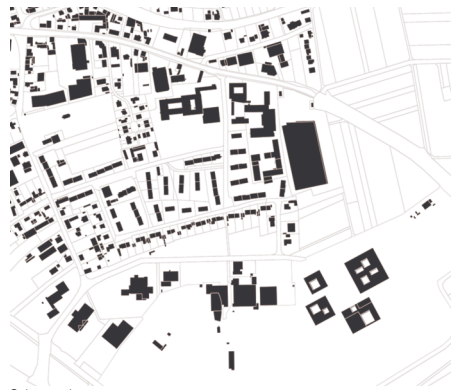
Franz und Sue ZT GmbH, Wien
EGKK Landschaftsarchitektur, Wien

Anerkennung/Mention

PECK.DAAM Architekten, München
Jühling & Partner Landschaftsarch., München

Anerkennung/Mention

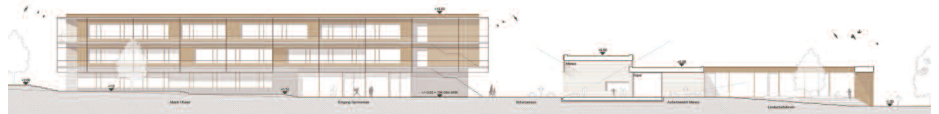
Gerber Architekten GmbH, Dortmund



Schwarzplan



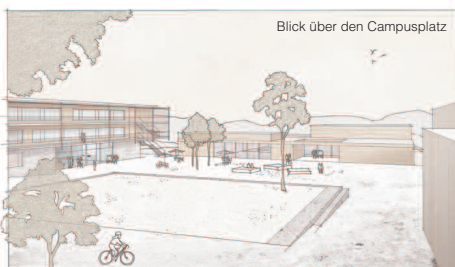
Lageplan



Ansicht West Gymnasium | Schnitt Sporthalle CC



Grundriss Erdgeschoss



Blick über den Campusplatz



1. Preis/1st Prize Numrich Albrecht Klumpp Architekten, Berlin · ST raum a. Landschaftsarchitekten, Berlin

Ansicht Nord Sporthalle | Schnitt AA