

Bettenhaus für die Chirurgischen Kliniken des Universitätsklinikums Erlangen

Auslober:

Freistaat Bayern

Betreuung/Vorprüfung:

Eisenreich und Rauh, Regensburg
Teamplan, Tübingen

Wettbewerbsart:

Einstufiger begrenzt offener Realisierungs- und Ideenwettbewerb mit vorgeschaltetem EWR-offenen Bewerbungsverfahren zur Auswahl von 30 Teilnehmern.

Beteiligung:

26 Arbeiten

Termine:

Bewerbungsschluß	06. 04. 2001
Abgabetermin	30. 07. 2001
Preisgerichtssitzung	13./14. 09. 2001

Fachpreisrichter:

Prof. Robert Wischer, Berlin (Vors.)
Erhard Bachmann, München
Prof. Hans Nickl, München
Prof. Dr. Hartmut Niederwörmeier, Nürnberg
Werner-Rüdiger Hoffmann, Bayr. Staatsmin.
Jörg Kutzer, Regierung von Mittelfranken
Egbert Bruse, Stadtrat, Stadt Erlangen

Preisgruppe 1 (DM 72.000,-):

Generalplaner GmbH Gerber Architekten, Dortmund
Prof. Eckhard Gerber
Mitarbeit: Thomas Helms · Thomas Lücking
Siegbert Hennecke
Modell: Christian Jochheim
L.Arch.: Generalplaner GmbH Gerber Architekten
Mitarbeit: Sabine Diegritz · Michael Nagler
Kliniktechnische Beratung: H. Olbricht
Tragwerk: Prinz und Pott, Bielefeld
Techn. Gebäudeausr.: HL-Technik, München

Preisgruppe 1 (DM 72.000,-):

Astrid Tiemann-Petri, Stuttgart
Mitarbeit: Eckhard Stier · Angelika Lauerer
Malte Prokopowitsch

Preisgruppe 1 (DM 72.000,-):

Eggert & Partner, Stuttgart
Horst-Uwe Eggert · Gabriele Eggert-Muff
Bernhard Kullak
Mitarbeit: Marc Eggert · Sonja Folscheid
Jochen Friedrichs · Ulrich Krümpelmann
Lucian Parvulescu · Roland Schultze
Michael Wilkins
HLSE: HL Technik AG, Stuttgart
L.Arch.: Krüger + Möhrle, Stuttgart

Preisgruppe 2 (DM 36.000,-):

Wörner + Partner, Frankfurt
Petra Wörner · Stefan Traxler
Mitarbeit: Levin Dolgner · A. Boeckheler
C. Gloede · B. Naske · C. Naske · D. Hennings
Fachberater: Seidl & Partner, Regensburg

Preisgruppe 2 (DM 36.000,-):

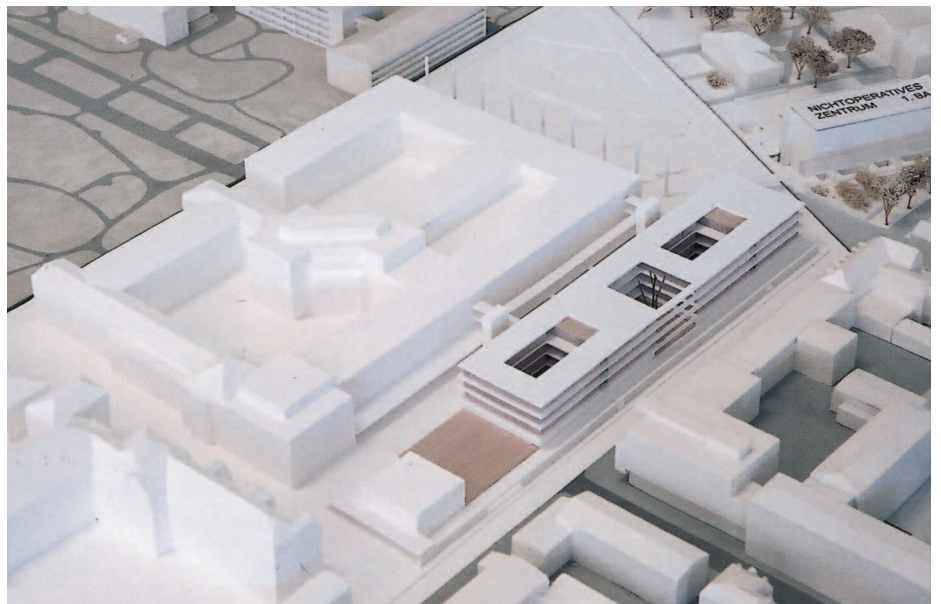
Feigenbutz Architekten, Karlsruhe
Bruno Feigenbutz
Mitarbeit: Tim Feigenbutz · Michael Kögel
Dietrich Hechler-Oberacker · Jürgen Müller
Modell: Lennarz + Hörnle, Karlsruhe

Ankauf (DM 18.000,-):

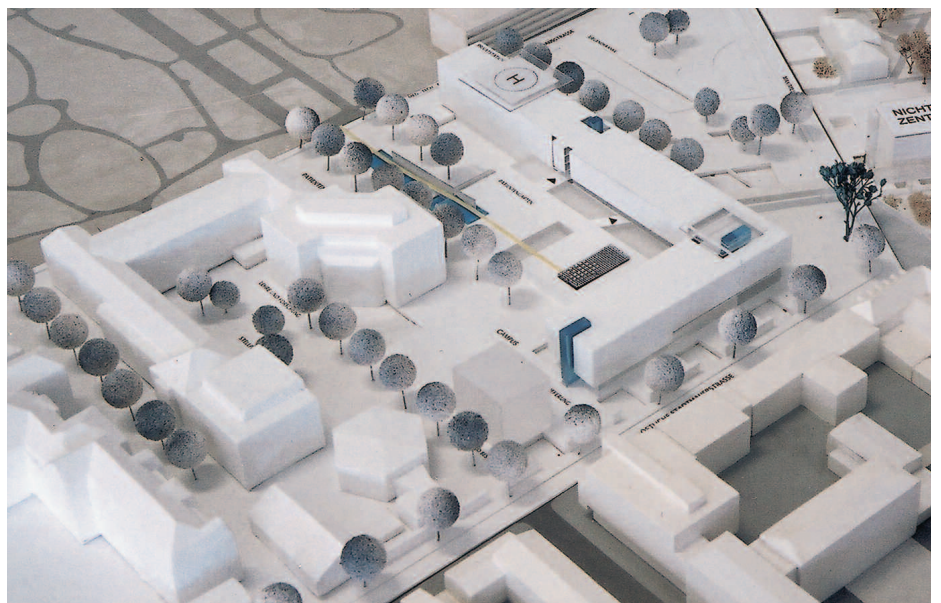
Haid + Partner, Nürnberg
Hans Peter Haid
Mitarbeit: Thomas Strelow · Jürgen Hoffmann
Victoria Schönwälder · Angelika Knapp



Preisgruppe 1: Generalplaner GmbH Gerber Architekten, Dortmund



Preisgruppe 1: Astrid Tiemann-Petri, Stuttgart



Preisgruppe 1: Eggert & Partner, Stuttgart

Ankauf (DM 18.000,-):

Koch + Partner, München
 Koch · Drohn · Schneider · Voigt
 Norbert Koch
 L.Arch.: Peter Kluska
 Projektpartner: Stefan Maisch
 Mitarbeit: Daniela Jäntsche · Thomas Geist
 Medizinplanung: HT-Hospitaltechnik, Krefeld
 Jürgen Kmiecik
 Statik: IB Sailer · Stepan & Partner, München
 Kurt Stepan

Ankauf (DM 18.000,-):

HPP-Laage, Stuttgart
 mit Wolfgang Vögele
 Mitarbeit: Martin Fuchs · Salvatore Cali
 Matthias Schneider
 Modell: Hildinger + Tatzel

Ankauf (DM 18.000,-):

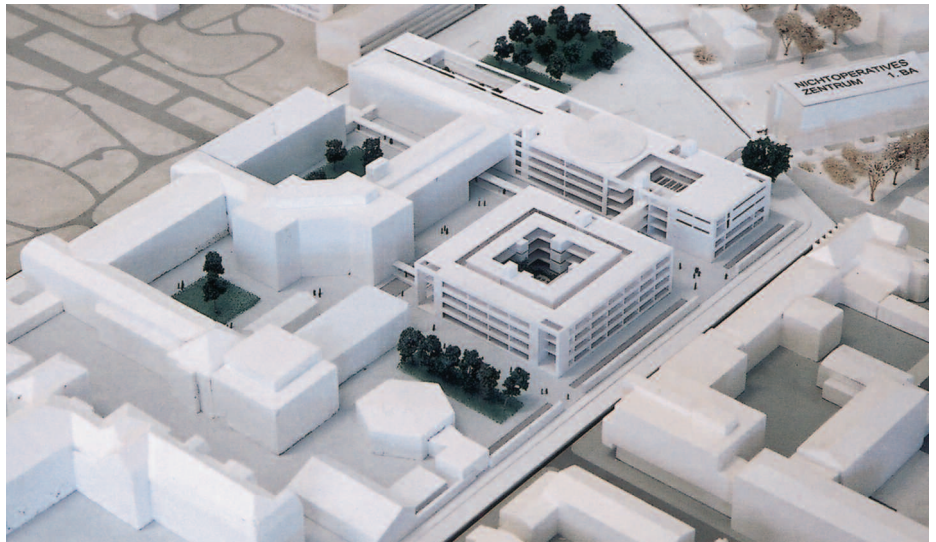
Scheuring u. Partner, Köln
 Prof. Andreas Scheuring
 Claudia Hannibal-Scheuring · Martin Lohmann
 Mitarbeit: Jürgen Schade · Stefanie Orthmanns
 Marc Ley

Wettbewerbsaufgabe:

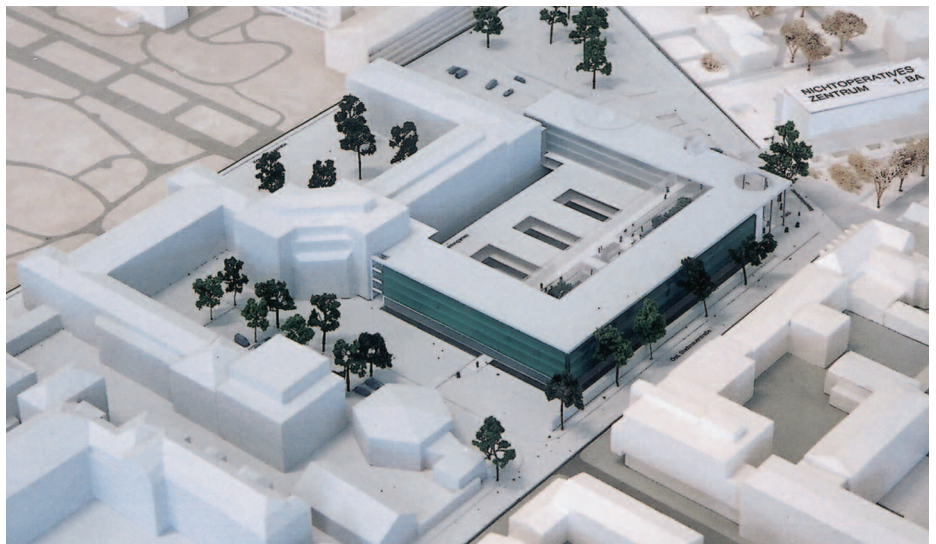
Gegenstand des Realisierungswettbewerbs war die Bauwerksplanung für das neue Bettenhaus (7.467 m² NF) der Chirurgischen Kliniken auf einem Teilbereich des im Innenstadtbereich liegenden Stammgeländes des Klinikums in Erlangen. Das Bettenhaus muss auf dem verfügbaren Gelände so situiert werden, dass in der anschließenden 2. Bauphase – dem neuen Bettenhaus sowie den im Bestand verbleibenden Teilen der Klinik richtig zugeordnet – ein neuer Funktionsstrakt entstehen kann. Die Betriebsfähigkeit der Klinik insgesamt muss in allen Bauphasen erhalten bleiben. Im Ideenteil des Wettbewerbs werden hierzu entsprechende Vorschläge in Form von schematischen Grundrissen erwartet.

Preisgerichtsempfehlung:

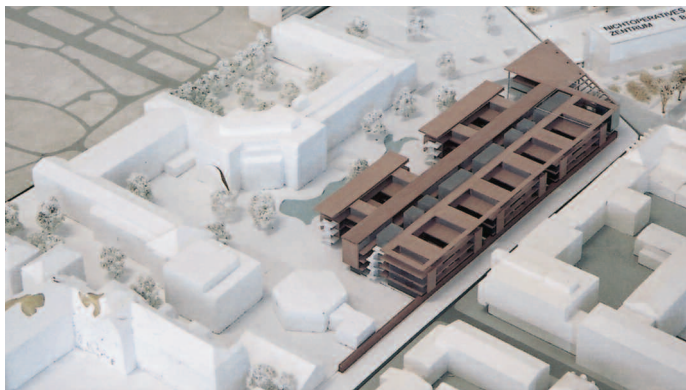
Das Preisgericht fordert den Auslober auf, die Arbeiten der Preisgruppe 1 von den Verfassern überarbeiten zu lassen.



Preisgruppe 2: Wörner + Partner, Frankfurt



Preisgruppe 2: Feigenbutz Architekten, Karlsruhe



Ankauf: Haid + Partner, Nürnberg



Ankauf: Koch + Partner, München



Ankauf: HPP-Laage, Stuttgart mit Wolfgang Vögele



Ankauf: Scheuring u. Partner, Köln