

Neubau Doppelsporthalle 40 des LSVS in Saarbrücken

wa-ID: wa-2029963

8/1 Sporthallen, Turnhallen, Mehrzweckhallen

Auslober/Organizer

LSVS Landessportverband für das Saarland, Saarbrücken

Koordination/Coordination

Freese Architekten, Saarbrücken

Wettbewerbsart/Type of Competition

Nicht offener Realisierungswettbewerb mit 27 Teilnehmer*innen

Wettbewerbsaufgabe/Competition assignment

Die bestehende Halle 40 ist eine Sporthalle und wurde im Jahre 1973 errichtet. Die Halle ist stark abgenutzt und zeigt sich in einem schlechten Zustand. Geplant ist, die Halle 40 abzureißen und durch einen Neubau für Turnen und Spilsport zu ersetzen. Die erforderliche Grundfläche ist nur wenig größer als der Bestand und lässt sich gut auf dem vorhandenen Gelände unterbringen. Bei einer zweigeschossigen Bauweise mit einer Turnhalle im EG und einer Sporthalle im OG kann durch eine geschickte Gestaltung des Volumens eine Vielzahl von Nutzungsvarianten und Raumangeboten entwickelt werden.

Preisgerichtssitzung/Jury meeting

11. Mai 2021

1. Preis/1st Prize

Planungsges. Jörg Kühn mbH, Eppelborn
Jörg Kühn · Sabrina Fritz

1. Preis/1st Prize

urban progressive architecture, Stuttgart
Jan Wojtas

2. Preis/2nd Prize

SERO Architekten Minkus Schröter
PartGmbH, Leipzig
Sebastian Schröter · Felix Minkus
Janek von Zabern · Sebastian Arzet

4. Preis/4th Prize

Bayer Architekten, Fürth
Willi Bayer · Felix Bayer · Camille Acct

5. Preis/5th Prize

architekten keller daum, Stuttgart
Theresa Erhart · Marina Kuhn · Markus Dickert

Ankauf/Mention

FAM Architekten, München
Aaron Koch · Mira Keipke · Sophie Ramm

Ankauf/Mention

Numrich Albrecht Klumpp Architekten, Berlin
Arthur Numrich · Tiemo Klumpp · Grant Kelly
Julius Winkelhofer

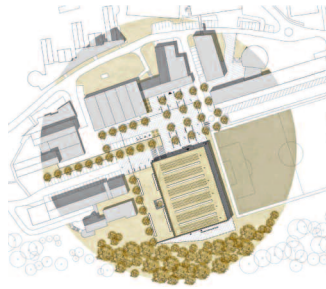
Ankauf/Mention

Architekten Hepp + Zenner, Saarbrücken
Thomas Hepp · Sarah Dederichs
Sascha Hilgert · Arda Sen · Kristina Winkler

>> Mehr Information zum Wettbewerb

Mehr Planmaterial gibt's auf
www.wettbewerbe-aktuell.de

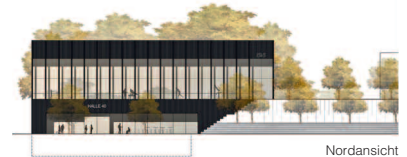
i+ wa-ID: wa-2029963



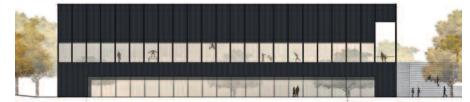
Lageplan



Erdgeschoss



Nordansicht

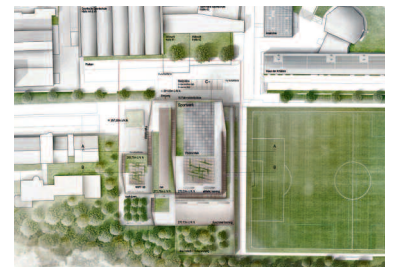


Ostansicht



Schnitt B-B

1. Preis/1st Prize Planungsges. Jörg Kühn mbH, Eppelborn



Lageplan



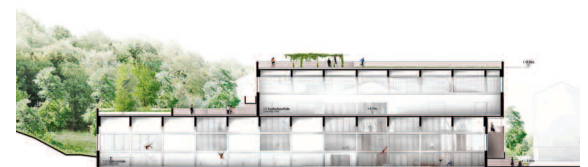
Ebene 1



Ansicht Nord



Ansicht Süd



Schnitt C-C

1. Preis/1st Prize urban progressive architecture, Stuttgart