

Hohes Holz Haus im Queckareal in Tübingen

wa-ID: wa-2030398

2/1 Geschosswohnungsbau

Auslober/Organizer

Volksbau 2018 GmbH & Co. KG, Berlin

Koordination/Coordination

kohler grohe architekten, Stuttgart

Verfahrensart/Type of Competition

Mehrfachbeauftragung mit 6 Teilnehmer*innen

Wettbewerbsaufgabe/Competition assignment

Die Volksbau Tübingen GmbH & Co. KG beabsichtigt die Realisierung einer Neubebauung im Queckareal in Tübingen. Mit der städtebaulichen Entwicklung des gesamten Quartiers soll im nordöstlichen Bereich ein 6 bis 8-geschossiges Wohn- und Gewerbegebäude in Holzhybridbauweise geplant werden.

Der Neubau soll unter anderem auf einer Etage den neuen, zentralen Firmensitz der Volksbau beherbergen. Die weiteren Geschosse sollen flexibel, sowohl für Wohn- als auch gewerbliche Nutzung konzipiert werden.

Preisgerichtssitzung/Jury meeting

27. November 2020

Fachpreisrichter*innen/Jury

Prof. Jörg Aldinger, Stuttgart (Vors.)
Prof. Stefanie Eberding, Stuttgart
Peter W. Schmidt, Pforzheim
Joachim Eble, Tübingen
Prof. Dr. Ulrike Fischer, Karlsruhe

Sachpreisrichter*innen

Cord Soehlke, Baubürgermeister, Tübingen
Gitta Rosenkranz, Tübingen
Andreas Stahl, pro.b Projektentwicklung & Projektsteuerung, Berlin
Beate Klemm, UmweltProjekt AG

1. Rang/1st rank

Bernardo Bader Architekt ZT GmbH, Bregenz

Bernardo Bader

Mitarbeit: Matthias Kastl · Günther Benigni

Tilman Quednau · Saskia Maier

Tragwerk: merz kley partner ZT GmbH, Dornbirn

Konrad Merz

Brandschutz: Dehne, Kruse GmbH & Co. KG

Energie: Planungsteam E-Plus GmbH

Visualisierung: Expressiv GmbH

2. Rang/2nd rank

a+r Architekten GmbH, Stuttgart

Oliver Braun

Tragwerk: Furche Geiger Zimmermann, Köngen

Michael Geiger

Mitarbeit: Jannik Schmauder · Sarah Jansen

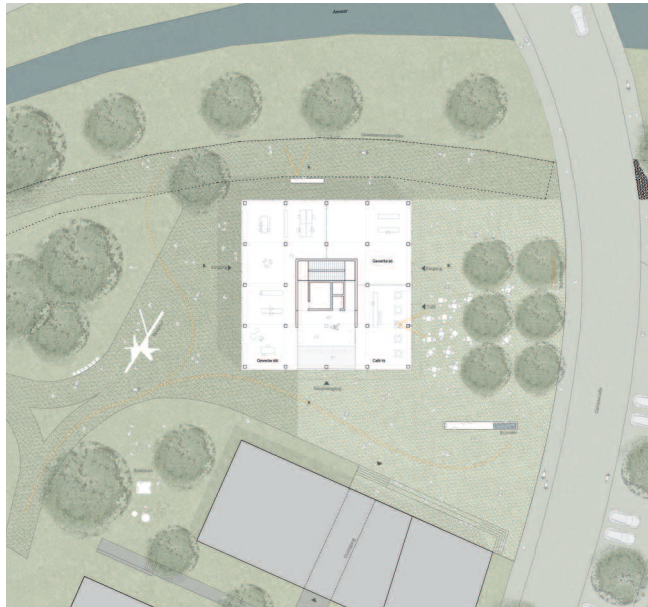
Stefan Hofmann

Brandschutz: Kuhn Decker Ingenieure

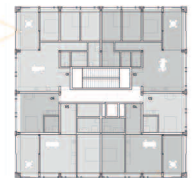
1. Rang/1st rank Bernardo Bader Architekt ZT GmbH, Bregenz



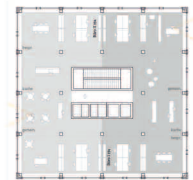
Fassadendetail M.1:400



Erdgeschoss M.1:1.000



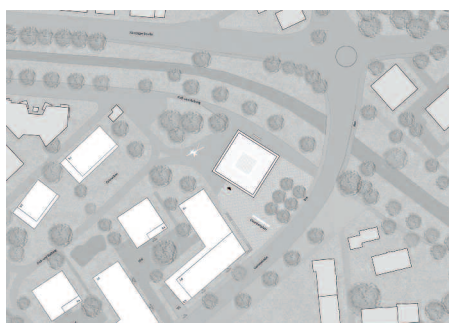
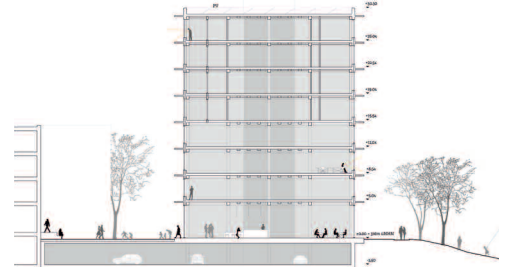
Regelgeschoss Wohnen
M.1:1.000



Regelgeschoss Büro
M.1:1.000



Ansicht Quartiersplatz M.1:1.000



Lageplan



1. Rang/1st rank Bernardo Bader Architekt ZT GmbH, Bregenz



2. Rang/2nd rank a+r Architekten GmbH, Stuttgart
Furche Geiger Zimmermann, Köngen