

## Verwaltungsgebäude für die Fachhochschule Aachen

Administration Building of the University of Applied Sciences in Aachen (FH Aachen)

### Architekten/Architects

Von Brandt Stadtplaner + Architekten, Aachen

### Mitarbeiter Wettbewerb

Jurjen de Boer · Jutta Romberg

### Bauherr/Client

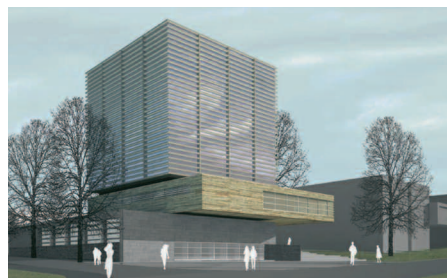
Bau- und Liegenschaftsbetrieb NRW

### Standort/Location

Bayernallee 11 · 52066 Aachen



Wettbewerbsmodell



Wettbewerbsrendering

### Projektdaten/Technical Data

Wettbewerbsdokumentation siehe **wa** 7/2010

Platzierung des Wettbewerbsentwurfes 1. Preis

Bauzeit Oktober 2013 – Januar 2015

Nutzfläche (NF) ca. 3.500 m<sup>2</sup>

Baukosten € 12,5 Mio

Der Neubau des Verwaltungsgebäudes der Fachhochschule Aachen befindet sich an der Bayernallee unmittelbar neben dem bestehenden Gebäude der Fachbereiche Bauingenieurwesen und Architektur. Der Neubau bietet Platz für den Großteil der Verwaltung und das Rektorat der Fachhochschule Aachen. Auf einer Nutzfläche von rund 3.500 Quadratmeter können mehr als 120 Arbeitsplätze eingerichtet werden. Außerdem steht den in der Bayernallee beheimateten Fachbereichen ein 400 Quadratmeter großer Multifunktionsraum zu Vorlesungszwecken zur Verfügung.

### Luftfoto/Aerial Photo

**wa wettbewerbe aktuell**



## Neubau Tropenlinik Paul-Lechler-Krankenhaus in Tübingen

(Wettbewerbstitel: Bettenhaus Tropenlinik in Tübingen)

### Architekten/Architects

Wettbewerbsentwurf

wörner traxler richter, Frankfurt a. M.

### Bauherr/Client

Difäm, Deutsches Institut für Ärztliche Mission e.V., Tübingen

### Standort/Location

Paul-Lechler-Straße 26 · 72076 Tübingen



Wettbewerbsmodell



Wettbewerbsansicht

### Projektdaten/Technical Data

Wettbewerbsdokumentation siehe **wa** 4/2012

Platzierung des Wettbewerbsentwurfes 1. Preis

Planungszeit 2012 – 2013

Leistungsphasen der Objektplanung 2 bis 3/4.

Nutzfläche (NF) 3.806 m<sup>2</sup>

Brutto-Grundfläche (BGF) 8.111 m<sup>2</sup>

Brutto-Rauminhalt (BRI) 31.733 m<sup>3</sup>

Nach dem Wettbewerbsergebnis Neubau-Projekt Tropenlinik Paul-Lechler-Krankenhaus waren die Aufgaben von wörner traxler richter noch in 2013 beendet. Der Klinikträger Difäm e.V. übertrug die weitere Planung und Bearbeitung der Bauaufgabe ab April 2015 (nach einer Pause) auf den Generalunternehmer Georg Reisch zum schlüsselfertigen Bauen. Der ehemalige Wettbewerbsentwurf wurde vollständig verändert.

Von dem nun nahezu realisierten Haus besteht zu dem preisgekrönten Entwurf von wörner traxler richter keine Verbindung mehr.

### Luftfoto/Aerial Photo

**wa wettbewerbe aktuell**

