

Museale Nutzung des Kyffhäuser-Denkmalareals

wa-ID: wa-2031338

5/4 Museen, Galerien, Ausstellungen

Auslober/Organizer

Landkreis Kyffhäuserkreis

Koordination/Coordination

PAD .Baum .Freytag .Leesch

Architekten & Stadtplaner, Weimar

Wettbewerbsart/Type of Competition

Nicht offener hochbaulicher und freiraumplanerischer Realisierungswettbewerb mit 11 Teilnehmer*innen

Teilnehmer*innen/Participant

Arbeitsgemeinschaften aus Architekt*innen, Landschaftsarchitekt*innen und Kommunikationsdesigner*innen

Wettbewerbsaufgabe

Das Kyffhäuser-Denkmal liegt im Norden des Freistaates Thüringen. Das 81 m hohe Denkmal wurde zwischen 1890 bis 1896 zu Ehren Kaiser Wilhelm I. errichtet.

Ziel des Wettbewerbs ist ein baulich-funktionales und freiraumplanerisches Gesamtkonzept für den Plateaubereich mit Kaiser-Wilhelm-Denkmal und Oberburg. Betrachtet werden sollen u.a. die vorhandenen Museumsflächen östlich des Restaurants, der gesamte Barbarossatum, die Seitenkammern des Nationaldenkmals, die Flächen der Verwaltungsgebäude am Erfurter Tor sowie der gesamte Freiraum. Teil der Entwurfsaufgabe ist zudem die Entwicklung von Grundzügen eines Informations- und Leit-systems sowie Ausstellungskonzepts.

Alle Vorschläge für Umbau-, Erweiterungs- und Sanierungsmaßnahmen müssen sich in den denkmalgeschützten Kontext einfügen (**wa-ID: wa-2027970**).

Termine/Schedule

Preisgerichtssitzung 14. 10. 2021

1. Preis/ 1st Prize

Code Unique Architekten, Dresden
Volker Giezek · Martin Boden-Peroche
RSP Freiraum GmbH, Dresden
Christoph Ritter

Kommunikationsdesign: VOR – Agentur für strategische Entw. u. Kommunikation, Dresden
Peter Pfau

2. Preis/2nd Prize

Mono Architekten GbR
Greubel Schilp Schmidt, Berlin
Jonas Greubel · Daniel Schilp · André Schmidt
Planorama Landschaftsarchitektur, Berlin
Maik Böhmer
Kommunikationsdesign: MUS, Berlin
Bram Loss

Anerkennung/Mention

BuruckerBarnikol Architekten, Dresden
Steffen Burucker · Steffen Barnikol
Atelier Schmelzer Weber, Dresden
Paul Schmelzer · Peter Weber
L.Arch.: UKL Ulrich Krüger
Landschaftsarchitekten, Dresden
Kommunikationsdesign: Studio AHA!, Erfurt
Anette Hentrich

Anerkennung/Mention

LOMA architecture landscape.urbanism, Kassel
Brunnhöfer + Vukorep + Schück Architekten
Landschaftsarchitekt Stadtplaner, Kassel
Kommunikationsdes.: chezweitz GmbH, Berlin



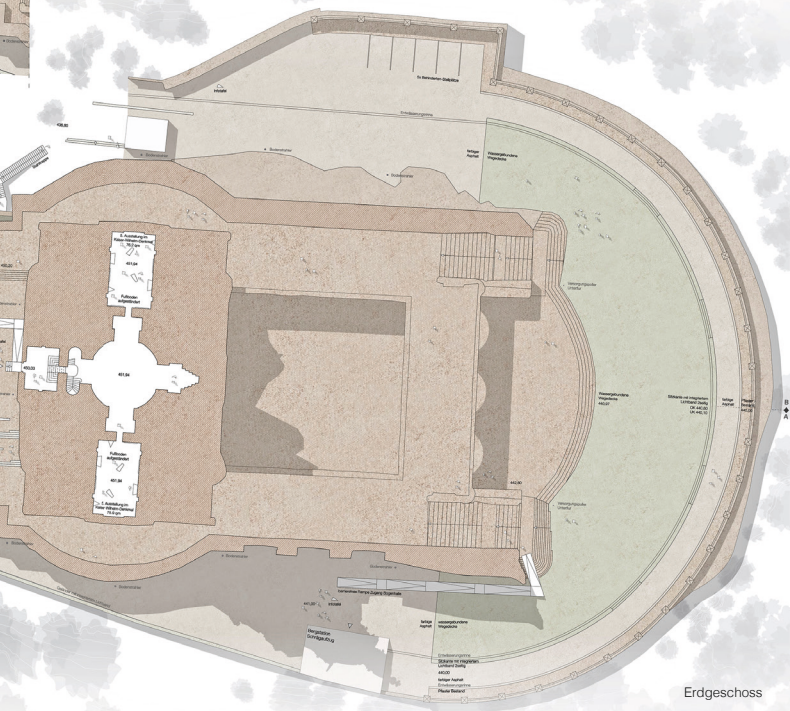
Blick auf das Areal aus der Fußgängerperspektive



1. Preis/ 1st prize Code Unique Architekten, Dresden · RSP Freiraum GmbH, Dresden · VOR GmbH, Dresden



Blick auf das Areal aus der Vogelperspektive



Erdgeschoss



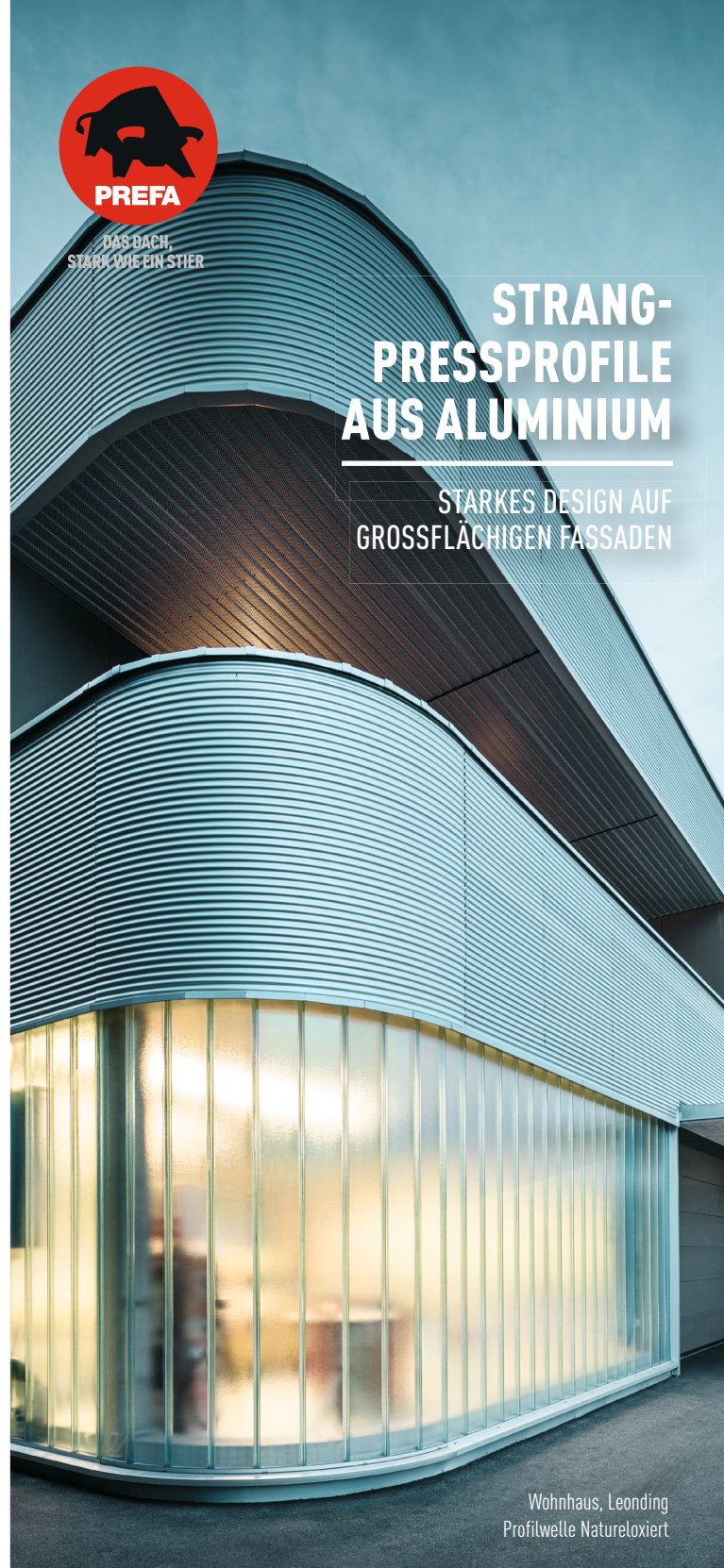
Schnitt A-A



DAS DACH,
STARK WIE EIN STIER

STRANG- PRESSPROFILE AUS ALUMINIUM

STARKES DESIGN AUF
GROSSFLÄCHIGEN FASSADEN



Wohnhaus, Leonding
Profilwelle Natureloxiert

Die Profilwelle von PREFA aus 2 mm starker, stranggepresster Aluminiumlegierung sorgt für höchste Formfestigkeit und Widerstandsfähigkeit, auch unter extremen Beanspruchungen. Die feine Materialstruktur und die verdeckte Befestigung sorgen für ein edles Aussehen – das ideale Material für eine Architektur, die Generationen überdauert.

TECHNISCHE DATEN – PREFA STRANGPRESSPROFILE

- MATERIAL stranggepresste Aluminiumlegierung
- ABMESSUNGEN 10/47/2,00 mm, Breite: 140 mm
- GEWICHT 6,62 kg/m²
- BASISBEFESTIGUNG verdeckt geschraubt lt. statischer Erfordernis
- LÄNGEN Stücklängen blank: bis max. 6.200 mm
Stücklängen pulverbeschichtet: bis max. 3.000 mm