

Parkhaus Annenhof in Bitburg

wa-ID: wa-2031713
10/2 Parkhäuser, Tiegaragen

Auslober/Organizer
Stadtverwaltung Bitburg

Koordination/Coordination
Hille Tesch Architekten + Stadtplaner, Mainz

Wettbewerbsart/Type of Competition
Nicht offener Realisierungswettbewerb mit 19 Teilnehmer*innen

Wettbewerbsaufgabe/Competition assignment
Das bestehende Parkhaus Annenhof liegt innenstadtnah am süd-östlichen Rand der Altstadt Bitburgs und entspricht nicht mehr der gegenwärtigen Anforderungen. Aufgrund des baulich schlechten Zustands soll das bestehende Parkhaus nun rückgebaut und durch einen zeitgemäßen Neubau ersetzt werden. Zentrale Fragen betreffen die gestalterische Ausformulierung des Bauwerks sowie damit verbunden die Lösung des Schallschutzes aufgrund der innerstädtischen Lage. Die verkehrstechnische Anbindung an die umgebenden Straßen soll im Zusammenhang mit dem Neubau entwurfstechnisch gelöst werden. Es sollen im Parkhaus ca. 350 KFZ-Stellplätze inkl. der Sonderstellplätze sowie die zum Betrieb notwendigen Nebenräume und sonstigen Flächen realisiert werden.

Preisgerichtssitzung/Jury meeting
2. November 2021

1. Preis/1st Prize
Schalraum Architekten
Dahle-Dirumdam-Heise mbB, Hamburg
Christian Dirumdam · Sören Höller
Modell: Architekturmodelle Schmidt, Hamburg

2. Preis/2nd Prize
LTHX Architekten GmbH, Dresden
Thomas Lindner · Marius Drauschke
Hermann Flieger · Almut Schuldt
Thomas Neumayer
Berater: TragWerk Ingenieure
Frank Purtak

3. Preis/3rd Prize
trint + kreuder d.n.a. Architekten, Köln
Kay Trint · Sebastian Neimeier
Andrea Senni · Marc Bolz

3. Preis/3rd Prize
Schuster Architekten, Düsseldorf
Jochen Schuster · Aron Schmidt
Berater: Stahl + Weiß PartGmbH, Freiburg

Anerkennung/Mention
Ferdinand Heide Architekt, Frankfurt am Main
Ferdinand Heide · Benedikt Speichinger

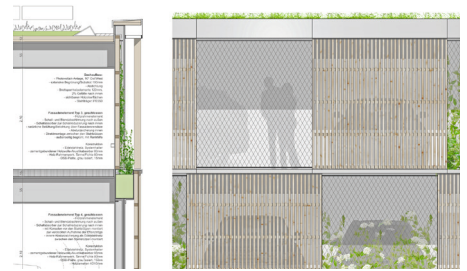
Anerkennung/Mention
Scheidt Kasprusch Architekten GmbH, Berlin
Hermann Scheidt · Awais Farouq Lodhi
Bianca Klinger · Louisa Simon
Modell: HeGe Modellbau, Berlin



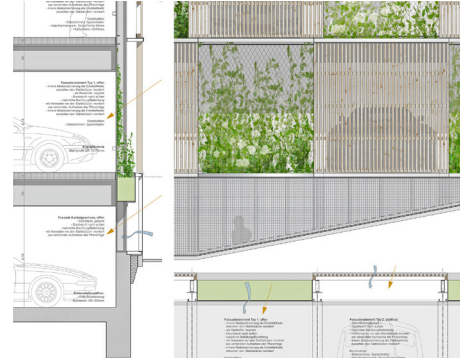
Perspektive Denkmalstraße/Borenweg



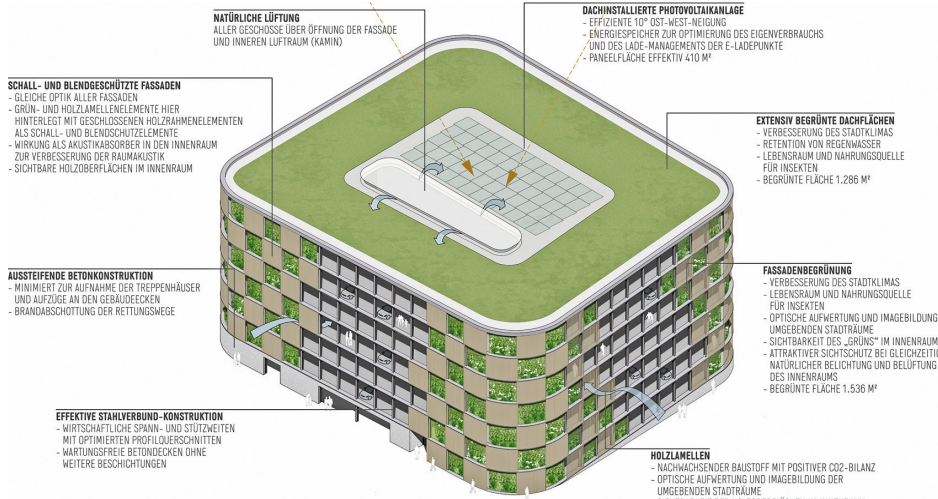
Lageplan



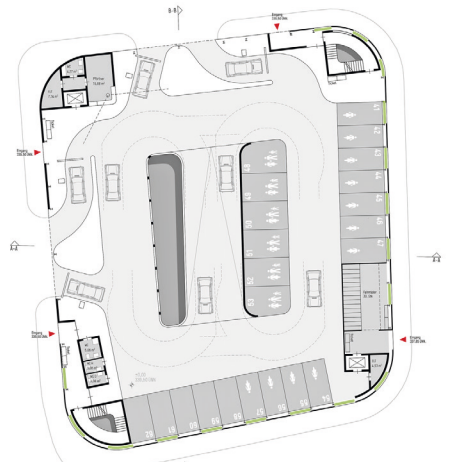
Fassadendetail



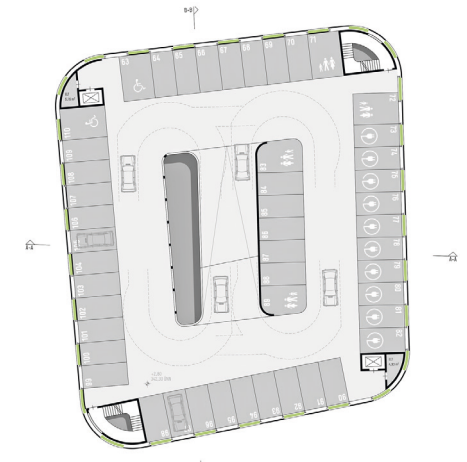
Fassadendetail



Gebäudekonzept



Grundriss Erdgeschoss



Grundriss 1. OG - 6. OG



Ansicht Nord



Querschnitt



Ansicht Ost

1. Preis/1st Prize Schalraum Architekten Dahle-Dirumdam-Heise mbB, Hamburg