

Internationale Deutsche Schule Brüssel, Wezembeek-Oppem

wa-ID: wa-2031770

3/8 Gesamtschulen, Schulzentren

Auslober/Organizer

Bundesrepublik Deutschland

Koordination/Coordination

Staatliches Bauamt München 1

Wettbewerbsbetreuung

HOE Architects, München

ee concept GmbH, Darmstadt

Wettbewerbsart/Type of Competition

Nicht offener einphasiger Realisierungswettbewerb mit 21 Teilnehmer*innen

Wettbewerbsaufgabe/Competition assignment

Ziel ist die Bauwerks- und Freianlagenplanung zur Errichtung der Internationalen Deutschen Schule Brüssel, bestehend aus jeweils einer 2-zügigen Grundschule (GS) und Oberschule (OS) sowie einem Sportbereich (Dreifachsporthalle) in Wezembeek-Oppem, Belgien. Die Nutzflächen betragen etwa 6.000 m² für GS und OS sowie etwa 1.700 m² für den Sportbereich, bzw. eine gesamte BGF von etwa 13.200 m². Die Freiflächen der Schule haben eine Größe von etwa 7.800 m². Die Kostenobergrenze ist mit 30,7 Mio. EUR festgesetzt.

Preisgerichtssitzung/Jury meeting

16./17. Dezember 2021

1. Preis/1st Prize

SEHW Architektur, Berlin

Xaver Egger · Hendrik Rieger

Mitarbeit: Susanne Boss · Daniel Spievak

Jennifer Reufels · Marcin Jaworski

Nadine Kopetzki

Rainer Schmidt Landschaftsarchitekten, Berlin

Rainer Schmidt

Mitarbeit: Isabelle Schneider · B. Mai Ilchmann

Visualisierung: The Third

2. Preis/2nd Prize

kister scheithauer gross, Köln

Susanne Gross · Eric Mertens

Mitarbeit: Linus Reich

Wirtz International N.V., Schoten

Peter Wirtz · Juan Remon

Ole Christ · Thekla Streck

Fachplaner: Krawinkel Ingenieure GmbH

3. Preis/3rd Prize

Gerber Architekten, Dortmund

Eckhard Gerber

Mitarbeit: Hannes Beinhoff · Karen Cordova

Ahmet Kürkcü · Magdalena Cieslicka

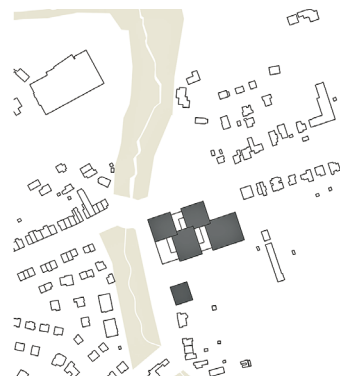
Egeman Kerem

Tragwerk: Bollinger Grohmann

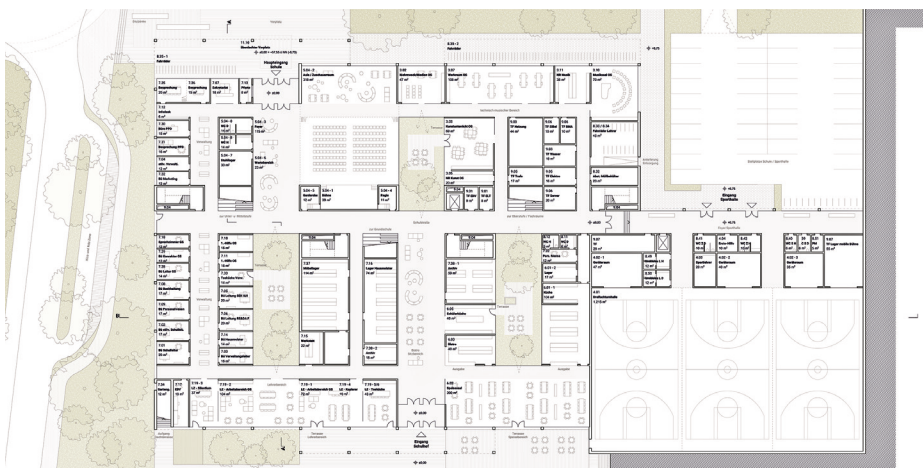
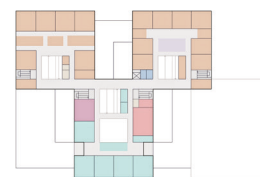
Klaas van Rycke · Birger Steffe



Eingangsbereich



Lageplan



Erdgeschoss

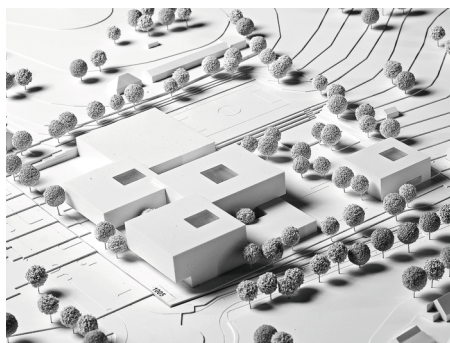


Schnitt AA

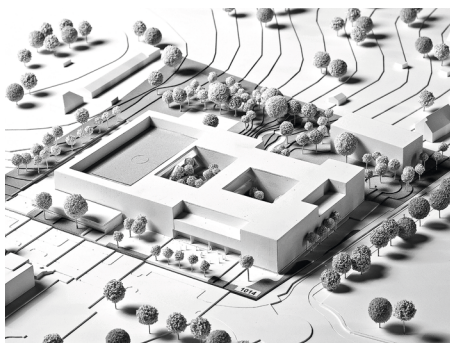


Ansicht Nordwest

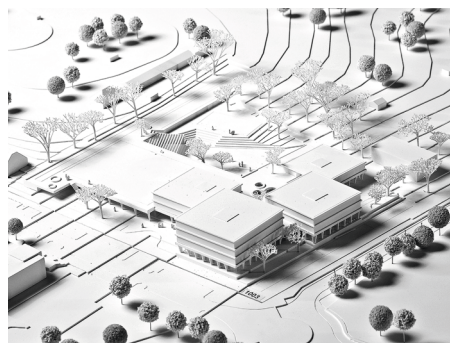
1. Preis/1st Prize SEHW Architektur, Berlin · Rainer Schmidt Landschaftsarchitekten, Berlin



1. Preis/1st Prize SEHW Architektur, Berlin
Rainer Schmidt Landschaftsarchitekten, Berlin



2. Preis/2nd Prize kister scheithauer gross, Köln
Wirtz International N.V., Schoten



3. Preis/3rd Prize Gerber Architekten, Dortmund