

# Entwicklung Makasiiniranta im Südhafen, Helsinki

Development of Makasiiniranta at South Harbour, Helsinki

wa-ID: wa-2031833

1/1 Planung im städtischen Gebiet, Stadtteilzentren

**Auslober** /Organizer  
Stadt Helsinki

**Wettbewerbsart** /Type of Competition  
Nicht offener internationaler zweiphasiger Wettbewerb mit vorgeschaltetem Bewerbungsverfahren

**Teilnehmer\*innen** /Participant  
Unternehmen der Bau- und Immobilienbranche oder von diesen gebildete Konsortien, die über die technischen, wirtschaftlichen und sonstigen Voraussetzungen verfügen, um ein sehr anspruchsvolles und hochwertiges Bauvorhaben zu planen und durchzuführen

**Beteiligung** /Participation

- 1. Phase 9 Arbeiten
- 2. Phase 4 Arbeiten

**Termine** /Schedule

Tag der Auslobung	12. 05. 2021
Bewerbungsschluss	21. 06. 2021
Abgabetermin 1. Phase	10. 12. 2021
Preisgerichtssitzung 1. Phase	17. 02. 2022
Abgabetermin 2. Phase	30. 06. 2022
Preisgerichtssitzung 2. Phase	27. 10. 2022

**Jury**

Juhana Vartiainen, Stadt Helsinki (Vors.)  
Anni Sinnemäki, Stadt Helsinki  
Ville Lehmuskoski, Stadt Helsinki  
Marja Piimies, Stadt Helsinki  
Salla Hoppu, Stadt Helsinki  
Jussi Luomanen, Stadt Helsinki  
Sami Haapanen, Stadt Helsinki  
Johanna Björkman, Stadt Helsinki  
Marja-Leena Rinkineva, Stadt Helsinki  
Outi Sääntti, Stadt Helsinki  
Prof. Kees Christiaanse, Rotterdam/Zürich  
Leila Strömberg, Stadt Jyväskylä  
Aino Aspiala, Helsinki  
Markku Hietala, Helsinki

**1. Preis** /1st Prize (€ 100.000,-)

K2S Architects, Helsinki  
Prof. Mikko Summanen  
White Arkitekter, Göteborg  
Gustav Jarlöv  
Ramboll Finland, Espoo  
Tommi Eskelinen  
TGA: Markus Tuovinen  
Gesteintechnik: Jari Heikkilä  
Vermarktung: JLL, Helsinki  
Ramboll Finland, Kopenhagen  
Projektman.: Rakennuttajatoimisto HTJ, Vantaa  
Investor: NIAM, Helsinki

**2. Preis** /2nd Prize (€ 70.000,-)

Lahdelma & Mahlamäki architects, Helsinki  
Prof. Ilmari Lahdelma · Prof. Rainer Mahlamäki  
Aalto Development, Helsinki  
Ilari Schouwlienger · Teemu Oksanen  
Näkymä, Helsinki  
Tiina Perälä · Matti Liski · Ana Torres-Gomez  
Sitowise, Espoo  
Visualisierungen: Brick Visual

**2. Preis** /2nd Prize (€ 70.000,-)

Anttinen Oiva Arkkitehdit, Helsinki  
Selina Anttinen · Vesa Oiva  
Nomaji Landscape Architects, Helsinki  
Sitowise, Espoo  
Amerikka, Helsinki  
NREP, Helsinki  
SRV Group, Espoo

**3. Preis** /3rd Prize (€ 40.000,-)

Architects Rudanko + Kankkunen, Helsinki  
Hilla Rudanko · Anssi Kankkunen  
Tommila Architects, Helsinki  
Miiia-Liina Tommila  
VSU Landscape Architects, Helsinki  
Outi Palosaari · Julia Jussilainen · Susanne Greus  
Nachhaltigkeit: AINS Group, Helsinki  
Klima: AX-Consulting, Helsinki  
Kaleidoscope Nordic AS, Helsinki  
Zeichnungen: Tiia Anttila · Diana Rimniceanu  
Aesthetica Studio, Barcelona  
Investor: Bank of Åland, Mariehamn

## Wettbewerbsaufgabe

Die sog. Helsinki City Strategy 2017-2021 sieht vor, die Attraktivität und Vitalität des Zentrums von Helsinki zu stärken, damit ein spannendes Stadtzentrum für alle Bürger\*innen entsteht. Als ein Teil des Südhafens befindet sich das Wettbewerbsgebiet inmitten eines wertvollen kulturellen Umfelds von nationaler Bedeutung. Der Standort ist demnach ebenso zentral wie symbolisch kostbar, weil Teil der maritimen Fassade des historischen Zentrums von Helsinki. Dabei ist das Wettbewerbsgebiet weiträumig angelegt, um alternative Lösungen für die Neubebauung planen zu können und gleichzeitig die für den Fuß- und Radverkehr und die Erholung erforderlichen Flächen, Plätze und Verbindungen sowie die notwendigen Hafenverkehrsverbindungen, Funktionen und Kaizuordnungen zu gewährleisten.

Das Schwerpunktgebiet für Neubauten ist das Makasiiniranta-Gebiet, das zwischen der Eteläinen Makasiinikatu und dem Port House (Satamatalo) liegt. Im nördlichen Teil des Gebiets muss Platz für das Neue Architektur- und Designmuseum geschaffen werden; vorgesehen sind hier auch verschiedenste Museumsaktivitäten mit vielfältigen erlebnisorientierten Funktionen, die ein aktives und interessantes städtisches Umfeld schaffen und dabei die maritimen Möglichkeiten des Ortes nutzen.

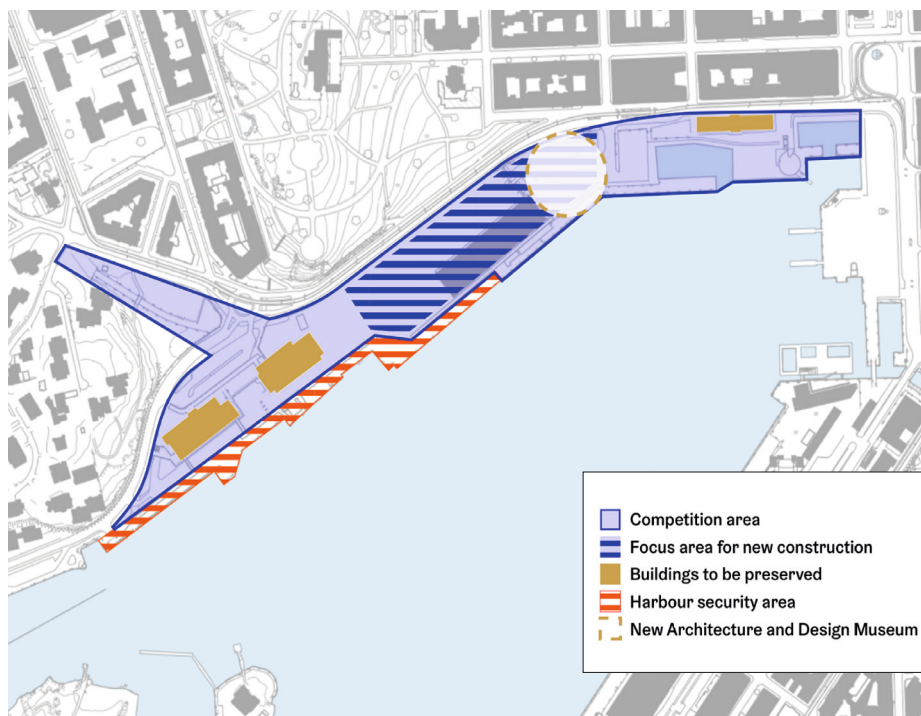
Insbesondere die ebenerdigen Einrichtungen entlang der Straßen und in Verbindung mit den Plätzen sollen öffentlich zugängliche Funktionen aufweisen. Ziel der Planung ist es also auch, das Gebiet besser in die umgebende Stadtstruktur, die öffentlichen maritimen Stadträume und die Fußgängerzone zu integrieren. Von den Wettbewerbsteilnehmer\*innen wird demnach ebenso erwartet, dass sie auch für die öffentlichen Räume verschiedene Funktionen vorschlagen und dabei die Interessen von Bürger\*innen aller Altersschichten berücksichtigen. Die im Wettbewerbsgebiet gelegenen Gebäude mit hohem Erhaltungswert sind die alte Markthalle, das Kioskgebäude, das Olympia-Terminal und das Hafenhhaus.

## Competition assignment

A main goal of the Helsinki City Strategy 2017-2021 has been to develop the attractiveness and vitality of the centre of Helsinki. The vision is for the attractive city centre to offer commercial services, events and recreation and be a place that brings together civic activities. The aim is to provide the area with diverse, attractive and experiential functions, which will create an active, comfortable and interesting urban environment. Competitors are expected to present diverse functions for the public spaces as well, taking different age groups into account.

As a part of South Harbour, the competition area is part of the national landscape of Helsinki and, for a large part, a valuable cultural environment of national significance.

The focus area for new construction is the Makasiiniranta area, located between the line of Eteläinen Makasiinikatu street and Port House (Satamatalo). Space must be allocated for the New Architecture and Design Museum in the northern part of the area. The buildings of significant conservation value located in the competition area are the Old Market Hall, the kiosk building, Olympia Terminal and Port House.

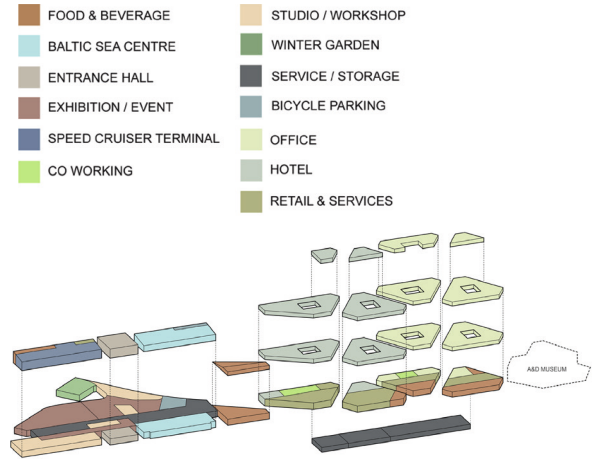




1. Preis/1st prize K2S Architects, Helsinki · White Arkitekter, Göteborg · Ramboll Finland, Espoo



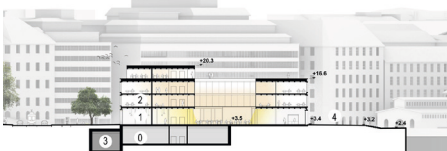
Vogelperspektive



Lageplan M. 1:8.500



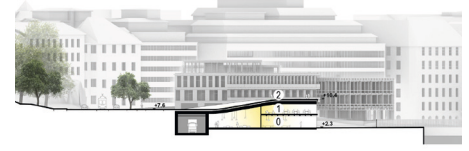
Erdgeschoss M. 1:2.000



Schnitt A-A – Gebäude 1 M. 1:2.000



Schnitt B-B – Gebäude 4 M. 1:2.000

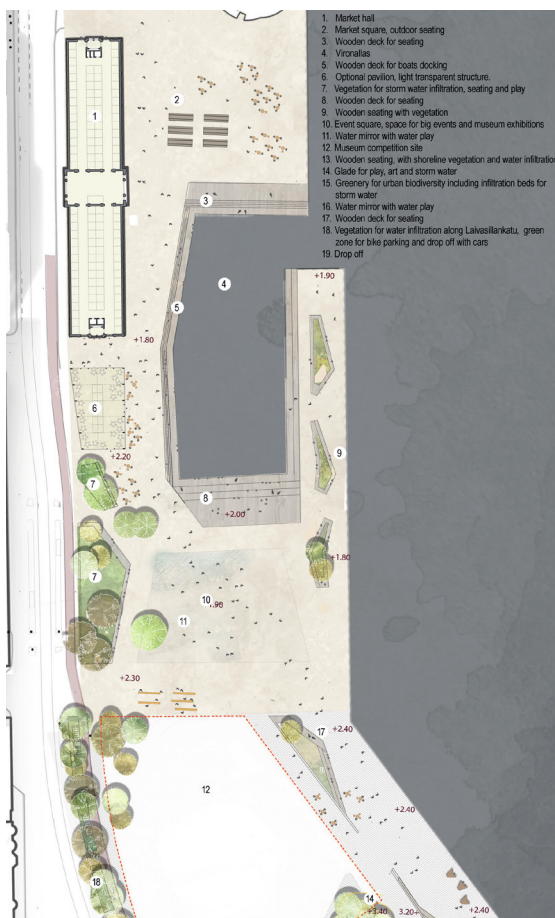


Schnitt C-C – Gebäude 5 M. 1:2.000



Blick Richtung Katajanokka M. 1:2.000





Erdgeschoss M.1:2.000



Eingangsebene M.1:2.000



Schnitt D-D – Hafengebäude M.1:2.000



Schnitt E-E – Eingangsgebäude M.1:2.000





2. Preis/2nd prize Lahdelma & Mahlamäki architects, Helsinki · Aalto Development, Helsinki · Näkymä, Helsinki



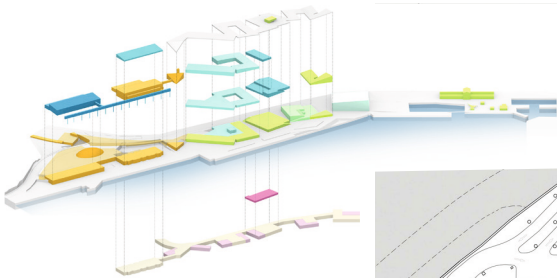
Lageplan M.1:8.500



Vogelperspektive



Laivasillankatu Tor



- EVENT HUB
- EVENT HUB BELOW THE DECK
- RESTAURANTS / COMMERCIAL SPACE
- SPA
- ARCHITECTURE AND DESIGN MUSEUM
- HOTEL
- OFFICES / WORK AREAS
- FERRY TERMINAL
- UNDERGROUND BICYCLE PARKING
- SERVICE TUNNEL AND LOADING AREAS
- TECHNICAL SPACE

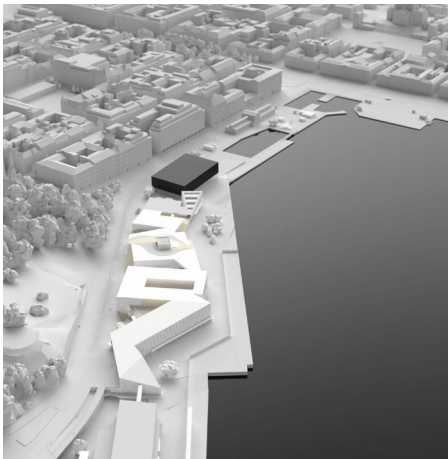


Grundriss Ebene +3.4 M.1:2.000



Ansicht vom Wasser M.1:2.000





Blick in den Südhafen



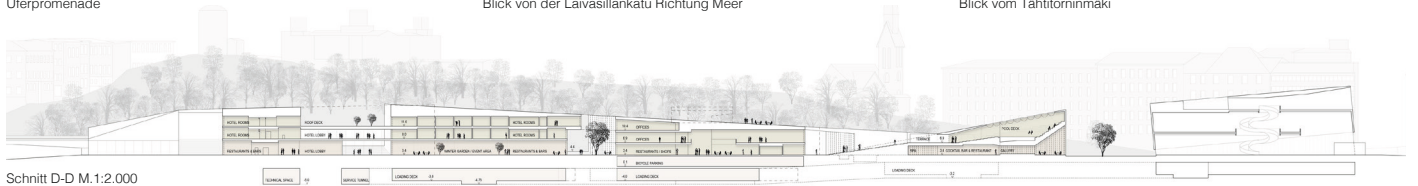
Uferpromenade



Blick von der Laivasillankatu Richtung Meer



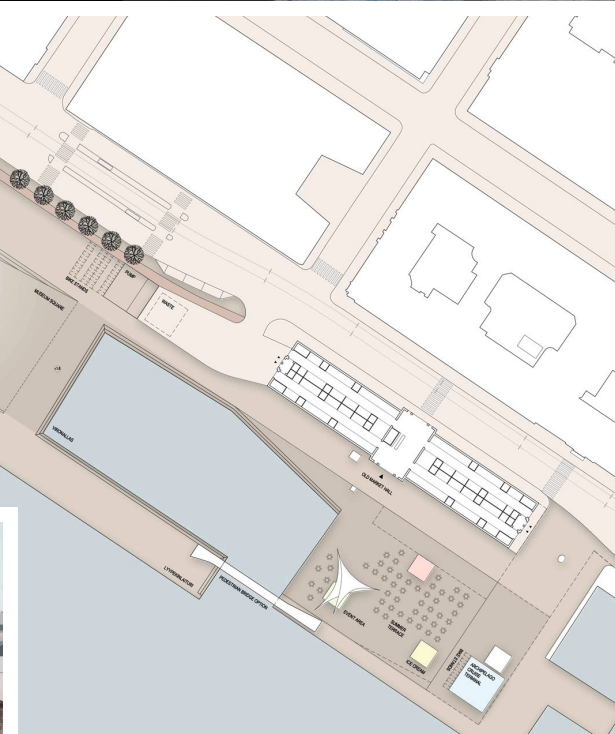
Blick vom Tähtitorninmäki



Schnitt D-D M.1:2.000



Blick vom Lyypekinlaituri





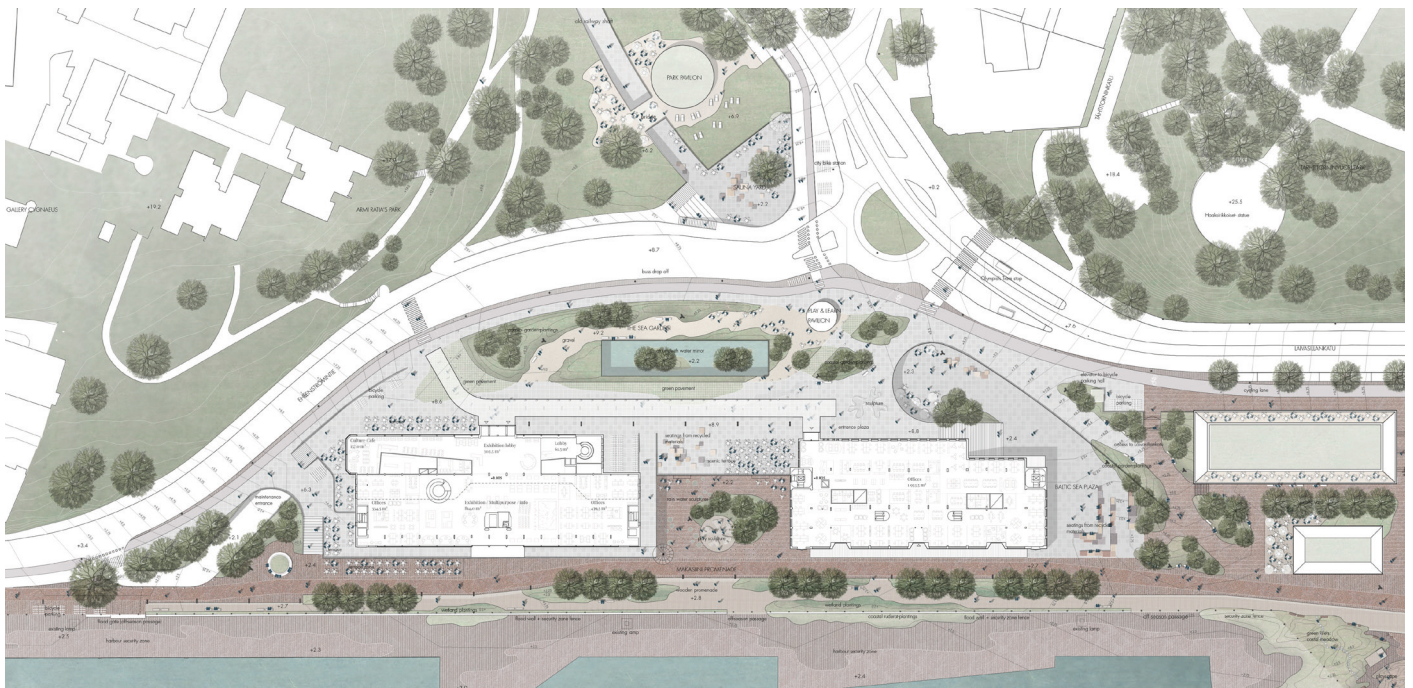
2. Preis/2nd prize Anttinen Oiva Arkkitehdit, Helsinki · Nomaji Landscape Architects, Helsinki · Amerikka, Helsinki



Lageplan M.1:8.500



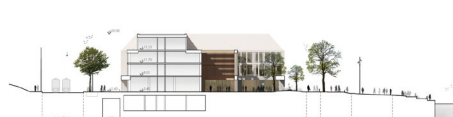
Querschnitt M.1:2.000



Grundriss Erdgeschoss M.1:2.000



Schnitt B-B M.1:2.000



Schnitt A-A Hotel M.1:2.000



Hotel Nordansicht M.1:2.000





Ansicht zur Laivasillankatu M.1:2.000



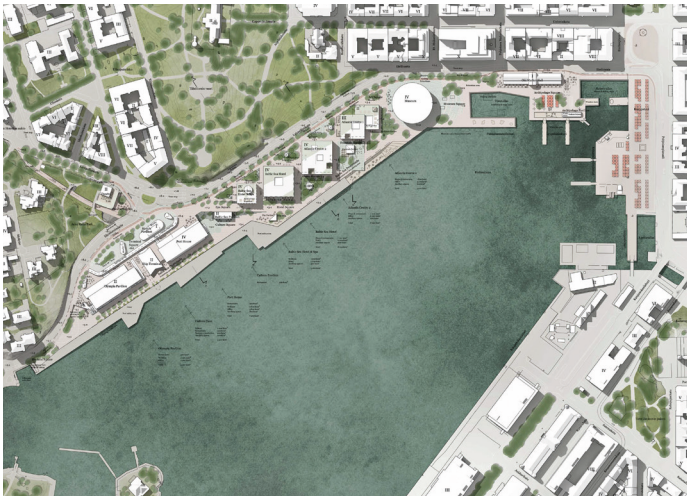
Ansicht vom Wasser M.1:2.000



Grundriss Erdgeschoss M.1:2.000



3. Preis/3rd prize Architects Rudanko + Kankkunen, Helsinki · Tommila Architects, Helsinki · VSU Landscape Architects, Helsinki



Lageplan M.1:10.000



Vogelperspektive



Blick nach Süden von der Ostseepromenade

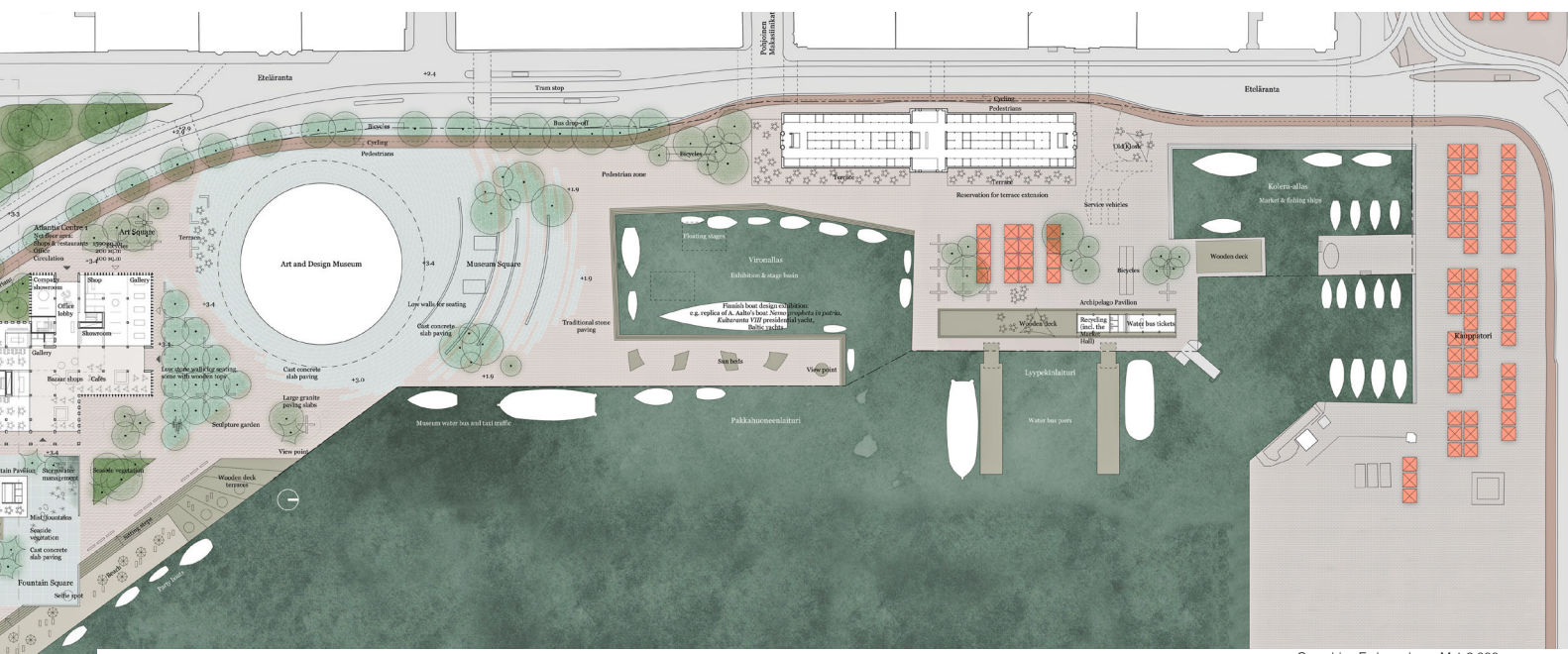


Blick vom Hotelvorplatz





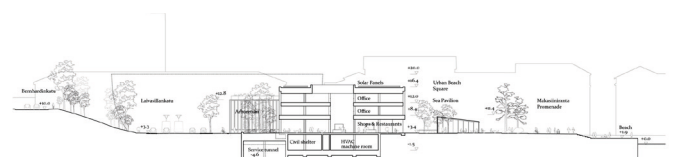
Blick vom Wasser



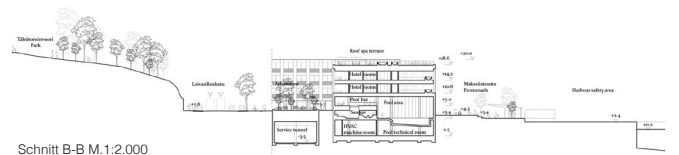
Grundriss Erdgeschoss M.1:2.000



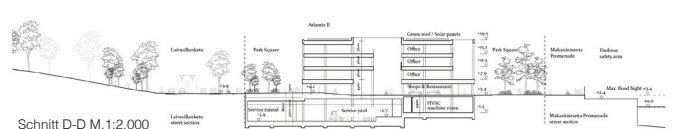
Blick vom grünen Hafen



Schnitt A-A M.1:2.000



Schnitt B-B M.1:2.000



Schnitt D-D M.1:2.000



Ansicht Nord M.1:2.000



Ansicht vom Wasser M.1:2.000