

Max-Planck-Institut für Biologie des Alterns (MPI-BALT), Köln

Max-Planck-Institute for Biology of the Aging Process, Cologne

Auslober/Announcer

Max-Planck-Gesellschaft (MPG) zu Förderung der Wissenschaften e.V., München

Wettbewerbsart/Type of Competition

Begrenzt offener Wettbewerb als Einladungswettbewerb im vereinfachten, kooperativen Verfahren mit vorgeschaltetem Bewerbungsverfahren zur Auslosung von 6 Teilnehmern zuzüglich 4 Einladungen.

- Behnisch Architekten, Stuttgart
- Henn Architekten, München
- Heinrich · Wörner · Ramsfjell, Dortmund
- Hannes · Krause Architekten, Stuttgart

Zulassungsbereich/Restriction of admissions

Europäischer Wirtschaftsraum (EWR) sowie die Staaten der Vertragsparteien des WTO-Übereinkommens über das öffentliche Beschaffungswesen GPA.

Beteiligung/Participation

10 Arbeiten

Termine/Schedule

Bewerbungsschluß	22. 04. 2008
Abgabetermin Pläne	07. 07. 2008
Abgabetermin Modell	14. 07. 2008
Preisgerichtssitzung	29. 07. 2008

Fachpreisrichter/Jury

Prof. Manfred Hegger, Kassel (Vors.)
 Prof. Dr. Jürgen Adam, München
 Dieter Grömling, MPG München
 Volker Staab, Berlin
 Bernd Streitberger, Dez. VI, Stadtentwicklung, Planen u. Bauen, Stadt Köln

Sachpreisrichter

Prof. Dr. Adam Antebi, MPI-BALT
 Prof. Dr. Nils-Göran Larsson, MPI-BALT
 Prof. Dr. Linda Partridge, MPI-BALT
 Doris Mansdorf, Finanzministerium NRW

- 1. Preis/1st Prize (€ 30.000,-)**
 hammeskrause architekten, Stuttgart
 Markus Hammes · Nils Krause
 Mitarbeit: Martin Hassa-Steimle · Martin Maxa
- 2. Preis/2nd Prize (€ 20.000,-)**
 KSP Engel und Zimmermann GmbH, Köln
 Mitarbeit: Fabian Storch · Philip Halatschew
 Imad Aljouda
 HKLS: ZWP Zibell · Willner & Partner GmbH, Köln, Bernhard Pfeifer
- 3. Preis/3rd Prize (€ 15.000,-)**
 Heinrich · Wörner · Ramsfjell
 Städtebau und Architektur, Dortmund
 Fritz Heinrich · Norbert Wörner
 Gunnar Ramsfjell
 Mitarbeit: Benjamin Bebiolka · Anna Andress
 Marta Kiszka
 Statik: HEG Beratende Ingenieure, Dortmund
 HKLS: ZWP Zibell · Willner & Partner GmbH, Bochum

Preisgerichtsempfehlung/

Recommendation by the Jury
 Das Preisgericht empfiehlt dem Auslober, die mit dem 1. Preis ausgezeichnete Arbeit der weiteren Bearbeitung zugrunde zu legen.

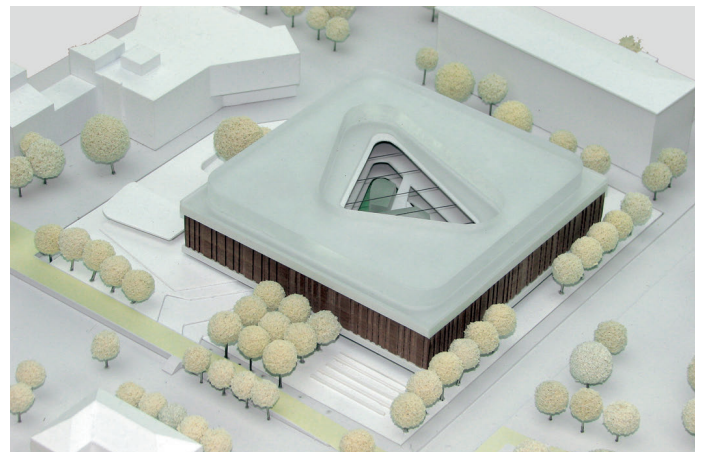
Wettbewerbsaufgabe

Der Senat der Max-Planck-Gesellschaft hat beschlossen, das Max-Planck-Institut für Biologie des Alterns (MPI-BALT) in Köln zu gründen. Das MPI-BALT, das anhand von Modellorganismen den natürlichen biologischen Alterungsprozess in seiner ganzen Komplexität erforschen soll, wird im Endausbau im Wesentlichen aus vier Abteilungen und vier Selbständigen Nachwuchsgruppen bestehen. Im Hinblick auf die bestehende und weiter auszubauenden wissenschaftlichen Zusammenarbeit mit der Universität Köln und den weiteren Ausbau des Life Science Clusters soll das neue Institut auf dem Campusgelände der Universitätsklinik in räumlicher Nachbarschaft zum bestehenden Max-Planck-Institut für neurologische Forschung errichtet werden. Es sind insgesamt rund 8.583 m² Nutzflächen. Ziel sollte es sein, ausgewählte Materialien zu verwenden, die nicht nur bei Herstellung und Wiederverwertung Ressourcen schonen, sondern auch durch ihre regionale Verfügbarkeit Transportwege und kosten reduzieren helfen.

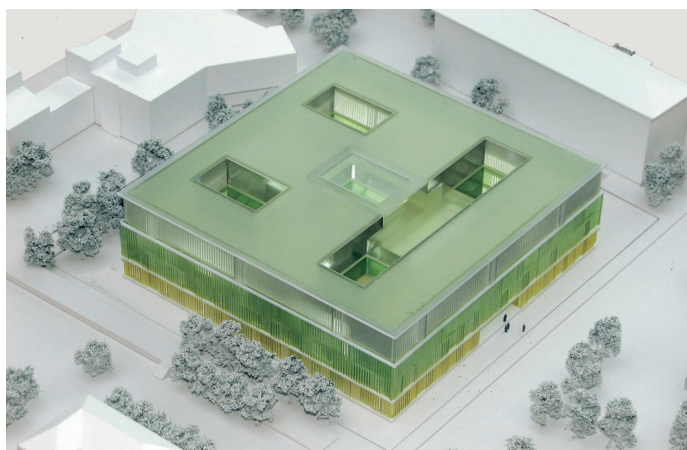
Competition assignment

The new institute will combine four departments and four study groups. About 8.583 sqm space should be planned. Objective is to choose materials which are safe for environmental reasons and can be bought in the near region.

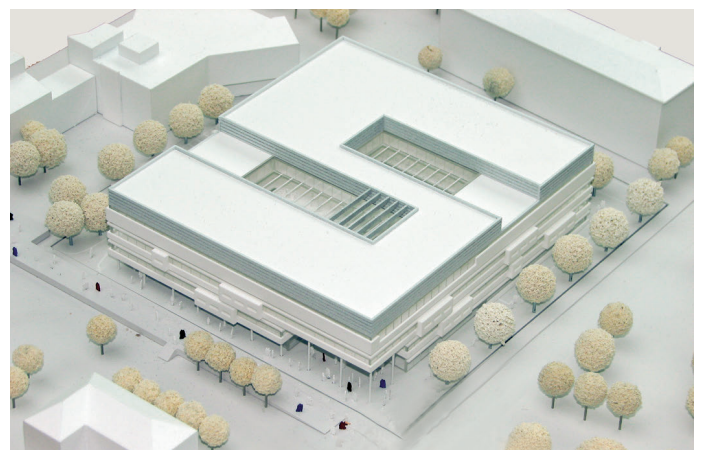
Modellfotos
 Max-Planck-Gesellschaft (MPG) zu Förderung der Wissenschaften e.V., München



1. Preis/1st Prize hammeskrause architekten, Stuttgart



2. Preis/2nd Prize KSP Engel und Zimmermann GmbH, Köln



3. Preis/3rd Prize Heinrich · Wörner · Ramsfjell Städtebau und Architektur, Dortmund