

Bahnhofsumfeld, Stuttgart-Zuffenhausen

wa-ID: wa-2032096

15/2 Gestaltung von Straßen und Plätzen, Fußgängerzonen

Auslober/Organizer

Landeshauptstadt Stuttgart

Koordination/Coordination

ORplan – Partnerschaft für Architektur und Städtebau mbB, Stuttgart

Wettbewerbsart/Type of Competition

Nicht offener freiraumplanerischer Planungswettbewerb

Wettbewerbsaufgabe/Competition assignment

Gegenstand des Wettbewerbs ist die Neugestaltung des Bahnhofsumfeldes in Stuttgart-Zuffenhausen. Das Wettbewerbsgebiet gliedert sich in zwei Planungsabschnitte: Mit Planungsabschnitt 1 (ca. 4.100 m²) ist sowohl das östliche wie auch das westliche Bahnhofsumfeld umschrieben. Der Planungsabschnitt 2 (ca. 17.300 m²) beinhaltet Flächen der Deutschen Bahn sowie den ZOB mit den angrenzenden Grün- und Freiflächen im Süden des Kulturzentrums.

Preisgerichtssitzung/Jury meeting 2. Mai 2022

1. Preis/1st Prize

Glück Landschaftsarchitektur, Stuttgart

2. Preis/2nd Prize

GrüneWelle Landschaftsarchitektur, Ravensburg

Hannes Hörr Landschaftsarchitektur, Stuttgart

rheinflügel severin, Düsseldorf

2. Preis/2nd Prize

LIMA architekten, Stuttgart

faktorgruen Landschaftsarchitekten, Stuttgart

Anerkennung/Mention

g2-landschaftsarchitekten, Stuttgart

Anerkennung/Mention

Hager Partner AG, Stuttgart

Anerkennung/Mention

Holzwarth Landschaftsarchitektur, Berlin



Mehr zum Wettbewerb
finden Sie online!

www.wettbewerb-aktuell.de



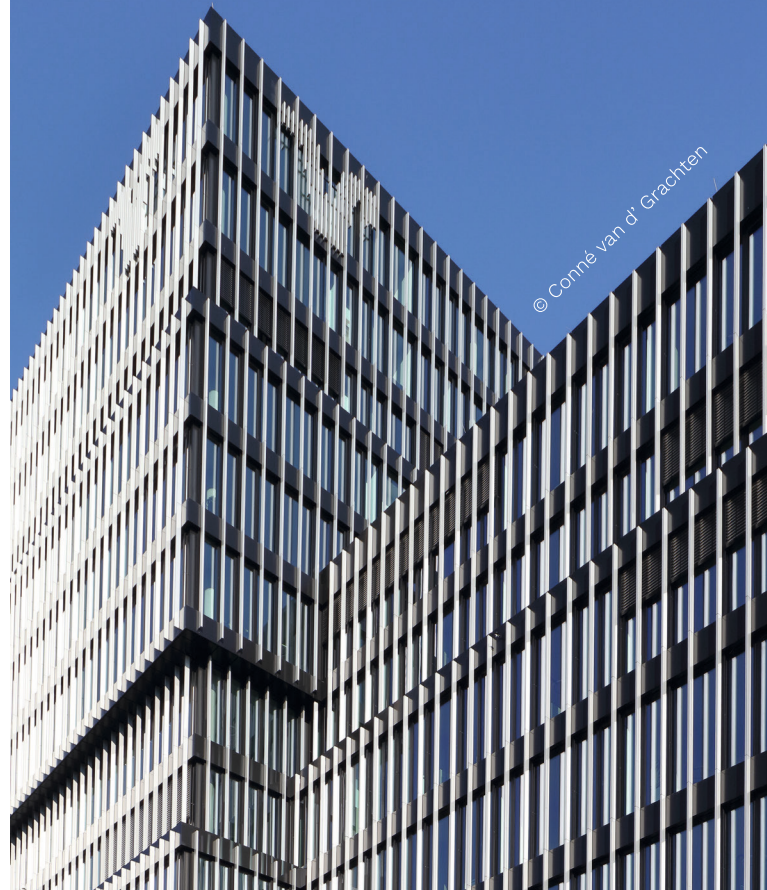
1. Preis/1st Prize Glück Landschaftsarchitektur, Stuttgart

WAHL

FASZINATION OBERFLÄCHEN.



Erstklassige Oberflächen für Aluminium.



© Corné van d' Grachten

Bauvorhaben Volksbank Freiburg

Architekt Hadi Teherani Architects, Hamburg

Metallbau Siegfried Wölz Stahl- und Metallbau GmbH & Co. KG, Gundelfingen

HD Wahl GmbH

Dieselstraße 6–8

89343 Jettingen-Scheppach

www.hdwahl.de

