

# Abdinghof, Paderborn

**wa-ID:** wa-2021537

**Auslober**

Stadt Paderborn  
 Koordination/Coordination  
 assmann GmbH, Dortmund

**Wettbewerbsart**

Offener zweiphasiger Wettbewerb

**Wettbewerbsaufgabe**

Die Stadt Paderborn beabsichtigt die Stadtverwaltung am Standort „Am Abdinghof“ neu zu organisieren. Zentrale Planungsaufgabe ist die städtebauliche Integration des Neubaus und die Planung eines multifunktional ausgestatteten Bürgerservices mit dem Ziel, die Verwaltung nachhaltig in ihrer zentralen Aufgabe als Dienstleisterin für bürgerschaftliches Handeln an diesem Standort zu stärken. Weiterer Bestandteil ist die Betrachtung der Freianlagen mit dem Ziel, bürgerfreundliche vielseitig nutzbare Stadträume zu gestalten, die den Charakter einer offenen Stadt und Verwaltung vermitteln und erlebbar machen.

**Preisgerichtssitzung**

19. April 2018

**Beteiligung 2. Phase**

9 Arbeiten

**1. Preis**

behet bondzio lin architekten, Münster  
 Martin Behet  
 Mitarbeit: Ines Schulte · Pavla Briksove  
 Tim Kossel · Sebastian Koch · Martina Schlüter  
 Sebastian Damek · Ismaeel Hosseini  
 L.Arch.: Planergruppe Oberhausen  
 Marian Enders  
 Mitarbeit: Ute Aufmkolk · Sara Rusch  
 Perspektive: Gärtner und Christ, Hamburg

**2. Preis**

Matern Architekten, Paderborn  
 Haug Schmidler Architekten, Paderborn  
 Eva Matern · Hubert Schmidler  
 Mitarbeit: Christian Sünnen · Maurice Nitsche  
 L.Arch.: Helleckes Landschaftsarchitektur,  
 Karlsruhe, Stefan Helleckes  
 Mitarbeit: B. Willmann · L.Neuhaus · T. Luppold

**3. Preis**

Bolwin Wulf Architekten, Berlin  
 Thomas Bolwin · Hanns-Peter Wulf  
 Mitarbeit: D. Kilian · A. Rische · A. Petrova  
 L.Arch.: POLA Landschaftsarchitekten, Berlin  
 Jörg Michel  
 Mitarbeit: Sara Perovic · Christoph Carrette  
 Modell: Karl-Friedrich Hörnlein, Berlin  
 Visualisierung: Lindenkreuz Eggert, Dresden

**Anerkennung**

Grüttner Architekten, Soest, Bernd Grüttner  
 Mitarbeit: A. Wyzgol  
 L.Arch.: B.S.L. Landschaftsarchitekten, Soest  
 Klaus Schulze  
 Mitarbeit: Anika Cordes-Tölle  
 Statik: Ingenieures. Rolf & Droste, Soest  
 Brandschutz: Stöber Ber. Ing., Paderborn

**Anerkennung**

Ellertmann.Piehl.Schmitz Architekten, Münster  
 Mitarbeit: Thomas Bergerbusch  
 L.Arch.: Thomas Düllberg, Werne  
 Visualisierung: VIR.works, Dortmund

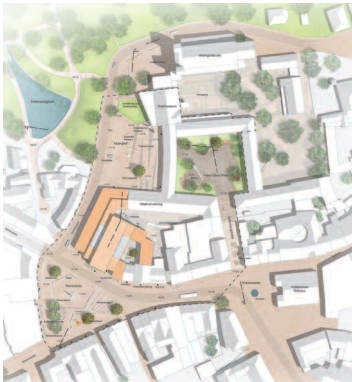
**1. Preis** behet bondzio lin architekten, Münster · Planergruppe Oberhausen



Blick auf den Haupteingang



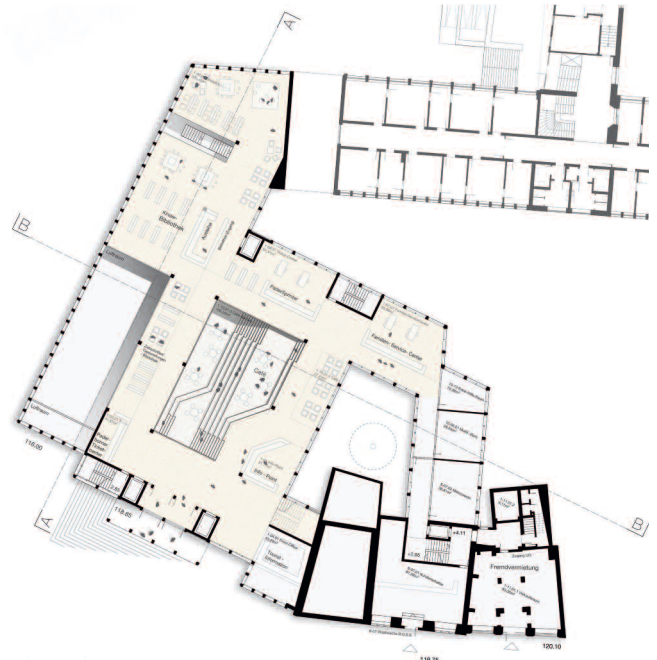
Südansicht „Marienplatz“



Lageplan



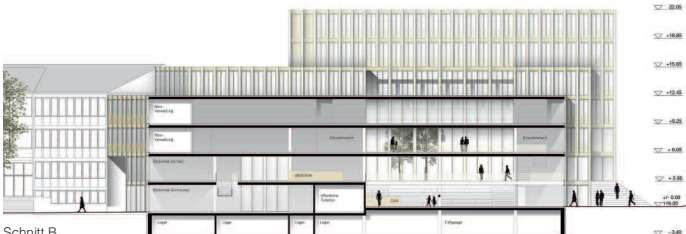
2. Obergeschoss (125,25 m)



Erdgeschoss 2 (118,85 m)



Westansicht „Am Abdinghof“



Schnitt B



Nordansicht „Franz-Stock-Platz + Abdinghofplatz“