

Neubau Marktcarré Oldenburg

Auslober
 BGG Marktcarré GmbH & Co. KG
 vertreten durch die
 BLB Immobilien GmbH, Bremen

Koordination
 complar – strategien für architektur und städtebau,
 Dortmund

Wettbewerbsart
 Nicht offener Wettbewerb gemäß RPW 2013 mit 6 Teilnehmern

Wettbewerbsaufgabe
 Die BGG Marktcarré GmbH & Co. KG plant die Neuentwicklung des Marktcarrés in Oldenburg. Das Areal liegt direkt im Zentrum an einer der Haupt-Einkaufsstraßen in Oldenburg. Im Rahmen der Neukonzeption sind Gewerbe-/Gastronomieflächen, Büros, Arztpraxen und Wohnungen unterzubringen. Ziel des Neubaus ist es, einen multifunktionalen Gebäudekomplex zu erhalten, der den Anforderungen an zukünftige Entwicklungen gerecht werden kann. Das Objekt muss auf geänderte Situationen reagieren können. An das neu zu strukturierende Carré werden zahlreiche Anforderungen gestellt, die in einem städtebaulich vertretbaren, architektonisch hochwertigen und maßstäblichen Entwurf unterzubringen sind. Das Areal grenzt direkt an ein denkmalgeschütztes Gebäude. Im direkten Umfeld befinden sich weitere Baudenkmäler.

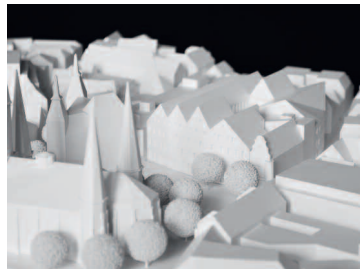
Der Gebäudebestand ist abgängig und soll (bis auf den Kellerkasten) gänzlich zurück gebaut werden. Über den Wettbewerb soll ein Lösungsspektrum für den Neubau des Marktcarrés aufgezeigt werden. Bei der Planung sind ökologische, nachhaltige und schallschutzoptimierende Maßnahmen zu berücksichtigen. Die Wirtschaftlichkeit in Bezug auf die Investitions- und Folgekosten spielt eine wesentliche Rolle. Für die Maßnahme sind Baukosten (KG 300 - 400) in Höhe von maximal 12,9 Mio. Euro/netto vorgesehen. Der Kostenrahmen, in Abhängigkeit zu den in Kapitel 4 definierten Mietflächen, ist verbindlich und für die finale Entscheidung, ob das Projekt realisiert wird, maßgeblich. Das Objekt bleibt im Bestand des Auslobers.

Preisgerichtssitzung
 29. August 2017

1. Preis
 Max Dudler Architekt, Berlin
 Max Dudler
 Mitarbeit: Gerald Friedel · Annette Kern · Aysin Soydan
 Fachberater: Dietrich Architekten Ingenieure, Bremen

2. Preis
 kbg architekten
 bagge · grothoff · partner, Oldenburg
 Christoph Bagge
 Mitarbeit: Janek Halupzok · Jan Hedemann
 Jana Nolting · Lucas Höppner

Weiteres Bildmaterial zu diesem Wettbewerb finden Sie:
www.wa-journal.de unter aktuelle Ergebnisse



Grundriss EG

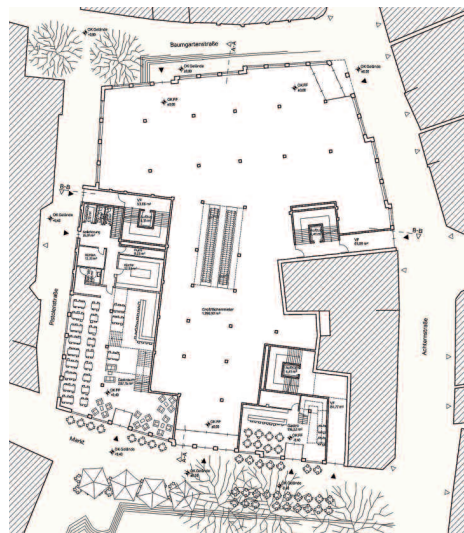
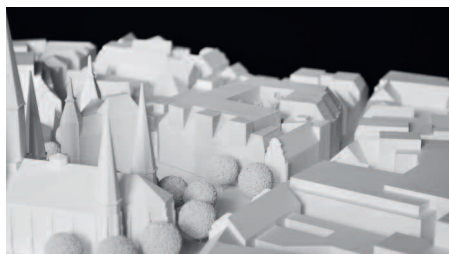


Querschnitt A

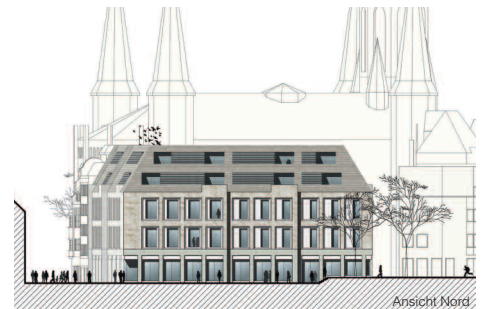


1. Preis Max Dudler Architekt, Berlin

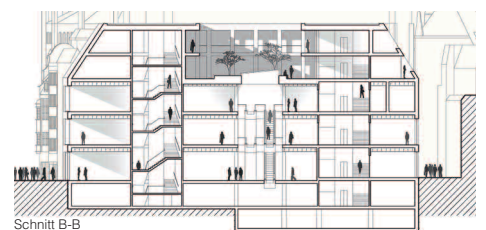
Ansicht Nord



Grundriss Erdgeschoss



Ansicht Nord



Schnitt B-B



2. Preis kbg architekten bagge · grothoff · partner, Oldenburg