

Ingenieurwissenschaftliches Forschungsgebäude der Universität Bremen

Building for Engineering Science of the University of Bremen

Auslober/Announcer

Freie Hansestadt Bremen

Koordination/Coordination

Frenz_Schwanewedel Architekten, Bremen
Michael Frenz · Ralph Schwanewedel

Wettbewerbsart/Type of Competition

Begrenzt offener Wettbewerb mit vorgeschaltetem EWR-offenen Bewerbungsverfahren zur Auswahl von 6 Teilnehmer und anschließendem Verhandlungsverfahren

Beteiligung/Participation

6 Arbeiten

Termine/Schedule

Bewerbungsschluß	14. 09. 2007
Abgabetermin	10. 03. 2008
Preisgerichtssitzung	03. 04. 2008

Preisrichter/Jury

Prof. Dörte Gatermann, Köln (Vors.)
Dr. Walter Dörhage, Bremen
Robert Lemmen, Bremen
Prof. Ulrike Mansfeld, Bremen
Prof. Dr. Wilfried Müller, Bremen
Prof. Dr. Vollertsen, Bremen

1. Preis/1st Prize (€ 9.000,-)

kister · scheithauer · gross
architekten und stadtplaner GmbH, Köln
Mitarbeit: Klaus Küppers
L.Arch.: club 94 LandschaftsArchitektur, Köln

2. Preis/2nd Prize (€ 7.000,-)

MGF Architekten, Stuttgart
Fachplaner: Jochen Schmelz · Maria Knott
Jonathan Scheder

3. Preis/3rd Prize (€ 4.000,-)

Planungsgruppe
Gesting · de Fries · Wurster und Partner,
Bremen
Mitarbeit: Jana Beck · Sandra Schürjann
Rolf Birrenbach · Johannes Gesting

Wettbewerbsaufgabe

Das Bremer Institut für angewandte Strahlentechnik BIAS benötigt für eine erfolgreiche Entwicklung in den vier Kernelementen Simulation, Werkstoff, Prozess- und Systemtechnik ein neues Gebäude.

Das mit einem hohen Anteil an Technik ausgestattete Versuchsgebäude gliedert sich grob in Büro-, Labor-, Werkstatt- und Hallenflächen die funktional mit einander zu verbinden sind.

Die Hauptnutzfläche der geplanten Baumaßnahme beträgt ca. 3.000 m², davon werden ca. 750 m² Bürofläche, 850 m² Werkstatt und Hallenfläche, 250 m² Seminar- und Bibliotheksfläche, 850 m² Laborfläche sowie 300 m² sonstige Flächen sein.

Competition assignment

Main floorspace of the respective building project is 3.000 sqm of which 750 sqm are for offices, 850 sqm for workshop, 250 sqm for library and 850 sqm for labs.

Preisgerichtsempfehlung/

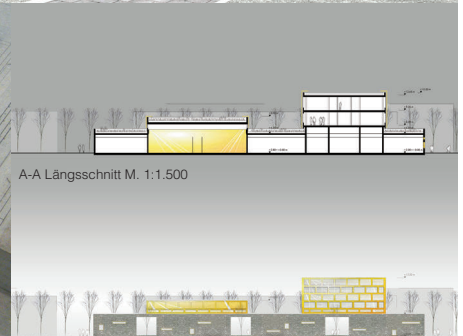
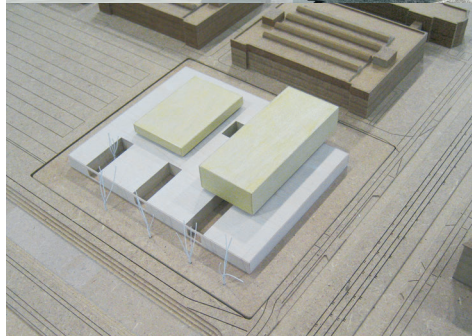
Recommendation by the Jury
Das Preisgericht empfiehlt, die gefundene Rangfolge der Preisträger im weiteren Verhandlungsverfahren zu berücksichtigen.

Modellfotos

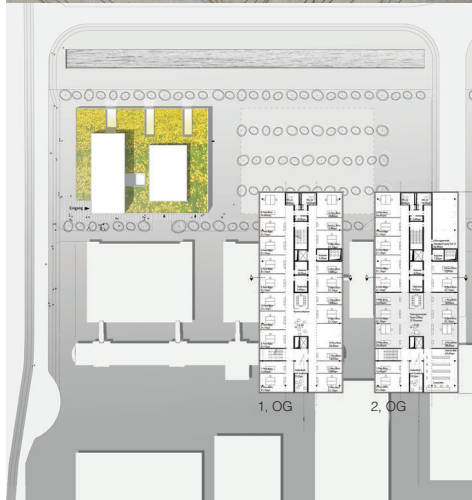
Frenz_Schwanewedel Architekten, Bremen



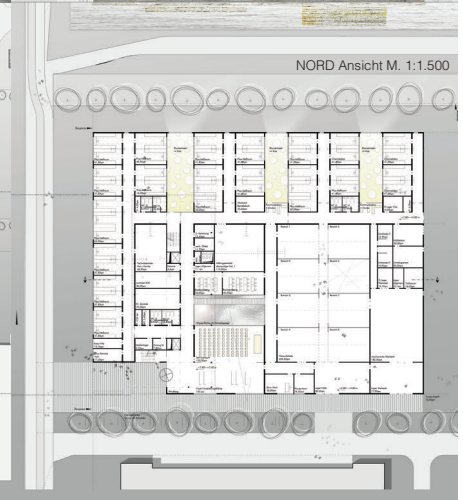
Perspektive Hochschulung



A-A Längsschnitt M. 1:1.500

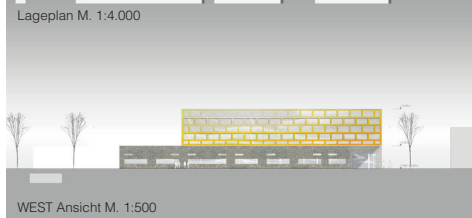


Lageplan M. 1:4.000



NORD Ansicht M. 1:1.500

EG M. 1:1.500

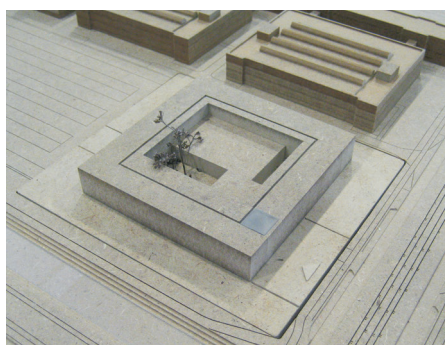


WEST Ansicht M. 1:500

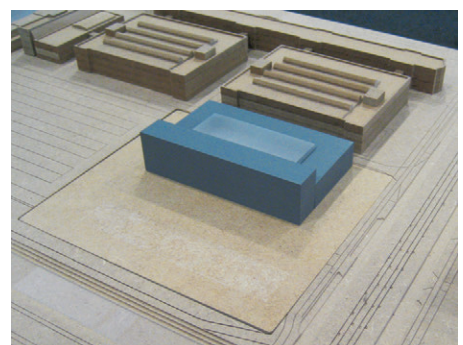


SÜD Ansicht M. 1:500

1. Preis/1st Prize kister · scheithauer · gross architekten und stadtplaner GmbH, Köln



2. Preis/2nd Prize MGF Architekten, Stuttgart



3. Preis/3rd Prize Planungsgruppe Gesting · de Fries Wurster und Partner, Bremen