

Gemeindehaus mit Begegnungsstätte in Stuttgart-Uhlbach

Auslober

Evangelische Kirchengemeinde Uhlbach, Stuttgart

Betreuung/Vorprüfung

Evangelischer Oberkirchenrat, Referat Bauberatung, Stuttgart

Prof. Hans-Jürgen Frank, Stuttgart

Wettbewerbsart

Einstufiger Realisierungswettbewerb als Einladungswettbewerb mit 6 Teilnehmern

Termine

Abgabetermin 04. 10. 2006
Preisgerichtssitzung 16. 10. 2006

Fachpreisrichter

Prof. Hans Klumpp, Aichtal (Vors.)
Nike Fiedler, Stuttgart
Ulrich Gräf, Oberkirchenrat Stuttgart
Prof. Hans-Dieter Lutz, Stuttgart

Sachpreisrichter

Margarethe Goth, Pfarrerin, Uhlbach
Rosemarie Hesselbacher, Kirchengem.rätin
Gustav-Adolf Dinkelaker, Bad Cannstatt

1. Preis (€ 5.000,-)

Architekten Prof. Arno Lederer · Marc Oei
Jórunn Ragnarsdóttir, Stuttgart

2. Preis (€ 3.000,-)

Otto + Hüftlein-Otto, Stuttgart
Maximilian Otto · Ursula Hüftlein-Otto
Mitarbeit: Sven Wilhelm · Martin Kempe
Ernst Jürgen Köhler

Ankauf (€ 1.000,-)

Harris + Kurrle, Stuttgart
Modell: Andreas Witte · Thomas Schuster
L.Arch.: Jochen Koeber, Stuttgart
Energie: TEB Vaihingen Enz, Dr. Thomas Dippel
Statik: Ingenieurbüro Schneck · Schaal · Braun, Tübingen, Andreas Hager

Ankauf (€ 1.000,-)

Plus+bauplanung, Neckartenzlingen
Hübner · Forster · Hübner
Mitarbeit: Philipp Hübner · Christian Remes
Tragwerk: Dr. Adrian Pocanschi, Stuttgart

Modellfotos
Martin Eisele-Remppis, Stuttgart

Wettbewerbsaufgabe

Ziel des Wettbewerbs ist die Planung für den Neubau eines Gemeindehauses und einer Altenbegegnungsstätte unter Beachtung ökonomischer, städtebaulicher und ökologischer Gesichtspunkte.

Das Baugrundstück befindet sich in zentraler Ortslage, die durch große offene Grünflächen geprägt ist und hat eine Größe von 783 m².

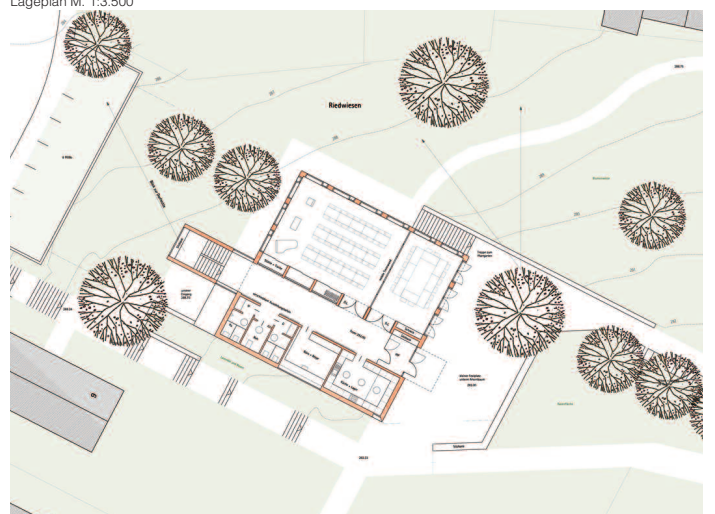
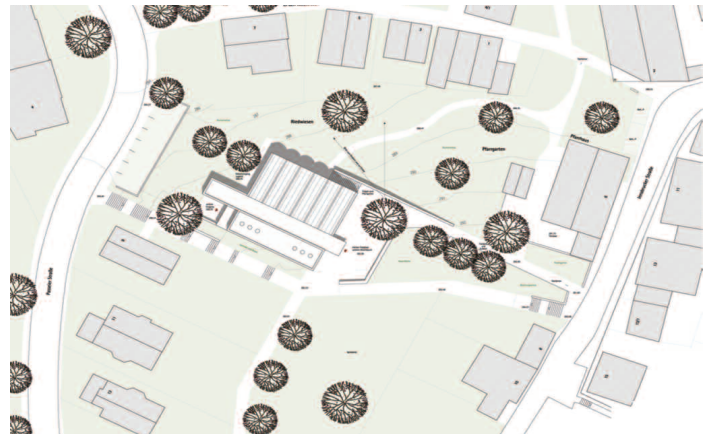
Die Kirchengemeinde Uhlbach hat den Wunsch nach einem einprägsamen, aus der besonderen Situation heraus entwickelten Gebäude, das sich einerseits zum Ort hin als wichtiger Mittelpunkt des Gemeindelebens einladend präsentiert und sichtbar macht und andererseits die Potenziale des alten Pfarrgartens aktiviert und erlebbar gemacht.

Zu planen sind ein Gemeindebereich, Küche und Nebenräume sowie Jugendräume.

Preisgerichtsempfehlung

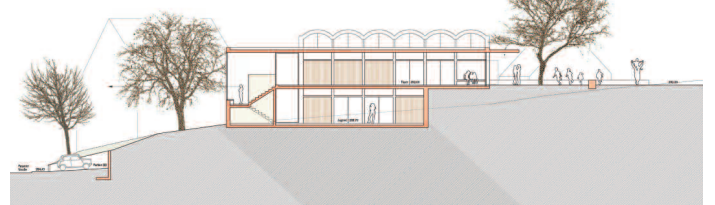
Das Preisgericht empfiehlt dem Auslober einstimmig die Arbeit des ersten Preises der weiteren Bearbeitung zugrunde zu legen.

1. Preis Architekten Prof. Arno Lederer · Marc Oei · Jórunn Ragnarsdóttir, Stuttgart



Grundriss Untere Ebene M. 1:1.250

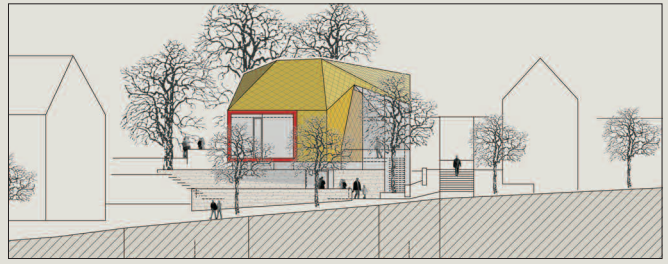
Grundriss Obere Ebene M. 1:1.250



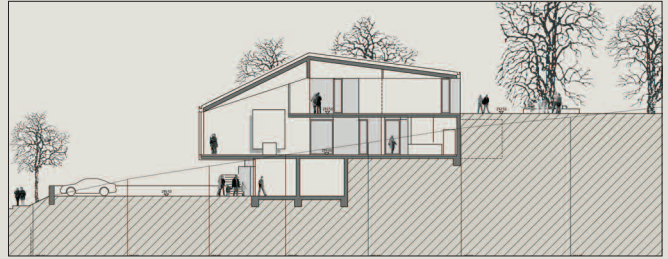
Ansicht von Westen M. 1:1.250

Längsschnitt M. 1:1.250

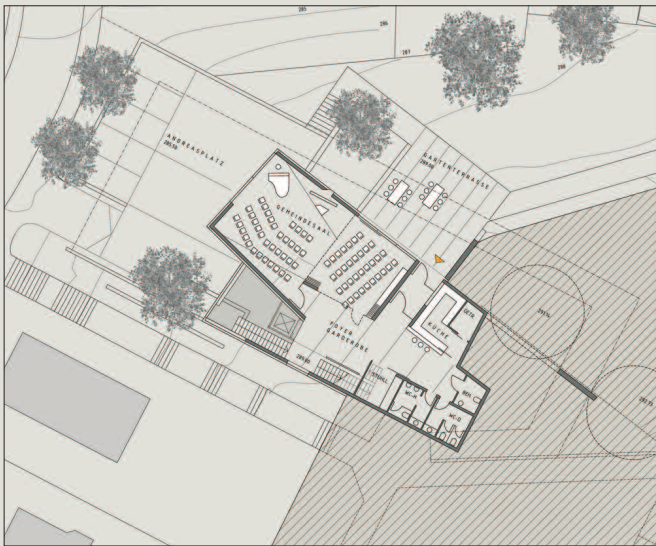
2. Preis Otto + Hüftlein-Otto, Stuttgart · Maximilian Otto · Ursula Hüftlein-Otto



ANSICHT VON DER PASSEIER STRASSE M. 1:1.250



SCHNITT M. 1:1.250

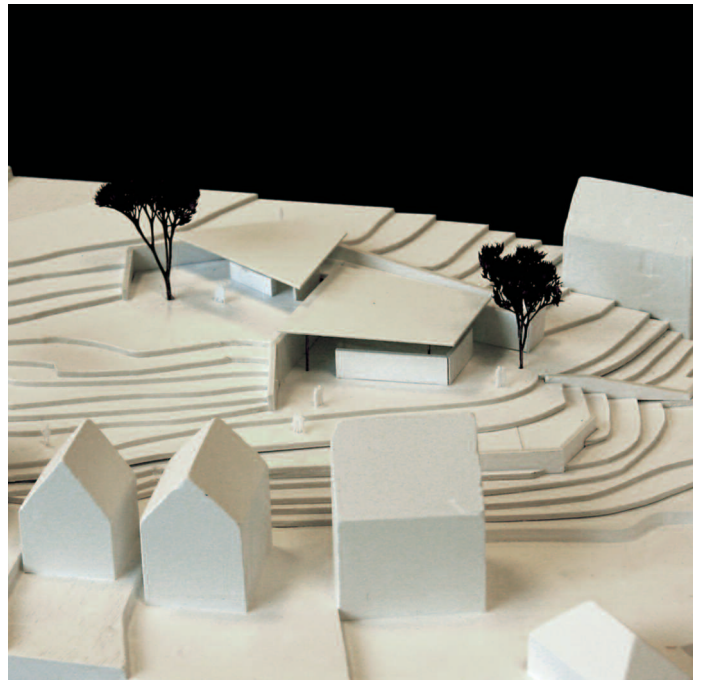
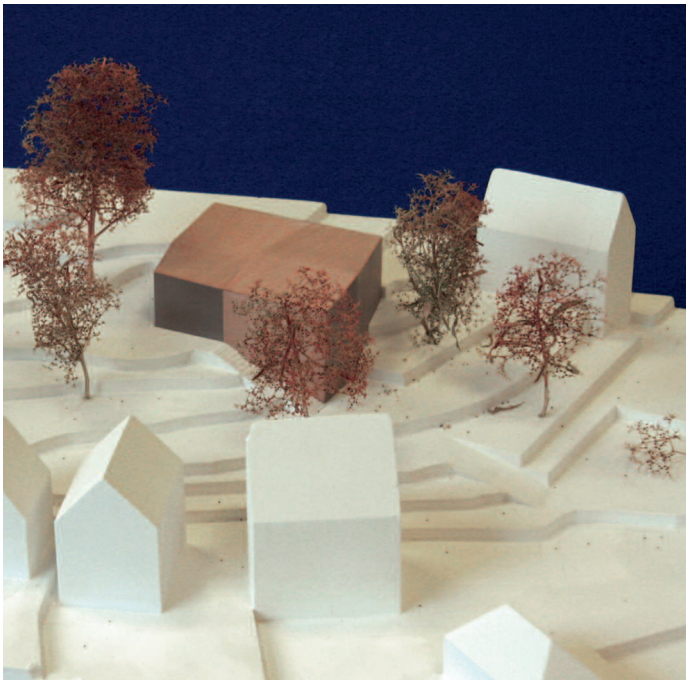


MITTLERE GARTENEbene M. 1:1.250



OBERE GARTENEbene M. 1:1.250

Ankauf Harris + Kurrle, Stuttgart · Jochen Koeber, Stuttgart



Ankauf Plus+bauplanung, Neckartenzlingen · Hübner · Forster · Hübner