

Mertonviertel/Nördlich Lurgiallee, Frankfurt am Main

wa-ID: wa-2033753

1/2 Planung im städtischen Gebiet, Stadtteilzentren

Auslober/Organizer
Stadt Frankfurt am Main

Koordination/Coordination
ISR Innovative Stadt- und Raumplanung GmbH, Düsseldorf

Wettbewerbsart/Type of Competition
Planerischer Ideenwettbewerb

Wettbewerbsaufgabe/Competition assignment
Im Norden der Stadt Frankfurt am Main sind im Mertonviertel seit längerem zunehmende Leerstände und Umnutzungstendenzen zu beobachten. In zentraler Lage steht auf einer ca. 8 ha großen Liegenschaft das sogenannte Lurgiareal leer. Die Eigentümer reißen das bestehende Bürogebäude derzeit ab und streben eine bedarfsorientierte Neuentwicklung auf der Fläche mit dem Schwerpunkt auf Wohnnutzungen an. Im Rahmen des Wettbewerbs sollen Entwicklungsziele und ein Rahmenkonzept für das Mertonviertel definiert und entwickelt werden. Darüber hinaus soll für das Lurgiareal aufgezeigt werden, wie sich eine dezidiert ausgearbeitete städtebauliche Planung in das Rahmenkonzept einfügt, in sich schlüssig allen Ansprüchen an zeitgemäßen Städtebau gerecht wird und sich gleichzeitig optimal mit der Umgebung vernetzt.

Preisgerichtssitzung/Jury meeting
2. Phase: 21. Oktober 2022

1. Preis/ 1st Prize

Teleinternetcafe Architektur Urbanismus, Berlin
c/o Zukunft – Büro für Stadtplanung und Stadtentwicklung, Hamburg
Treibhaus Landschaftsarchitektur, Hamburg

3. Preis/ 3rd Prize

Karl Richter Architekten, Frankfurt am Main
KuBuS Freiraumplanung, Wetzlar

3. Preis/ 3rd Prize

Machleidt GmbH, Berlin
SINAI Ges. von Landschaftsarchitekten, Berlin

3. Preis/ 3rd Prize

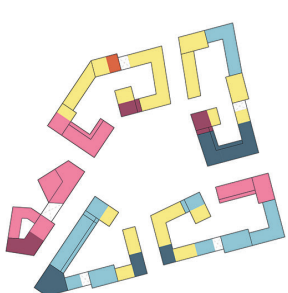
Stefan Forster Architekten, Frankfurt am Main
nsp landschaftsarch. stadtplaner, Hannover



Struktur- und Potentialplan Mertonviertel

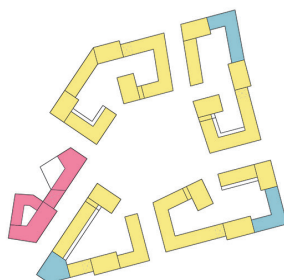


Mehr zum Wettbewerb finden Sie online!
www.wettbewerbe-aktuell.de



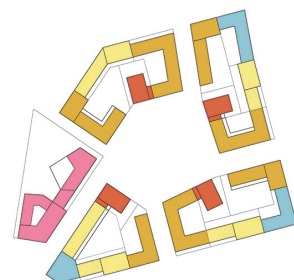
Erdgeschoss

- Wohnen im Hochparterre, Gemeinschafts- und Fahrradräume
- KiTas und Grundschule
- Gastronomie mit süd- und westorientierten Außenflächen
- Einzelhandel an den Quartiereingängen
- Soziale und quartiersbezogene Dienstleistungsnutzungen
- Quartiersbezogene Mobilitätsstation



Regelgeschosse

- Wohnen in unterschiedlichen Wohnformen und Trägerschaften
- Grundschule mit guter fußläufiger Erreichbarkeit aus dem Mertonquartier
- Büro / Dienstleistung als unempfindliche Nutzungen an lärm-belasteten Quartiersrändern



Wohnformen und Parzellen

- Geförderter Wohnungsbau
- Freifinanzierter Wohnungsbau
- Genossenschaftlicher Wohnungsbau
- Bildungsbau
- Bürobauten

1. Preis/ 1st Prize Teleinternetcafe Architektur Urbanismus, Berlin · c/o Zukunft – Büro für Stadtplanung und Stadtentwicklung, Hamburg
Treibhaus Landschaftsarchitektur, Hamburg