

Erweiterungsbau Mörike-Gymnasium in Göppingen

Expansion of the Mörike Grammar School in Göppingen

Auslober/Announcer
Stadt Göppingen

Koordination/Coordination
kohler grohe architekten, Stuttgart
Gerd Grohe

Wettbewerbsart/Type of Competition
Begrenzt offener, einstufiger Realisierungswettbewerb mit vorgeschaltetem Auswahlverfahren zur Auswahl von 20 Teilnehmern

Zulassungsbereich/Restriction of admissions
Der Zulassungsbereich ist nicht beschränkt

Teilnehmer/Participant
Freischaffende, angestellte und beamtete Architekten

Beteiligung/Participation
20 Arbeiten

Termine/Schedule

Tag der Auslobung	14. 05. 2008
Auswahlverfahren	28. 05. 2008
Abgabetermin Pläne	08. 08. 2008
Preisgerichtssitzung	17. 09. 2008

Fachpreisrichter/Jury
Hr. Prof. Aldinger, Stuttgart (Vors.)
Fr. Bernartz, Stadt Göppingen
Hr. Brinker, Bürgermeister, Stadt Göppingen
Hr. P.W. Schmidt, Pforzheim

Sachpreisrichter
Hr. Lämmle, Bürgermeister, Stadt Göppingen
Hr. Dr. Föll, Schulleiter Mörike-Gymnasium
Hr. Drechsel, Stadt Göppingen

1. Preis/1st Prize (€ 11.500,-)
Klump + Klump Architekten, Aichtal
Hans Klump · Julia Klump
Mitarbeit: Matthias Breithack
Tragwerk: Mayr + Ludescher, Stuttgart
Energie: Transsolar, Stuttgart
Prof. Bleicher

2. Preis/2nd Prize (€ 7.000,-)
D'Inka · Scheible · Hoffmann Architekten, Fellbach
Gabriele D'Inka · Albrecht Scheible
Bärbel Hoffmann

3. Preis/3rd Prize (€ 4.500,-)
Günter Hermann Architekten, Stuttgart
Günter Hermann
Mitarbeit: Markus Mehwald · Tim Volz

Ankauf/Mention (€ 2.000,-)
Daller Architekten, Stuttgart
Joachim Daller

Ankauf/Mention (€ 2.000,-)
Michael Auerbacher, Burghausen
Mitarbeit: Manuela Merkl

Ankauf/Mention (€ 2.000,-)
Peter-Michael Dauner, Göppingen
Mitarbeit: Andreas Bauer

Preisgerichtsempfehlung/ Recommendation by the Jury
Das Preisgericht empfiehlt dem Auslober mehrheitlich den mit dem 1. Preis ausgezeichneten Entwurf der weiteren Bearbeitung zu Grunde zu legen.

Wettbewerbsaufgabe

Die Stadt Göppingen beabsichtigt die Errichtung eines Erweiterungsbaus für das Mörike-Gymnasium auf ihrem Grundstück in der Lutherstraße 5.

Der Neubau soll das Raumangebot der Schule im Rahmen des Ganztageschulbauförderprogramms „Chancen durch Bildung“ sowie des Schulbauförderprogramms um Kurs- und Fachräume, sowie einer Mensa erweitern. Die Gesamtfläche des Wettbewerbsgebietes beträgt ca. 2.025 m².

Das Raumprogramm des Erweiterungsbaus besteht aus den folgenden Funktionsbereichen: Fachräume, mit zwei Physiksälen, einem dazwischen geschalteten Vorbereitungsraum. Zwei Musiksäle mit dazwischen geschaltetem Vorbereitungsraum. Eine Mensa mit Verteilerküche und Anlieferung. Der Pausenhof soll möglichst groß und zusammenhängend konzipiert werden. Der zum Teil in Eigenleistung angelegte Bereich des Schulgartens ist im städtebaulichen Konzept und bei der Planung der Freianlagen möglichst zu berücksichtigen.

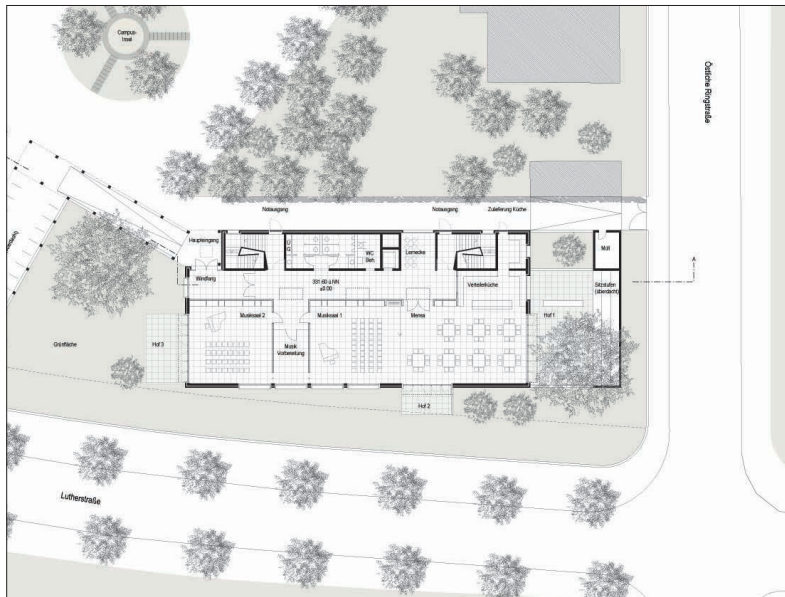
Competition assignment

The city of Göppingen wants to enlarge the Mörike Grammar school on its present ground in Lutherstrasse 5.

The area in total is 20.255 sqm.

The following rooms shall be planned: Technical rooms, two rooms for physics, two musical rooms and a kitchen.

1. Preis/1st Prize Klump + Klump Architekten, Aichtal



Grundriss EG M. 1:750



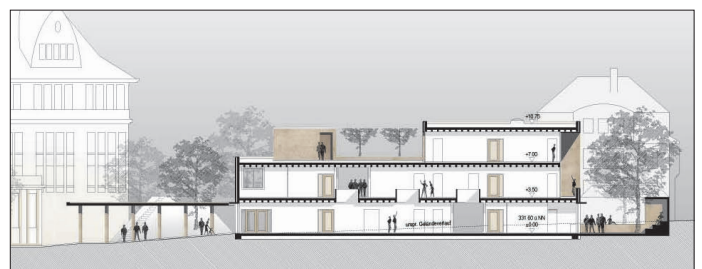
Grundriss 2. OG M. 1:750



Ansicht Westen M. 1:750

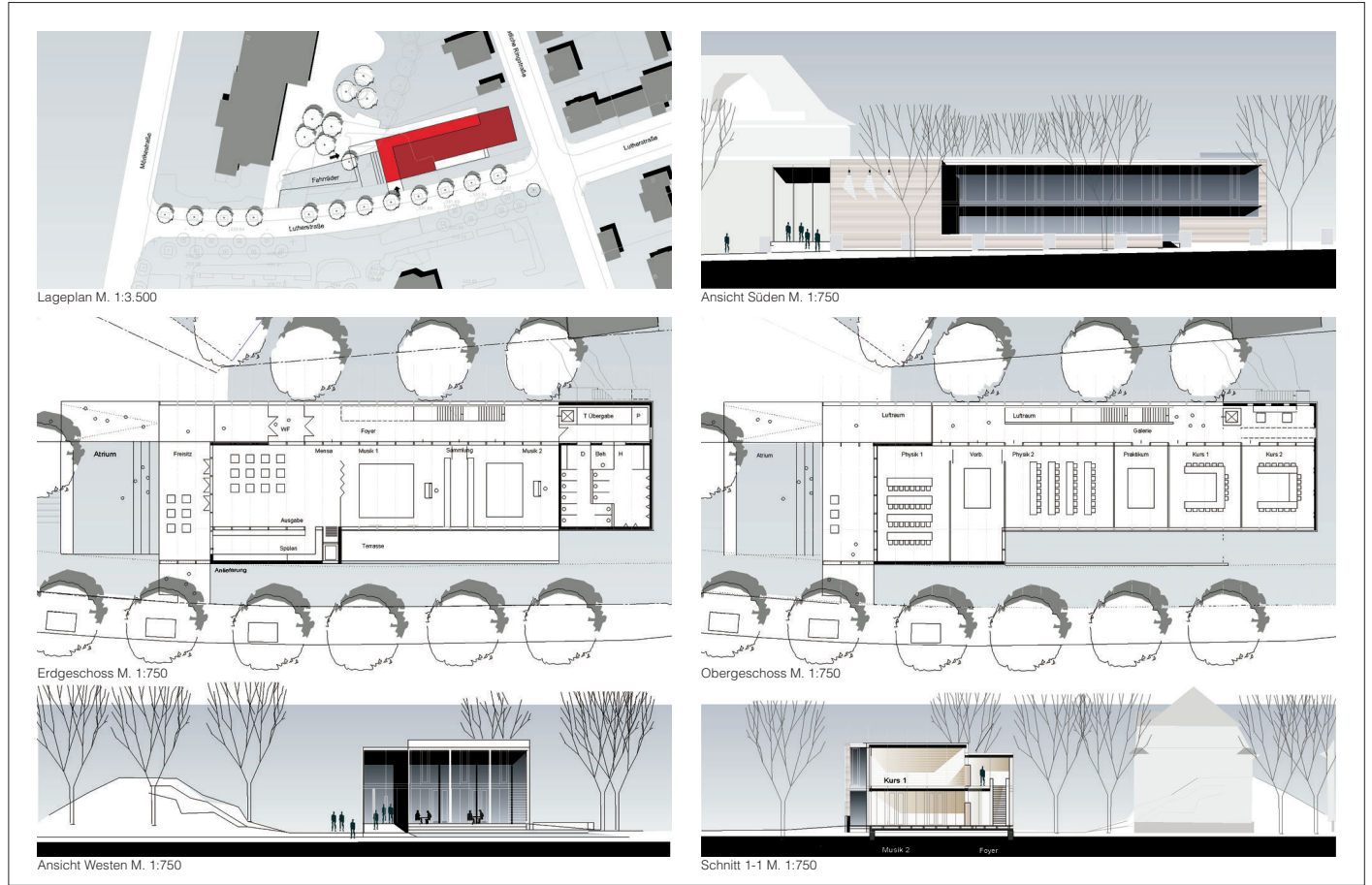


Ansicht Süden M. 1:750



Schnitt A-A M. 1:750

2. Preis/2nd Prize D'Inka · Scheible · Hoffmann Architekten, Fellbach



3. Preis/3rd Prize Günter Hermann Architekten, Stuttgart

