

## Mobilitätshub Elbinseln, Hamburg

wa-ID: wa-2035108

10/4 Bahnhöfe, Busbahnhöfe, Gleisüberbauungen

**Auslober**/Organizer

Hamburger Hochbahn AG, Hamburg

Koordination/Coordination

konsalt – Ges. für Stadt und Regionalanalysen und Projektentwicklung mbH, Hamburg

**Wettbewerbsart**/Type of Competition

Nicht offener Realisierungswettbewerb mit vorgeschaltetem Bewerbungsverfahren und anschließendem Verhandlungsverfahren

**Teilnehmer\*innen**/Participant

Generalplaner oder Bieter-/Arbeitsgemeinschaften mit den Disziplinen der Objektplanung (Gebäude, Freianlagen, Verkehrsplanung) sowie der Fachplanung (Tragwerk, TGA, Ingenieurbauwerke, Brandschutz und Bauphysik)

**Wettbewerbsaufgabe**/Competition assignment

Auf dem Wettbewerbsgebiet im Hamburger Stadtteil Veddel sollen ein Busbetriebshof für Elektrobusse, eine Busumsteigeanlage und erweiterte Mobilitätsangebote entstehen. Teil des Mobilitätshubs ist auch ein attraktiver Gewerbebau mit Angeboten für die Bevölkerung insbesondere aus den nahe gelegenen Wohnstadtteilen Veddel und Wilhelmsburg mit Einzelhandel, Fitnessangeboten sowie weiteren gewerblichen und medizinischen Einrichtungen. Die Ausloberin verbindet mit der Neukonzeption hohe Anforderungen an die Qualität, Wirtschaftlichkeit und Zukunftsfähigkeit des Mobilitätshubs. Bei der Planung und Realisierung des Projektes wird daher auch eine ganzheitliche Betrachtung der Gebäudekomplexe unter Verwendung ressourcenschonender Materialien und Technologien zur Energieversorgung gefordert.

**Preisgerichtssitzung**/Jury meeting

5. Juli 2023

**1. Preis**/1st Prize

JSWD Architekten, Köln

RMN Ingenieure GmbH, Hamburg

construct.ING, Dortmund

BSV Büro f. Stadt- u. Verkehrsplanung, Aachen

BFT Cognos GmbH, Aachen

GROW Landschaftsarchitektur, Köln

**2. Preis**/2nd Prize

ATP architekten ingenieure, Hamburg

MERA Landschaftsarchitekten, Hamburg

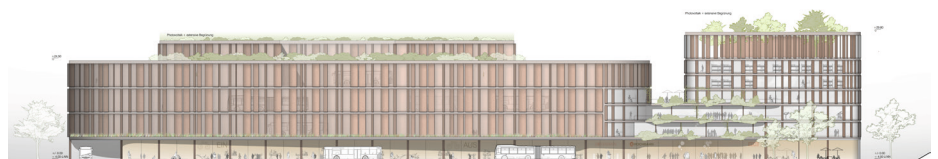
ATP sustain GmH, München

Durth Roos Consulting GmbH, Darmstadt

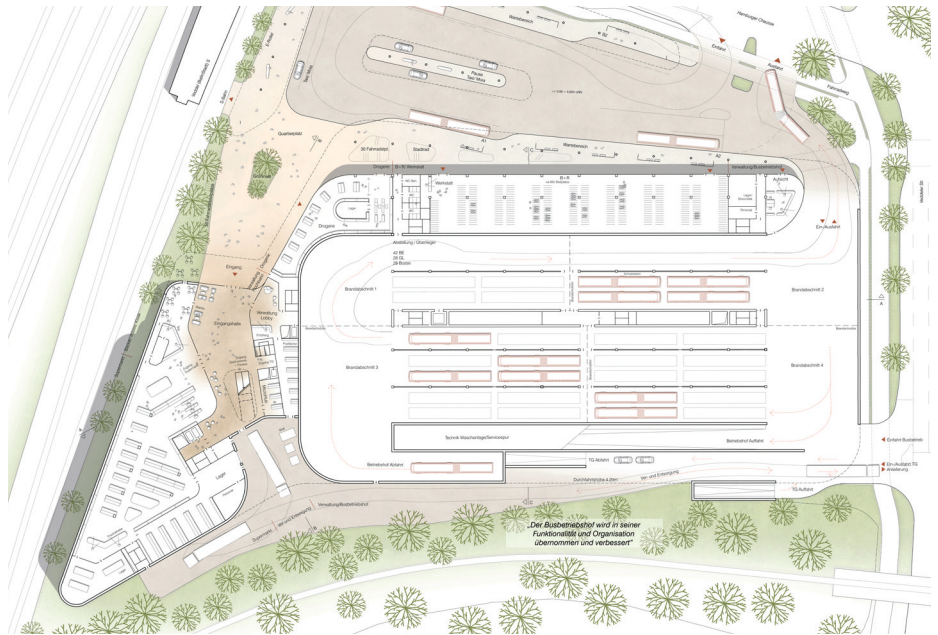
**3. Preis**/3rd Prize

Sweco GmbH, Berlin

CRP Bauingenieure GmbH, Berlin



Ansicht Nord



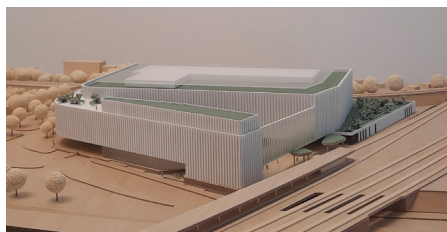
Grundriss



**1. Preis**/1st Prize JSWD Architekten, Köln



**1. Preis**/1st Prize JSWD Architekten, Köln



**2. Preis**/2nd Prize ATP architekten ingenieure, Hamburg



**3. Preis**/3rd Prize Sweco GmbH, Berlin