

Quartierseingang Südost, Homburger Hohl, Frankfurt am Main

wa-ID: wa-2035304

2/2 Innerstädtische Wohn- und Geschäftshäuser

Auslober/Organizer
Stadt Frankfurt am Main

Koordination/Coordination
ISR Innovative Stadt- und Raumplanung GmbH, Düsseldorf

Wettbewerbsart/Type of Competition
Nicht offener einphasiger Ideenwettbewerb nach RPW

Wettbewerbsaufgabe/Competition assignment

Die Bevölkerungsstruktur im Quartier ist heterogen und besteht aus rund 46 Nationen. Die verschiedenen Kulturen im Zusammenspiel der Generationen sowie Belastungen durch Arbeitslosigkeit, Verschuldung, Gewalt- oder Suchtproblemen führten in der Vergangenheit zu Überforderungen der jeweiligen Nachbarschaften. Einer der wichtigsten Quartierseingänge ist der „Quartierseingang Südost, Homburger Hohl“, da dieser das Quartier an die U-Bahn-Linie 2 in Richtung Innenstadt anbindet. Für die Flächen soll ein architektonisches und freiraumplanerisches Konzept erarbeitet werden, welches die Vernetzung des Quartiers mit seiner Umgebung verbessert, das Quartier für neue Bewohner*innen öffnet und den Ort zu einem identitätsstiftenden, attraktiven Raum entwickelt. Dazu sollen anstelle des heutigen Parkplatzes und der Parkgarage ein oder mehrere Wohngebäude mit öffentlicher Erdgeschosszone im Zusammenspiel mit den umgebenden Freianlagen entwickelt werden.

1. Preis/1st Prize

Gerber Architekten GmbH, Dortmund

2. Preis/2nd Prize

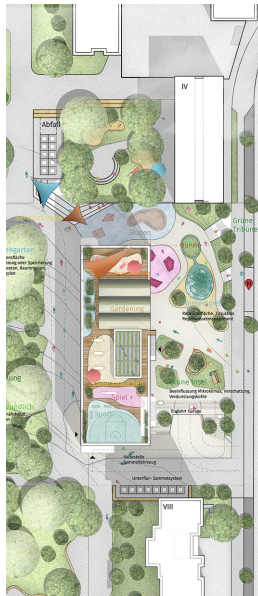
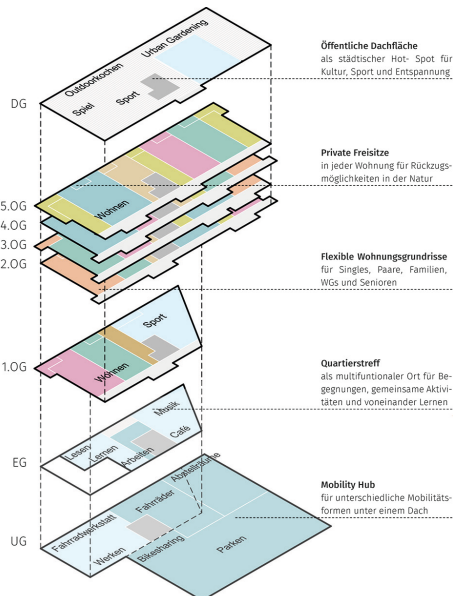
LAGERSCHWERTFEGER GmbH, Berlin

SassGlässer Landschaftsarchitektur, Hansestadt Werben | Berlin

3. Preis/3rd Prize

bK – buero Kleinekort, Düsseldorf

Drei Eins Stadt Freiraum Architektur Berghof Baltabol Fallers, Frankfurt/M



1. Preis/1st Prize Gerber Architekten GmbH, Dortmund



Fotografen: Hufton + Crow, Peter von Pigage, Stadt Zwirckau

INDIVIDUELLE LED-LÖSUNGEN
FÜR INNEN UND AUSSEN
PASSEND ZUR ARCHITEKTUR



www.ado-lights.de