

Neubau Versicherungskammer Bayern – Campus Giesing, München

wa-ID: wa-2036677

11/3 Verwaltungsbauten der Wirtschaft, Bürogebäude

Auslober/Organizer
Bayern-Versicherung
Lebensversicherung AG, München

Koordination/Coordination
Versicherungskammer Bayern, München

Wettbewerbsart/Type of Competition
Mehrfachbeauftragung mit 3 Teilnehmer*innen

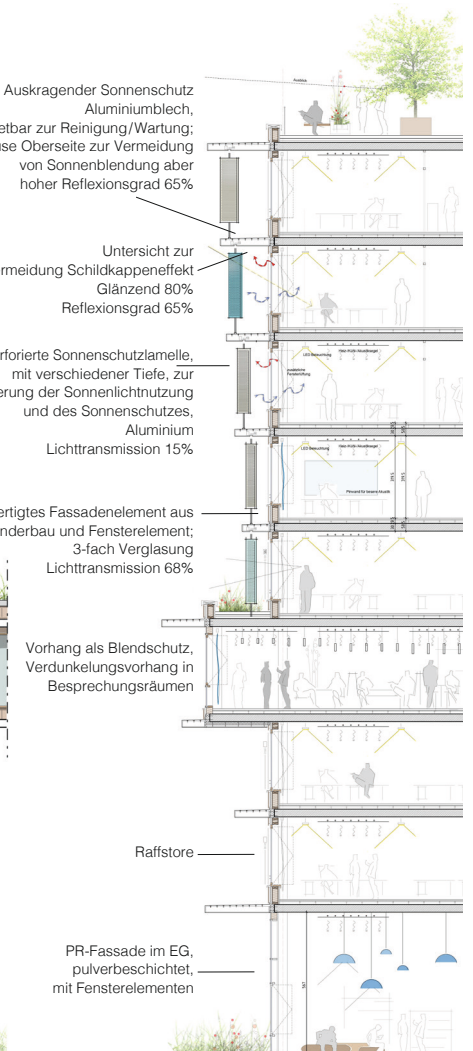
Wettbewerbsaufgabe/Competition assignment
Die Versicherungskammer Bayern strebt die Konsolidierung ihrer Liegenschaften am Standort Giesing an. In diesem Zusammenhang sollen die bestehenden Arbeitsplätze aus dem Lehel nach Giesing verlagert werden. Dadurch ergibt sich die Chance, die aktuell im Bestand sehr heterogen verteilten Abteilungen einem neuen Flächenkonzept zuzuführen, weshalb die Flächen-Flexibilität einen hohen Stellenwert einnimmt. Mit der Planung soll der Standort der Versicherungskammer Bayern zeitgemäß, städtebaulich wie landschaftsplanerisch verträglich weiterentwickelt und gestärkt werden.

Bekanntgabe Ergebnis
August 2023

Gewinner/Winner
Behnisch Architekten, München
Stefan Behnisch · Robert Höhle
Mitarbeit: Maria Hirnsperger · Elisabeth Piront
Johannes Ewerbeck · Gökhan Catikkas
Verena Knaup · Damla Kaya
Magdalena Czolnowska · Stephan Leissle
Adler Olesch Landschaftsarchitekten, München
Visualisierung: Moka Studio GbR, Hamburg
Modell: Matthes Max Modellbau, München

Weiterer Teilnehmer
kadawittfeldarchitektur, Aachen
Gerhard Wittfeld · Kilian Kada
Mitarbeit: Philipp Müller · Wouter Kroon
Empar Juanes · Omar Diab
Marie Kleinschmidt · Annette Stadnik
Aude Charoy · Jonas Ritter
Guendalina Rocchi · Michelle Holewa
GREENBOX Landschaftsarchitekten, Köln
Hubertus Schäfer
Visualisierung: Loomilux, Berlin

Weiterer Teilnehmer
UNStudio, Amsterdam
Arjan Dingsté · Jan Schellhoff



Gewinner/Winner Behnisch Architekten, München · Adler Olesch L.Arch., München