

WA 4 Wohnungsneubau mit Haus für Kinder, Tiefgarage und Freianlagen, München-Neufreimann

ID wa-2036904
Geschosswohnungsbau (2|1)

Auslober/Organizer
Münchner Wohnen, München

Koordination/Coordination
Bohn Architekten, München

Wettbewerbsart/Type of Competition
Nicht offener Realisierungswettbewerb mit 10 Teilnehmer*innen

Wettbewerbsaufgabe
Gegenstand des Wettbewerbs ist die Hochbau- und die Freianlagenplanung für den Wohnungsneubau mit Haus für Kinder und Tiefgarage auf dem Teilbereich WA 4 auf dem Areal der ehemaligen Bayernkaserne (**wa-2012905**), dem neu entwickelten Münchner Stadtteil Neufreimann (s.a. **wa-2014484**, **wa-2030268** und **wa-2037163**). Das Grundstück liegt im westlichen Teil von Neufreimann und ist eine Blockrandbebauung mit Innenhof. Auf dem Grundstück mit ca. 4.993 m² Fläche sollen in einem Umfang von ca. 17.370 m² GF Wohnungen entwickelt werden. Der Wohnungsmix sieht die Förderarten Einkommensorientierte Förderung, München-Modell-Miete und Konzeptionellen Mietwohnungsbau vor. Zudem soll auf einer GF von ca. 1.030 m² ein Haus für Kinder mit 5 Gruppen (davon 2 Kinderkrippen- und 3 Kindergartengruppen) realisiert werden.

Preisgerichtssitzung/Jury meeting
01. März 2024

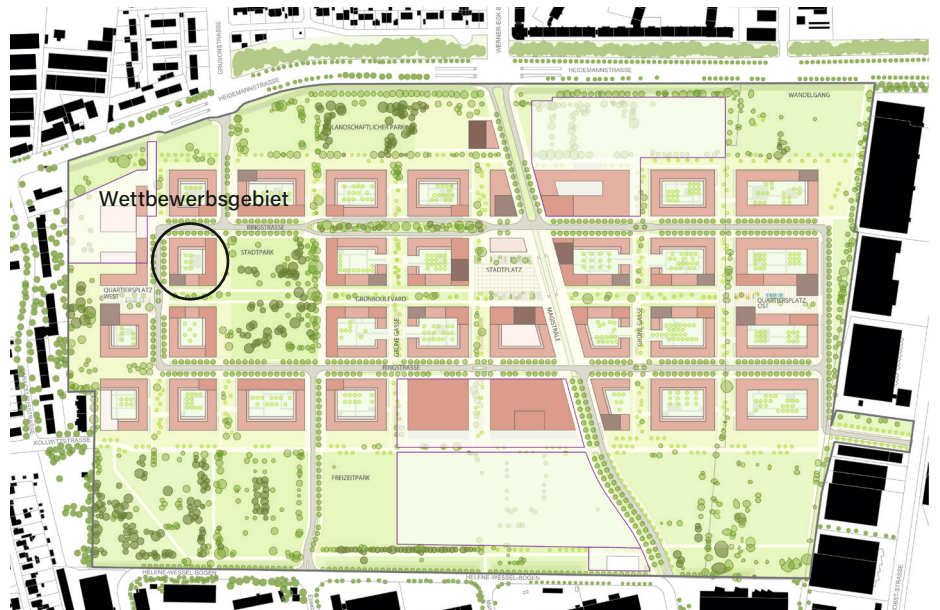
1. Preis/1st Prize (€ 55.000,-)
Lamott.Lamott Architekten, Stuttgart
Prof. Ansgar Lamott, Caterina Lamott
Mitarbeit: Ralf Alexander Erdei, Erick Aviel Lozano, Marian Buchheiser
möhrle + partner Landschaftsarchitekten, Stuttgart, Prof. Hubert Möhrle
Mitarbeit: Anne-Cathrin Socher, Ralf Sautter, Ekbal Hossain

3. Preis/3rd Prize (€ 36.500,-)
BUERO BB, Stuttgart
Jakob Bickel, Michael Bertsch
Mitarbeit: Vera Wetteskind, Daniel Mesch, Sina Knobel
Frank Roser Landschaftsarchitekten, Ostfildern
Dr.-Ing. Frank Roser

3. Preis/3rd Prize (€ 36.500,-)
eap Architekten, München
Michaela Ausfelder
Mitarbeit: Anne Thomsen, Jonathan Koehnen, Karla Mehlich
Brandhoff Voss Landschaftsarchitekten, München
Gunhild Brandhoff
Mitarbeit: Anne Nöldeke, Patrick Drescher

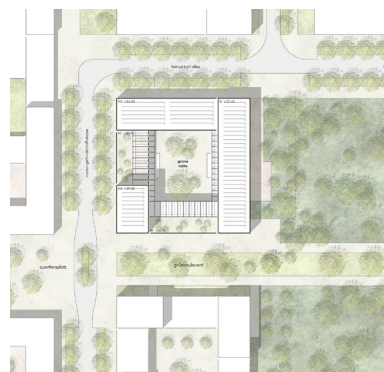
Ehem. Bayernkaserne München
online entdecken!

wa



Masterplan ehemalige Bayernkaserne © Arge Max Dudler Hilmer Sattler mit AGS Garten und mahl.gebhard.konzepte

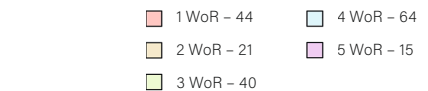
1. Preis/1st Prize
Lamott.Lamott Architekten, Stuttgart | möhrle + partner Landschaftsarchitekten, Stuttgart



Lageplan



Grundriss Erdgeschoss



Grundriss Obergeschoss 2