

Ergebnisse

Campus Flensburg

ID wa-2037045
Universitäten, Hochschulen (4|1)
Städtebau Allgemein (1|0)

Auslober /Organizer
Stadt Flensburg
und das Land Schleswig-Holstein

Koordination /Coordination
büro lucherhandt & partner, Hamburg

Wettbewerbsart /Type of Competition
Kooperatives Werkstattverfahren mit vorgeschaltetem Teilnahmewettbewerb zur Auswahl von drei Planungsteams

Termine
2. Planungswerkstatt 26./27.09.2024
Ausstellung 03. – 10.12.2024

1. Rang/Siegerentwurf /1st rank/winner
Cityförster architecture + urbanism,
Hannover
TREIBHAUS Landschaftsarchitektur, Hamburg

2. Rang /2nd rank
Octagon Architekturkollektiv, Leipzig
KRAFT.RAUM. Landschaftsarchitektur und
Stadtentwicklung, Düsseldorf

3. Rang /3rd rank
ADEPT ApS, Kopenhagen
Buro Happold, Berlin

Wettbewerbsaufgabe
Für die künftige Entwicklung des Campusgeländes der Hochschule Flensburg und der Europa-Universität Flensburg soll ein städtebaulicher Rahmenplan erstellt werden. Der Geltungsbereich und Betrachtungsraum des Rahmenplans erstreckt sich über ca. 65 ha, der Kernbereich beträgt ca. 20-25 ha. Angrenzend an die zentralen Bereiche der Hochschul- und Universitätseinrichtungen, welche auch weiterhin in vollem Umfang der Universität und der Hochschule für den Lehr- und Forschungsbetrieb zur Verfügung stehen müssen, ist es angedacht, das großflächige Campusgelände sowie das angrenzende Umfeld als integrierten Raum in der Stadt zu verstehen, der zusätzlich zu den Forschungseinrichtungen auch Platz für universitätsnahes Gewerbe, studentisches Wohnen und Naherholungsflächen bereitstellt.

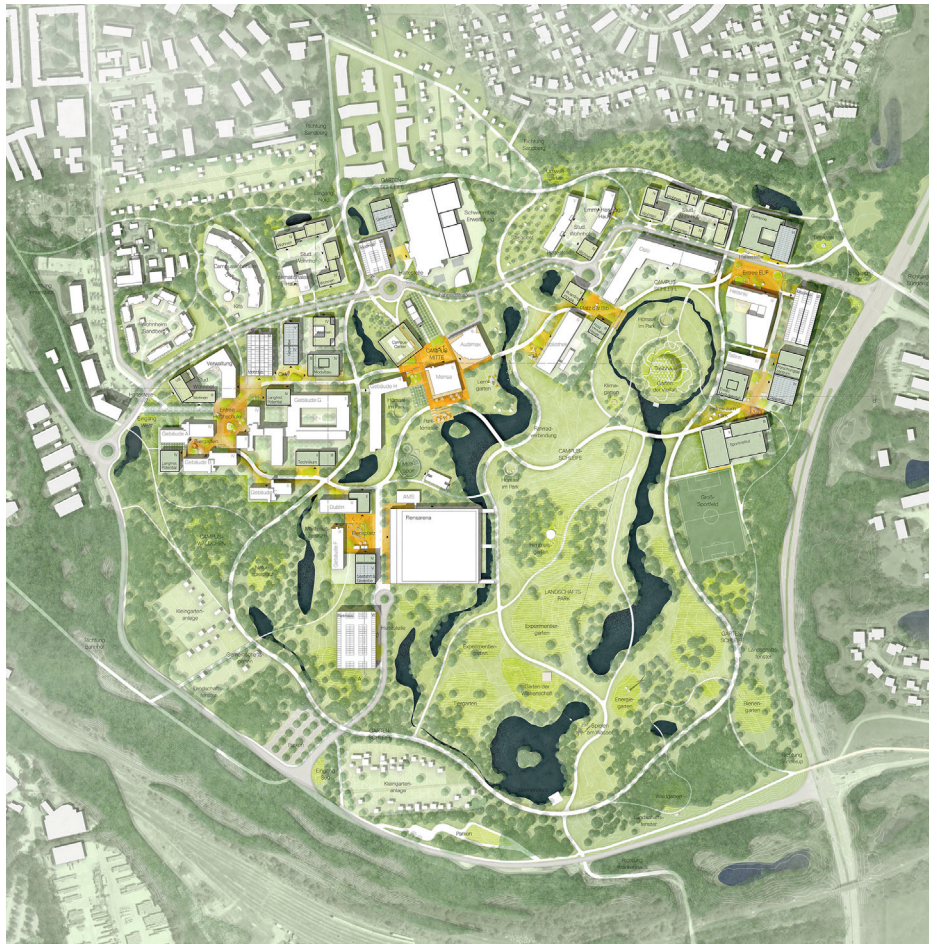
1. Rang/Siegerentwurf / 1st rank/winner
Cityförster architecture + urbanism, Hannover | TREIBHAUS Landschaftsarchitektur, Hamburg



Der Landschaftscampus



Urbane Platz an der Campus-Schleife im Bereich der Hochschule



Lageplan

2. Rang/2nd rank

Octagon Architekturkollektiv, Leipzig | KRAFT.RAUM. Landschaftsarchitektur und Stadtentwicklung, Düsseldorf



Lageplan



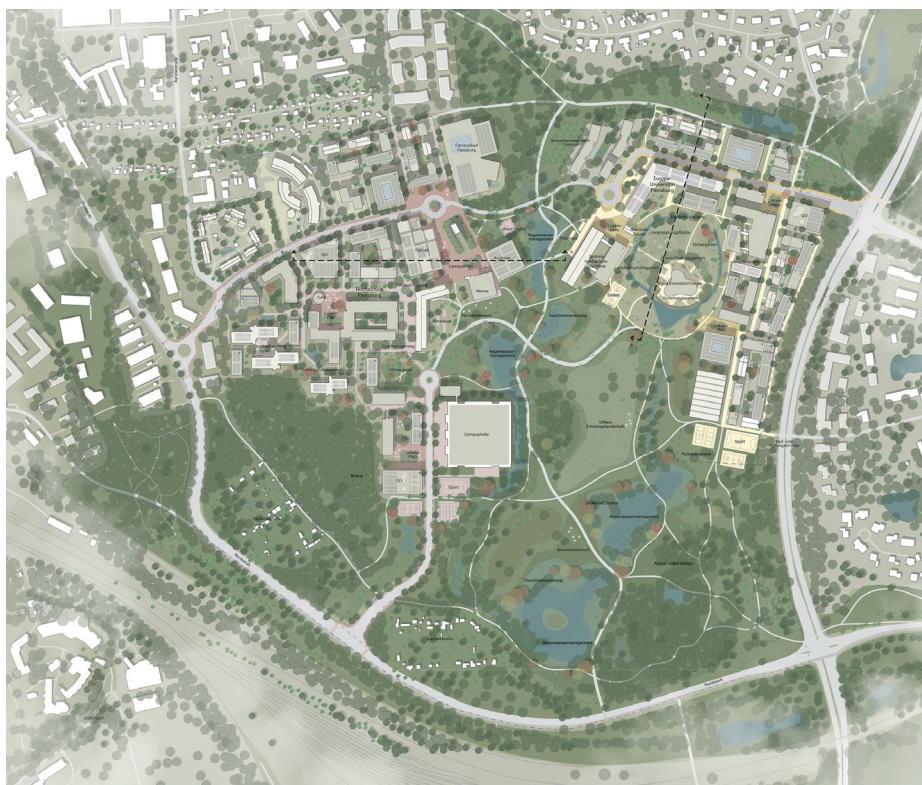
Entrée Südwest Sportcluster



Landschaftsraum

3. Rang/3rd rank

ADEPT ApS, Kopenhagen | Buro Happold, Berlin



Lageplan



Die bestehende Straße entwickelt sich in einen Gemeinschaftsraum



Der bestehende Weg in der grünen Aktivitätsachse verbindet die grünen und blauen Biotope und die Landschaft mit der Stadt