

# Nachhaltiges, innovatives Mehrfamilienhaus in Holzbauweise, Berlin-Niederschönhausen

Sustainable, innovative apartment building in timber construction, Berlin

ID wa-2037254

Verdichtete Wohnformen, Stadthäuser (2|3)

**Auslober/Organizer**

Bundesanstalt für Immobilienaufgaben (BImA), Bonn

**Koordination/Coordination**

a:dks plus – Ges. für Wettbewerbs- und Verfahrensbetreuung, Berlin

**Wettbewerbsart/Type of Competition**

Nicht offener einphasiger Wettbewerb mit vorgeschaltetem Bewerbungsverfahren zur Auswahl von 10 Teilnehmer\*innen

**Teilnehmer\*innen/Participant**

Architekt\*innen als Generalplaner, gewünscht ist die Zusammenarbeit der Bereiche Architektur, Landschaftsarchitektur, Tragwerksplanung, Haustechnik Bauphysik, Brandschutz, Nachhaltigkeit

**Preisgerichtssitzung**

08.05.2024

**Wettbewerbsaufgabe**

Die BImA beabsichtigt, ein Mehrfamilienhaus mit 10-15 Wohnungen und einer Wohnfläche von ca. 968 m<sup>2</sup> in Berlin zu realisieren. Das Projekt soll mit Vorbildcharakter eines nachhaltigen Wohngebäudes in Holzbauweise entwickelt werden. Angestrebt wird eine Zertifizierung nach DGNB Gold mit Erfüllung nachhaltigkeitsrelevanter Eigenschaften in überdurchschnittlicher Qualität.

**Fachpreisrichter\*innen/Jury**

Jan Wiese, Berlin (Vorsitz)  
Prof. Elisabeth Broermann, Berlin  
Henri Praeger, Berlin  
Susanne Sturm, Berlin

**Sachpreisrichter\*innen/Jury**

Gabriela Ostermann, BImA  
Lars Herfurth, BImA  
Cornelius Bechtler, Bezirk Pankow

**1. Preis/1st Prize (€ 15.000,-)**

Schmitt von Holst Architekten, Berlin  
Julius von Holst, Tim Schmitt  
L.Arch.: Atelier van Geisten, Berlin  
TGA: LK Kleemann Planungsges., Berlin  
Tragwerk/Brandschutz: bauart, Berlin

**2. Preis/2nd Prize (€ 9.000,-)**

Scharabi Architekten, Berlin  
Susanne Scharabi  
L.Arch.: HOFF Büro für Gartenarchitektur, Berlin  
Tragwerk: ifb frohloff staffa kühl ecker, Berlin  
Brandschutz: brandschutz plus, Berlin  
Bauphysik: i.ändernach, Berlin

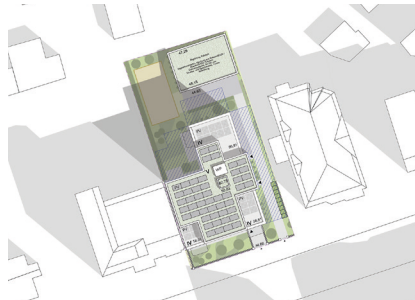
**3. Preis/3rd Prize (€ 6.000,-)**

Arbeitsgemeinschaft Kollektiv A., München  
Esche und Janker Architekten, München  
Lionel Esche, Benedict Esche, Tobias Janker

**1. Preis/1st Prize Schmitt von Holst Architekten, Berlin**



Perspektive Richtung Nordwest



Lageplan

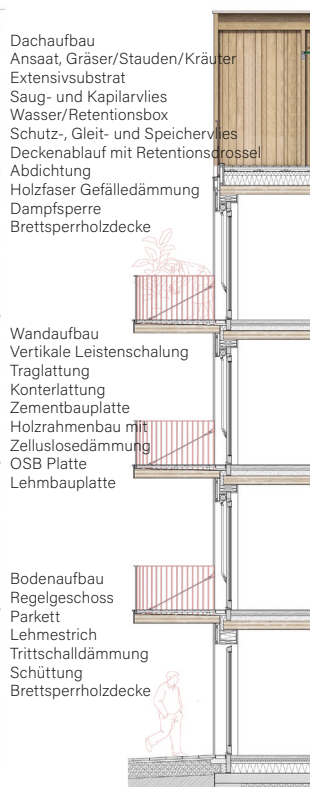


1. Obergeschoss

2. Obergeschoss



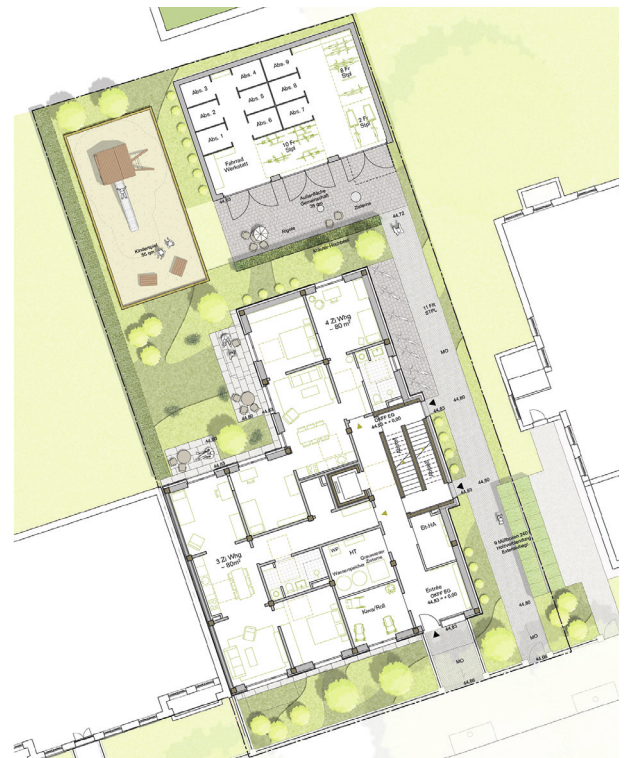
Fassadendetail



Dachaufbau  
Ansaat, Gräser/Stauden/Kräuter  
Extensivsubstrat  
Saug- und Kapillarvlies  
Wasser/Retentionsbox  
Schutz-, Gleit- und Speichervlies  
Deckenablauf mit Retentionsgroschel  
Abdichtung  
Holzfaser Gefälledämmung  
Dampfsperre  
Brettsperholzdecke

Wandaufbau  
Vertikale Leistenschalung  
Traglattung  
Konterlattung  
Zementbauplatte  
Holzrahmenbau mit Zellulosedämmung  
OSB Platte  
Lehmbauplatte

Bodenaufbau  
Regelgeschoss  
Parkett  
Lehmestrich  
Trittschalldämmung  
Schüttung  
Brettsperholzdecke



Grundriss Erdgeschoss