

Ergebnisse

Erweiterung und städtebauliche Neuorientierung Theater Trier

ID wa-2038063
Konzertsäle, Opern- und Theaterbauten,
Kino (5|6)

Auslober / Organizer
Stadt Trier

Koordination / Coordination
a:dk architekten datz kullmann, Mainz

Wettbewerbsart / Type of Competition
Nicht offener Realisierungswettbewerb mit 19 Teilnehmer*innen

Preisgerichtssitzung / Jury meeting
29.10.2024

1. Preis / 1st Prize (€ 31.000,-)
Prof. Jörg Friedrich | Studio PFP, Hamburg
Prof. Jörg Friedrich
TGA: ZWP Ingenieur-AG
Bau-/Raumakustik: ISRW Hamburg

2. Preis / 2nd Prize (€ 20.000,-)
LRO Architekten, Stuttgart
Marc Oei, Katja Pütter,
Klaus Hildenbrand, Heiko Müller

3. Preis / 3rd Prize (€ 13.000,-)
gmp International, Berlin
Stephan Schütz

Anerkennung / Mention (€ 8.000,-)
Pool Leber Architekten u. Stadtplaner, München
Martin Pool, Prof. Isabella Leber
Visualisierung: Vizoom, Artur Bomerski
Akustik: Müller-BBM, Jürgen Reinhold

Wettbewerbsaufgabe

Das Theater Trier ist ein Drei-Sparten-Reper-toire-Theater mit Musiktheater, Tanz, Schauspiel & Musical. Das Anfang der 1960er-Jahre erbaute Theatergebäude ist inzwischen stark sanierungsbedürftig. Neben der baulichen, technischen und energetischen Ertüchtigung gehört hierzu auch die Ertüchtigung der Bühnentechnik. Zudem soll der Zuschauerraum neu gestaltet und seine Akustik verbessert werden. In Ergänzung zur Sanierung des Theatergebäudes sollen zwei Gebäudeteile als Erweiterungen neu errichtet werden. Dies ist zum einen die Eingangshalle mit Foyer, Garderobe, Hauptkasse und Sanitäranlagen sowie der Orchesterproben-saal.

1. Preis / 1st Prize Prof. Jörg Friedrich | Studio PFP, Hamburg



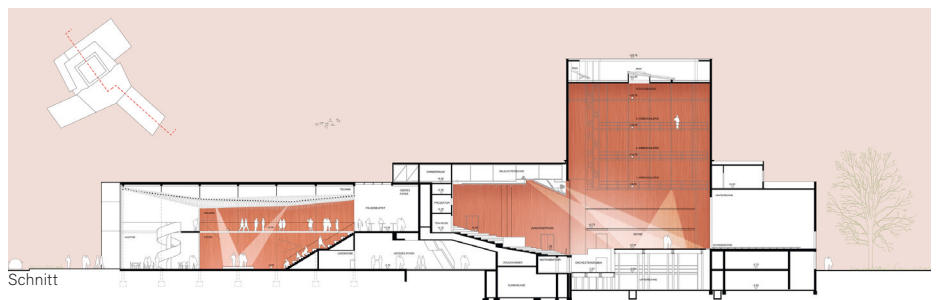
Blick auf den neuen Haupteingang



Blick auf das Orchesterprobenzentrum



Grundriss Erdgeschoss



Schnitt

Online mehr entdecken!

wa

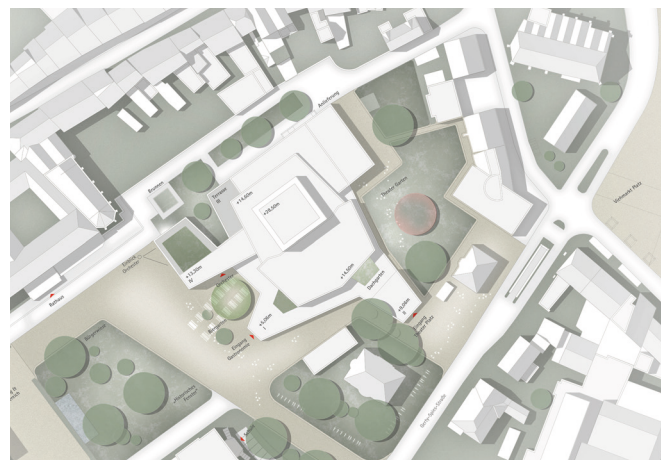


2. Preis / 2nd Prize LRO Architekten, Stuttgart



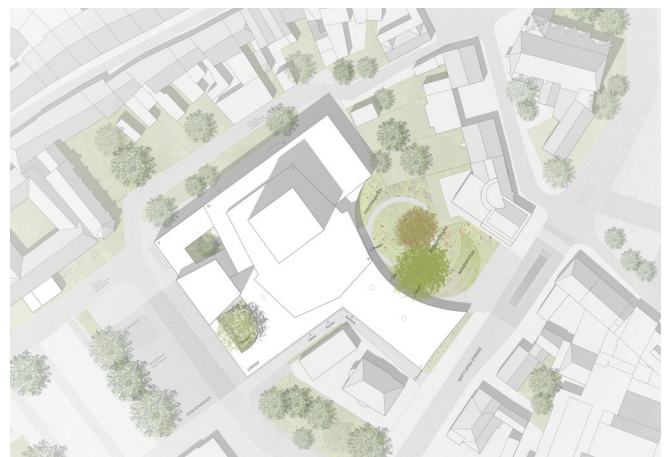
Lageplan

3. Preis / 3rd Prize gmp International, Berlin



Lageplan

Anerkennung / Mention Pool Leber Architekten und Stadtplaner, München



Lageplan