

## Entwicklung Burgruine Burgschwalbach

**wa-ID:** wa-2023731

### Auslober

Land Rheinland-Pfalz

### Koordination

a:dk architekten datz kullmann, Mainz

### Wettbewerbsart

Nicht offener hochbaulich-freiraumplanerischer Realisierungswettbewerb mit Ideenteil mit 12 Teilnehmern

### Wettbewerbsaufgabe

Die Burg Schwalbach liegt oberhalb des Örtchens Burgschwalbach (Rhein-Lahn-Kreis). Die Burganlage aus dem 14. Jahrhundert wurde bis in die 1730er Jahre genutzt, danach dem Verfall preisgegeben. Mitte des 19. Jahrhunderts begann die touristische Nutzung mit Instandsetzungsarbeiten und dem Betrieb einer Gastronomie. Gegenwärtig ruht der Gastronomiebetrieb, an der Bausubstanz werden Instandsetzungs- und Sicherungsmaßnahmen durchgeführt. Künftig soll in der Burganlage wieder eine Gastronomie betrieben werden. Im Rahmen eines Gutachtens wurden als Nutzungskonzept eine kleine Tages- und Ausflugs-gastronomie sowie flexibel nutzbare Veranstaltungsräume vorgeschlagen. Auch Teile der Außenbereiche sollen für eine gastronomische Bewirtschaftung entwickelt werden. Neu ausgebaut werden soll auch die Annäherung an die Burg sowie die äußere Erschließung.

### Bekanntgabe

26. November 2018

### Beteiligung

12 Teilnehmer

#### 1. Preis (€ 20.000,-)

Heinrich Lessing Architekten, Mainz

Heinrich Lessing

Bierbaum.Aichele.Landschaftsarch., Mainz

Stefan Paulus

#### 2. Preis (€ 12.500,-)

Atelier Schmelzer Weber, Dresden

Höhne Fitschen + Partner, Dresden

Querfeld Eins Landschaftsarchitektur, Dresden

Paul Schmelzer · Peter Weber

Matthias Höhne · Annegret Stöcker

#### 3. Preis (€ 7.500,-)

Wandel · Lorch Architekten und Stadtplaner,

Frankfurt am Main

Prof. Andrea Wandel · Prof. Wolfgang Lorch

Weidinger Landschaftsarchitekten, Berlin

Florian Götzke · Thomas Wach

#### 4. Preis (€ 5.000,-)

Ferdinand Heide Architekt, Frankfurt am Main

Ferdinand Heide

TOPOS Stadtplanung Landschaftsplanung

Stadtforchung, Berlin

Stephan Buddatsch

#### Anerkennung (€ 2.500,-)

Max Dudler, Berlin

TDB Landschaftsarchitektur

Thomanek Duquesnoy Boemans, Berlin

Karl Thomanek

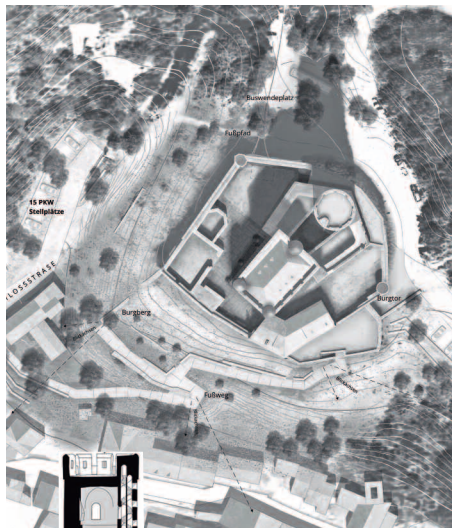
#### Anerkennung (€ 2.500,-)

Architekten Stein Hemmes Wirtz, Frankfurt a. M.

Roger Wirtz

Ernst + Partner Landschaftsarchitekten, Trier

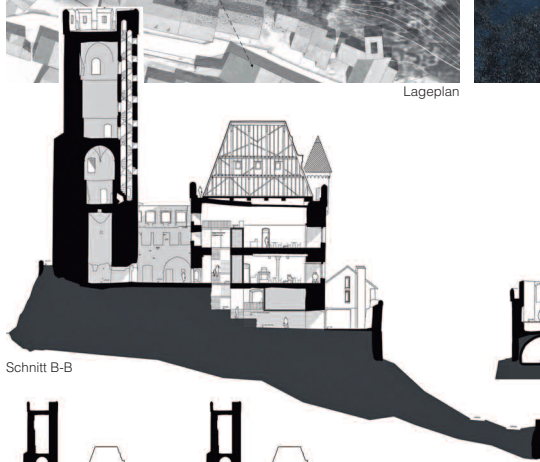
Stefan Jacobs



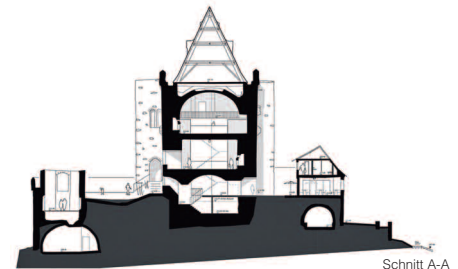
Lageplan



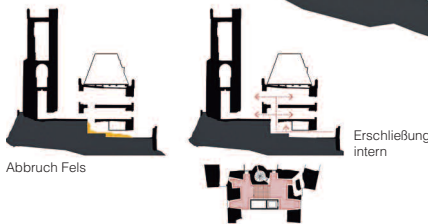
Fernwirkung der Burg



Schnitt B-B

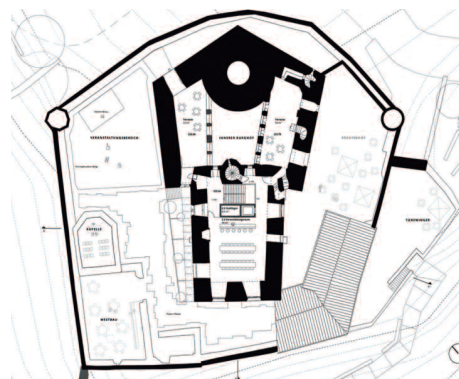


Schnitt A-A

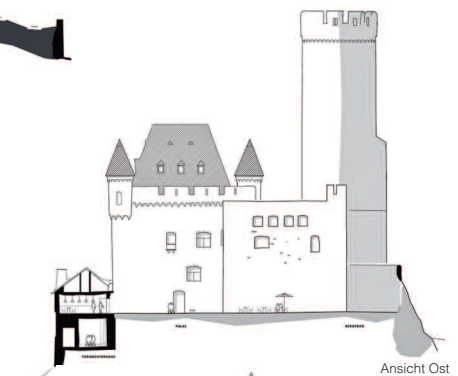


Abbruch Fels

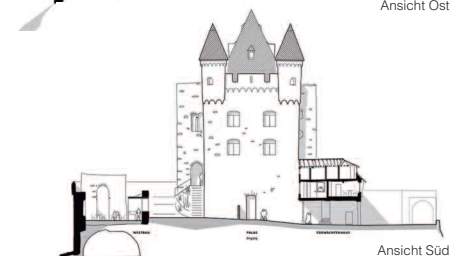
Erschließung intern



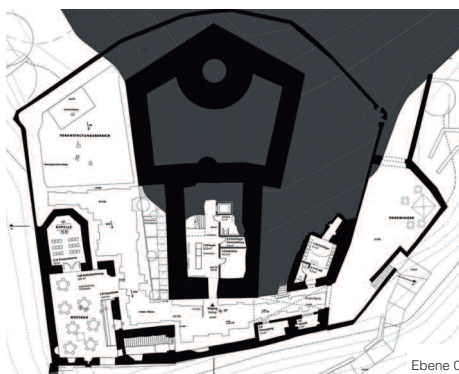
Ebene 4



Ansicht Ost



Ansicht Süd



Ebene 0



Ebene 1 und 2

**1. Preis** Heinrich Lessing Architekten, Mainz · Bierbaum.Aichele.Landschaftsarch., Mainz