

## Olympiahalle Hamburg 2012, Architektur- und Ingenieurbaupreis Hamburg 2002

### Auslober:

Handelskammer Hamburg  
Wirtschaftsverein Harburg-Wilhelmsburg  
Architekten- und Ingenieurverein (AIV) Hamburg  
Hochschule für bildende Künste (HfbK)  
Hamburg

### Wettbewerbsart:

Studenten- und Absolventenwettbewerb

### Zulassungsbereich/Teilnehmer:

Studenten, sowie Absolventen deren Diplom nicht länger als zwei Jahre zurückliegt, der Fachrichtungen Architektur und Bauingenieurwesen an Universitäten, Hoch- und Fachhochschulen der Bundesrepublik Deutschland, Österreich und der Schweiz.

### Beteiligung:

4 Arbeiten, Standort Harburg Bahnhofslinie  
13 Arbeiten, Standort Hamburg, Kleiner Grasbrook

### Termine:

Abgabetermin 27. 03. 2002  
Preisgerichtssitzung 05. 04. 2002

### Preisrichter:

Aleksandar Ronai, Hamburg (Vors.)  
Uwe A. Carstensen, Hamburg  
Jochen Wienand, Harburg-Wilhelmsburg  
Rainer Hansen, Sportamt Hamburg  
Franz-Josef Höinig, Hamburg  
Anett Joppien, Frankfurt  
Prof. Dr. Alexander Furche, Hannover  
Prof. Karen Eisenloffel, Cottbus

### Wettbewerbsaufgabe:

Gegenstand des Wettbewerbs ist der Entwurf einer Olympiahalle für die Olympischen Sommerspiele 2012, für die sich Hamburg mit der Hanse-Region bewirbt. Die Olympiahalle soll während der Spiele Platz für 15.000 Zuschauer bieten und im Anschluss nachgenutzt werden.

Gesucht wird die Großhalle der Zukunft mit Innovation in Gestalt, Konstruktion und flexible Nachnutzung.

Zwei Standorte stehen für diese Aufgabe zur Wahl. Ein möglicher Standort befindet sich auf dem Kleinen Grasbrook, wo auch das Olympiastadion und das Olympische Schwimmstadion entstehen sollen. Ein anderer Standort befindet sich etwa 12 km südlich der City im Stadtteil Harburg, gut angebunden über Strasse und Schiene.

Während der olympischen Sommerspiele finden in der Halle die Wettkämpfe Bodenturnen, Rhythmische Sportgymnastik und Trampolinspringen statt. Die Aktionsfläche geeignet dafür bemisst mind. 40 x 73 m. Sie ist damit auch für Hallenballspiele ausreichend bemessen. Für die Sportler bzw. alle Akteure werden Nebenräume wie folgt gefordert: Aufwärmfläche 500 – 1.000 qm, Umkleide- und Sanitärräume, medizinische und physiotherapeutische Versorgung 1.000 – 1.500 qm.

Die Bandbreite der Nachnutzung erfasst sportliche und außersportliche Großveranstaltungen, kommerzielle, gewerbliche oder industrielle Nutzungen. Die Zuschauerkapazität wäre mit etwa 6.000 Sitzplätzen ausreichend bemessen.

### 1. Preis (€ 1.000,-):

Martin Dreyer, BU Wuppertal  
Adeline Christiane Seidel, BU Wuppertal  
Antonio Pinca, BU Wuppertal  
Mohamed Fezazi, BU Wuppertal

### 2. Preis (€ 600,-):

Hagen Stier, HfbK Hamburg  
Gerrit Baumann, HfbK Hamburg  
Benjamin Kohl, HfbK Hamburg

### 3. Preis (€ 400,-):

Andreas Schebesta, TU Braunschweig

### 3. Preis (€ 400,-):

Julia Reiners, HfbK Hamburg  
Amelie Lerch, HfbK Hamburg

### Ankauf (€ 250,-):

Henning Schröter, HAW Hamburg

### Ankauf (€ 250,-):

Julia Arneht, HfbK Hamburg  
Bärbel Safferling, HfbK Hamburg

### Ankauf (€ 250,-):

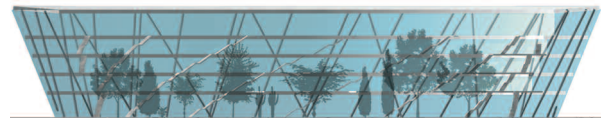
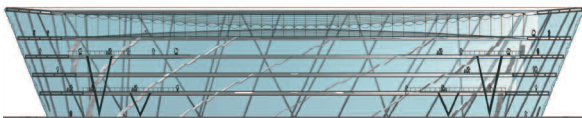
Daniel Günther, HAW Hamburg

### Ankauf (€ 350,-):

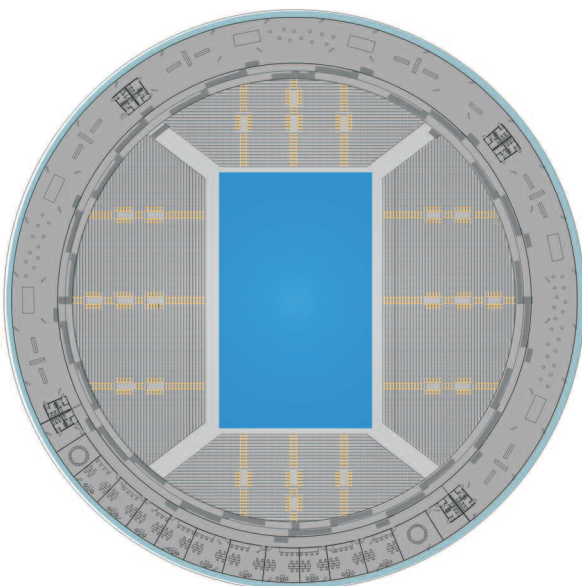
Anne Timm, HfbK Hamburg  
Eva Eylers, HfbK Hamburg  
Ronald Ruiz, TU Hamburg-Harburg

1. Preis: Martin Dreyer · Adeline Christiane Seidel · Antonio Pinca · Mohamed Fezazi, BU Wuppertal

Standort Kleiner Grasbrook



Nachnutzung Botanischer Garten



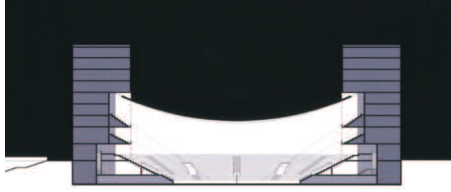
3. OG Olympia



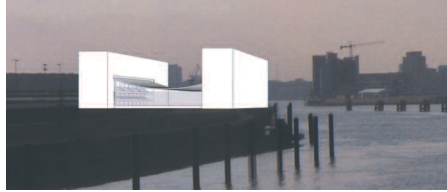
Garten



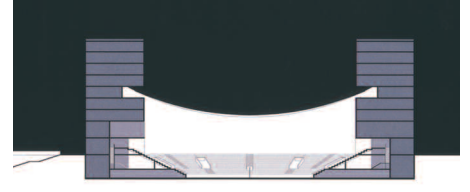
**2. Preis:** Hagen Stier · Gerrit Baumann · Benjamin Kohl, HfbK Hamburg



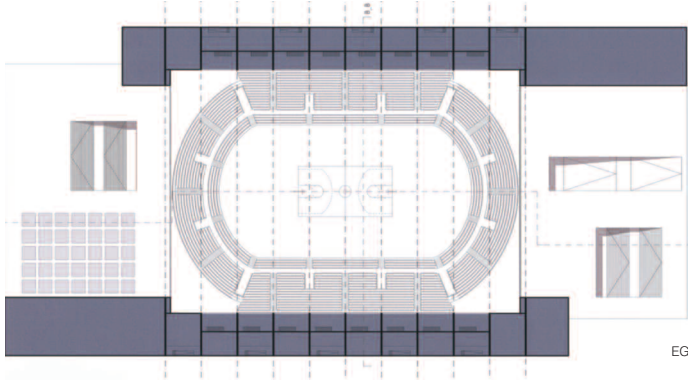
Standort Kleiner Grasbrook



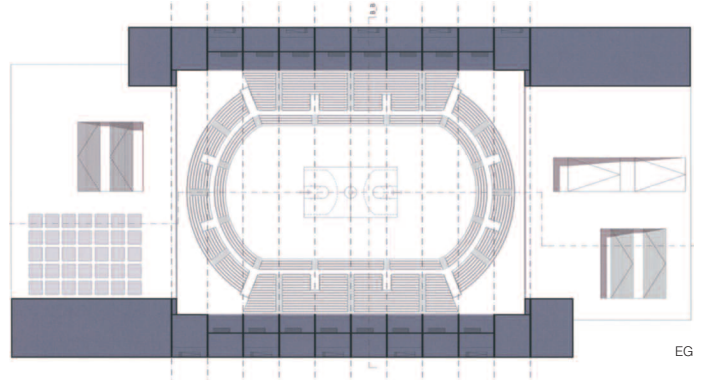
Olympia



Nachnutzung Dreifeldsporthalle mit Gastronomie, Shopping, Entertainment



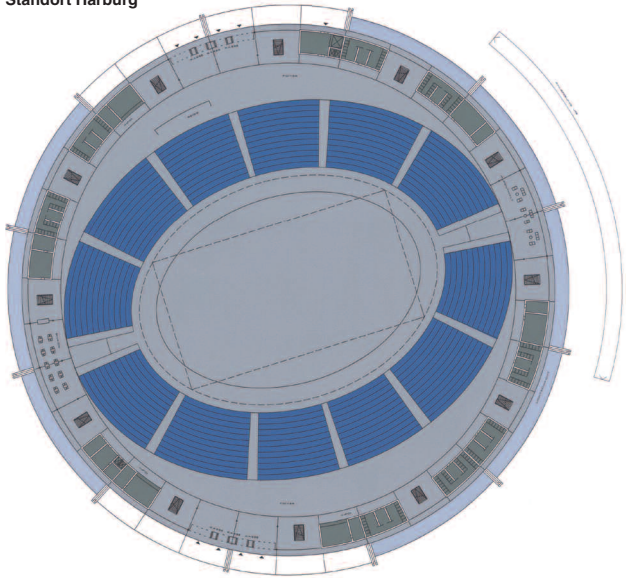
EG



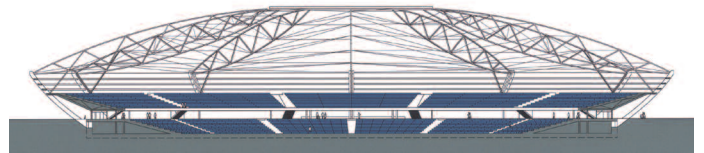
EG

**3. Preis:** Andreas Schebesta, TU Braunschweig

Standort Harburg

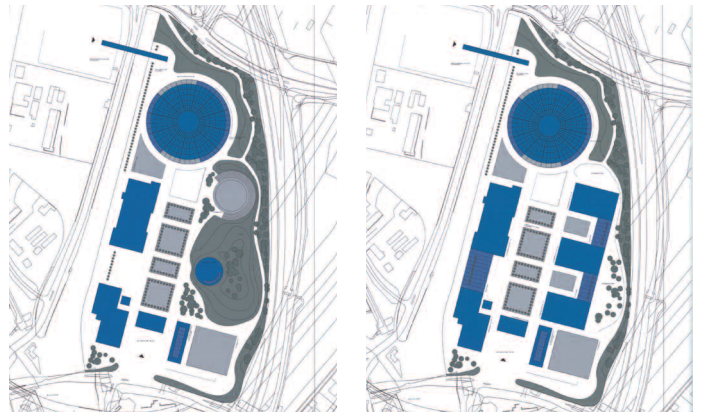


EG

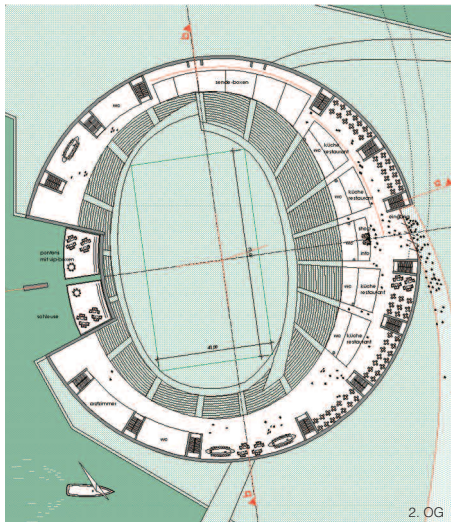


Olympiahalle mit Olympiapark

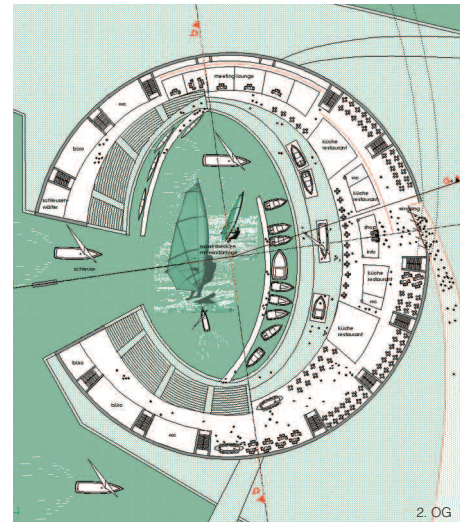
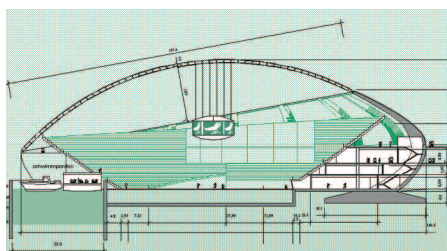
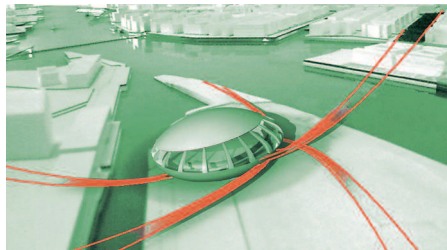
Nachnutzung Messe



**3. Preis:** Julia Reiners · Amelie Lerch, HfbK Hamburg



2. OG



2. OG

olympia-dome

Standort Kleiner Grasbrook

water-dome